

# Aplique de diseño GUTENBERG con detector de movimiento 250x275 - acero inoxidable con recubrimiento en polvo - RAL a elegir | con detector de movimiento | ? Color a elegir

Número de artículo 641R



## Descripción del producto

### Aplique de diseño GUTENBERG con detector de movimiento 250x275 - acero inoxidable con recubrimiento de polvo - color RAL a elegir

Aplique de pared de alta calidad con detector de movimiento para exteriores e interiores, fabricado en acero inoxidable con recubrimiento de polvo en color RAL.

- El aplique es de acero inoxidable y cristal opalino.
- Incluye detector de movimiento integrado.
- Casquillo E 27, apto para lámparas de las clases energéticas A++ a E máx. 57 W.
- Conexión de conductor de protección.
- Clase de protección IP 44 - a prueba de salpicaduras.
- Con placa de montaje de aluminio fundido para fijación.
- 4 orificios de fijación ø5 mm en la pared posterior de la luminaria, distancia vertical 105 mm, distancia horizontal 105 mm.
- Marcado CE de conformidad.
- Fabricado por Gebrüder Albert GmbH & Co KG Leuchtenfabrik - Calidad Made in Germany (Fröndenberg).

#### Instalación:

Para la instalación y el funcionamiento de esta luminaria deben observarse las normas nacionales e internacionales de seguridad electrónica. Desenrosque el cristal de la luminaria. Pase la conexión del cable de red por el pasacables y atornille el herraje a la base de montaje. Deslice el tubo de silicona sobre los cables de conexión. Conecte el conductor de protección y realice la conexión electrónica en el borne. Introduzca la fuente de luz y atornille el cristal.

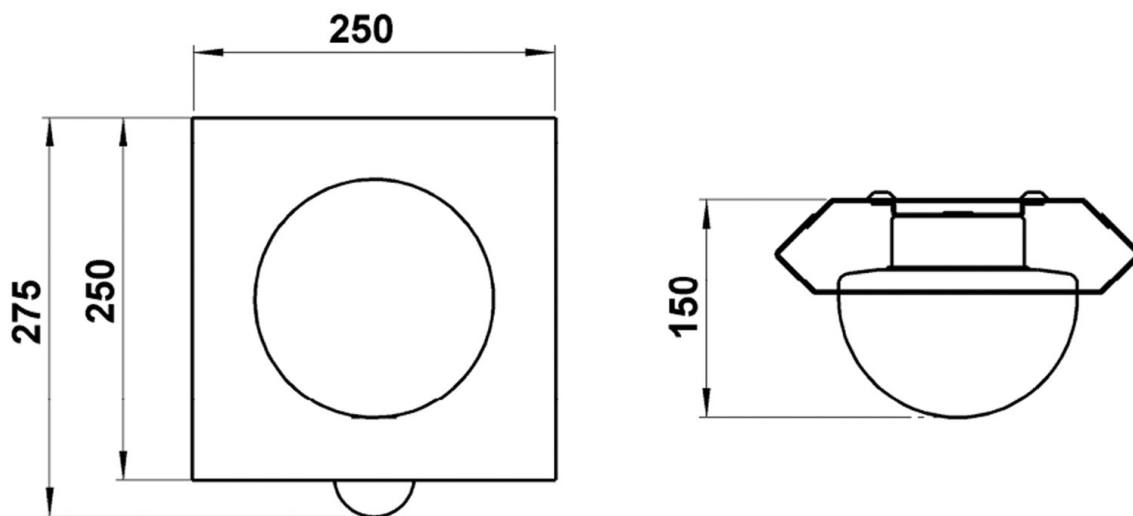
## Características del producto

|                            |   |
|----------------------------|---|
| <b>Superficie/color</b>    | Negro intenso RAL 9005, DB 703 mineral de hierro micáceo, RAL 7016 gris antracita, RAL de su elección (según tabla de colores), Aluminio gris RAL 9007, RAL 9016 blanco tráfico |
| <b>Clase de protección</b> | IP44  |
| <b>Fuente de luz</b>       | sin   |
| <b>Funciones</b>           | Detector de movimiento  |
| <b>Material de base</b>    | Acero inoxidable V2A 1.4301   |
| <b>Clase de protección</b> | I   |

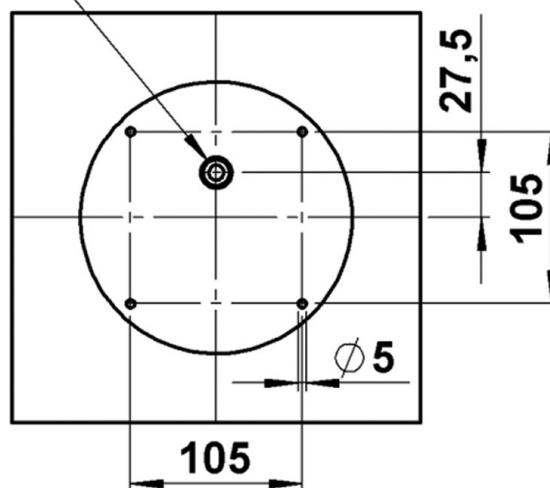
## Dimensiones

|                        |                                  |
|------------------------|----------------------------------|
| Anchura en mm          | 250                              |
| Altura en mm           | 275                              |
| Anchura total en mm    | 250                              |
| Profundidad en mm      | 150,0                            |
| Condiciones de entrega | Se suministra totalmente montado |

## Bosquejo



## Kabeleinführung



## Más imágenes

