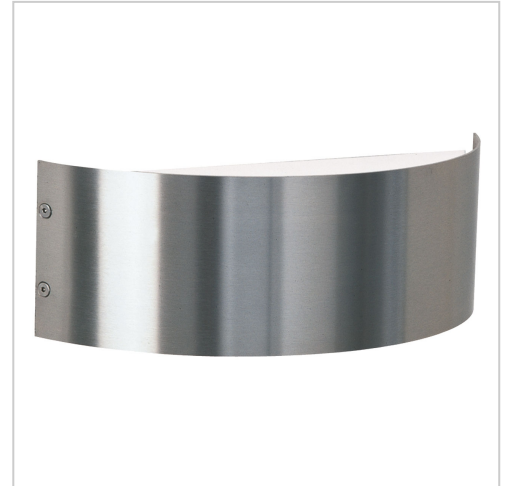


# Aplique de diseño FISCHER MEDIUM 280x80 - 2 caras - acero inoxidable pulido | 280 mm x 80 mm | Acero inoxidable pulido

Número de artículo 631VA



## Descripción del producto

### Aplique de diseño FISCHER MEDIUM 280x80 - 2 caras - acero inoxidable pulido

Aplique de pared de alta calidad para exteriores e interiores fabricado en acero inoxidable pulido. Esta luminaria de color de luz blanco cálido tiene una salida de luz tanto en la parte superior como en la inferior.

- El aplique está fabricado en aluminio fundido, acero inoxidable y cristal opalino.
- Módulo LED integrado 2 x 7,8 W incl. convertidor, conexión directa 230 V, 50 Hz, color de luz blanco cálido, 3000° K .
- Conexión de conductor de protección.
- Clase de protección IP 44 - a prueba de salpicaduras.
- Con placa de montaje de fundición de aluminio para la fijación.
- 2 orificios de fijación Ø 6x10 en la placa de pared, distancia horizontal 210 mm, entrada de cables con pasacables para cable de conexión máx. 3 x 1,5 mm² borne de conexión 2 x 2,5 mm.
- Marcado CE de conformidad.
- Fabricado por Gebrüder Albert GmbH & Co KG Leuchtenfabrik - Calidad Made in Germany (Fröndenberg).

#### Instalación:

Para la instalación y el funcionamiento de esta luminaria deben observarse las normas nacionales e internacionales de seguridad electrónica. Afloje la placa de pared de la luminaria con los cuatro tornillos de hexágono interior, pase el cable de conexión a la red a través del pasacables existente y atornille la placa de pared a la base de montaje. Establezca la conexión del conductor de protección y la conexión eléctrica al borne. Fije la luminaria sobre la placa de pared y apriétela con los cuatro tornillos de hexágono interior.

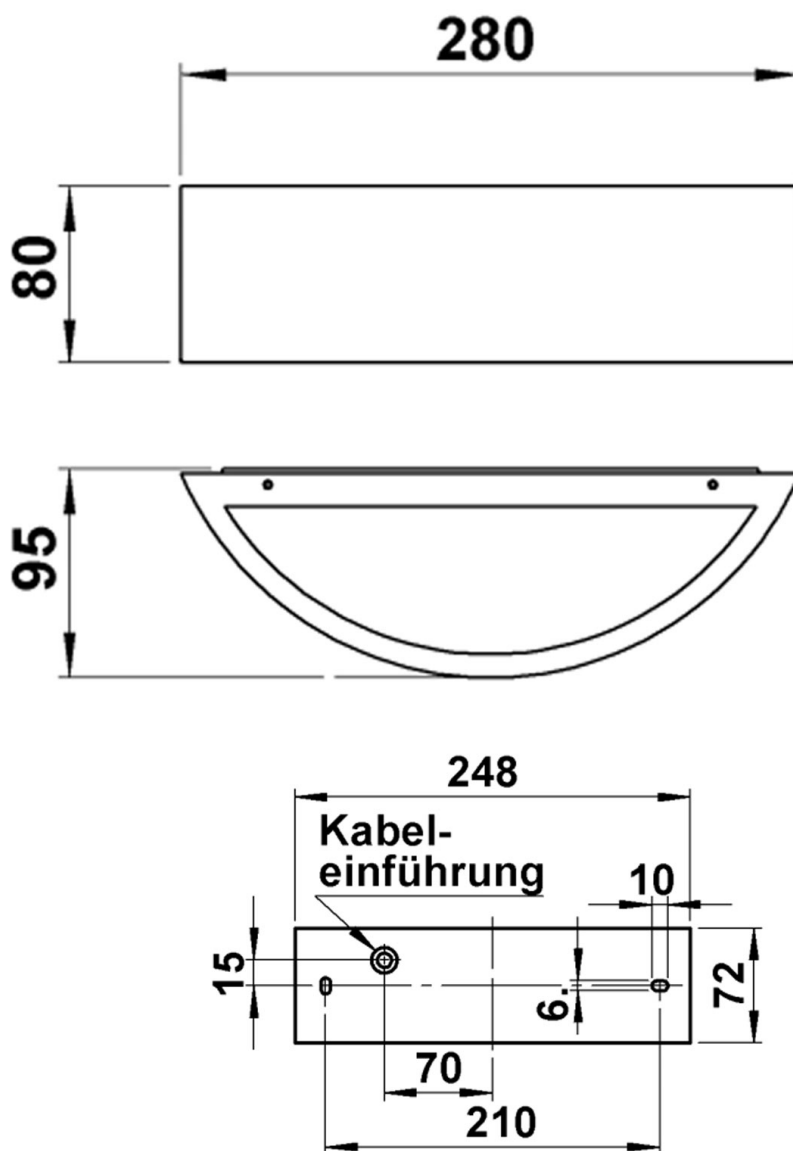
## Características del producto

|                            |   |
|----------------------------|---|
| <b>Clase de protección</b> | IP44  |
| <b>Fuente de luz</b>       | 2x LED, 7,8 vatios                              |
| <b>Material de base</b>    | Aluminio AlMg3 W19, Acero inoxidable V2A 1.4301 |
| <b>Superficie/color</b>    | Suelo   |
| <b>Clase de protección</b> | I   |

## Dimensiones

|                        |                                  |
|------------------------|----------------------------------|
| Anchura en mm          | 205                              |
| Altura en mm           | 105                              |
| Anchura total en mm    | 205                              |
| Profundidad en mm      | 90,0                             |
| Condiciones de entrega | Se suministra totalmente montado |

## Bosquejo



## Más imágenes

