

Aplique de diseño KELLER con detector de movimiento 250x315 - acero inoxidable con recubrimiento en polvo - RAL a elegir | con detector de movimiento | ? Color a elegir

Número de artículo 636R



Descripción del producto

Aplique de diseño KELLER con detector de movimiento 250x315 - acero inoxidable con recubrimiento de polvo - color RAL a elegir

Aplique de pared de alta calidad con detector de movimiento para exteriores e interiores con cubierta de acero inoxidable con recubrimiento de polvo.

- El aplique es de fundición de aluminio, acero inoxidable con recubrimiento de polvo y cristal prensado opalino.
- Incluye detector de movimiento integrado.
- Casquillo E 27, apto para lámparas de las clases energéticas A++ a E máx. 57 W.
- Conexión de conductor de protección.
- Clase de protección IP 44 - a prueba de salpicaduras.
- Con placa de montaje de aluminio fundido para fijación.
- 2 orificios de fijación de 6 mm, distancia diagonal, vertical 150 mm, horizontal 52 mm Borne de conexión 2 x 2,5 mm².
- Marcado CE de conformidad.
- Fabricado por Gebrüder Albert GmbH & Co KG Leuchtenfabrik - Calidad Made in Germany (Fröndenberg).

Instalación:

Para la instalación y el funcionamiento de esta luminaria deben observarse las normas nacionales e internacionales de seguridad electrónica. Afloje la placa mural de la luminaria con los tres tornillos prisioneros. Pase la conexión del cable de red por el pasacables y fije la placa mural a la base de montaje. Deslice los tubos de silicona adjuntos sobre los cables de conexión. Conecte el conductor de protección y la conexión eléctrica al borne. Inserte la fuente de luz. Fije la fuente de luz y el cristal a la placa de pared con los tornillos prisioneros. Lea las instrucciones de funcionamiento adjuntas para manipular el detector de movimiento integrado.

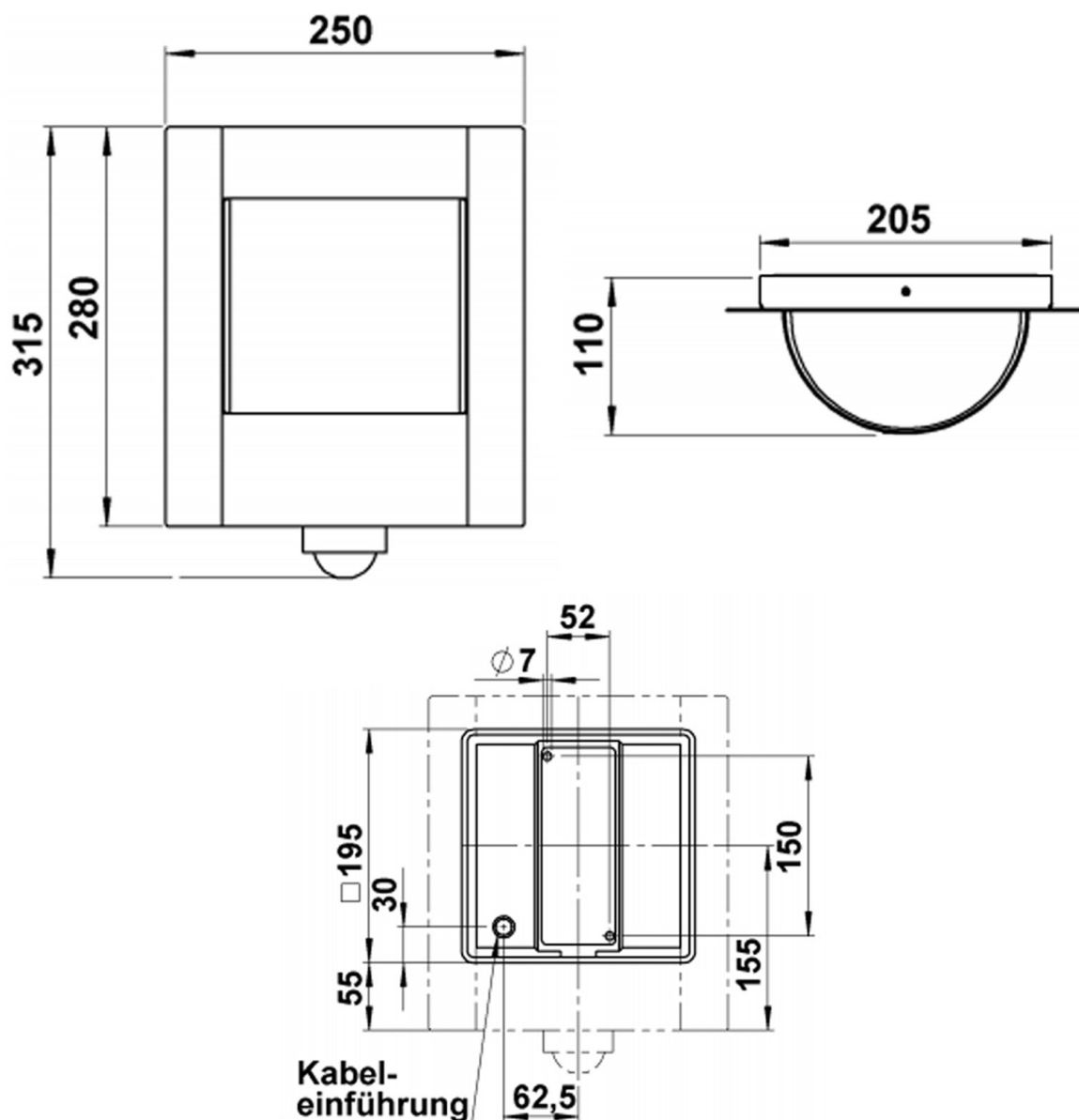
Características del producto

Superficie/color	Negro intenso RAL 9005, DB 703 mineral de hierro micáceo, RAL 7016 gris antracita, RAL de su elección (según tabla de colores), Aluminio gris RAL 9007, RAL 9016 blanco tráfico
Clase de protección	IP44
Fuente de luz	sin
Funciones	Detector de movimiento
Material de base	Aluminio AlMg3 W19, Acero inoxidable V2A 1.4301
Clase de protección	I

Dimensiones

Anchura en mm	250
Altura en mm	315
Anchura total en mm	250
Profundidad en mm	110,0
Condiciones de entrega	Se suministra totalmente montado

Bosquejo



Más imágenes

