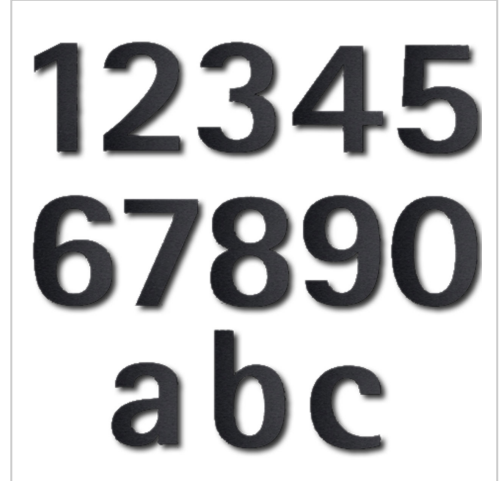


# Número de casa de acero inoxidable Klopstock | 9 | 150 mm | ? Color a elegir

Número de artículo 528-RAL-10



## Descripción del producto

### Número de casa de acero inoxidable Klopstock

La elección del tipo de letra adecuado es crucial para un número de casa. La legibilidad óptima es la máxima prioridad. Sin embargo, el número de la casa es también un importante elemento de diseño. Hay dos espárragos de soldadura de 30 mm de longitud con roscas en la parte posterior. Después de taladrar los agujeros e insertar los tacos, todo lo que hay que hacer es fijar los números/letras.

Hecho en Alemania, fabricado en Bad Salzufen

- Número de casa fabricado en acero inoxidable V2A 1.4301.
- La fijación a la pared se realiza mediante espárragos de soldadura, que simplemente se insertan en los orificios de los tacos.
- Espesor del material 2 mm.
- Se suministra con tacos (S6).

## Características del producto

**Superficie/color** Negro intenso RAL 9005, DB 703 mineral de hierro micáceo, RAL 7016 gris antracita, RAL de su elección (según tabla de colores), Aluminio gris RAL 9007, RAL 9016 blanco tráfico

**Tipo de montaje** Clavija de enchufe

**Material de base** Acero inoxidable V2A 1.4301

## Dimensiones

**Altura en mm** máx. 150

**Profundidad en mm** 2,0

**Peso en kg** 0,5

## Más imágenes

