

# Caja para paquetes de superficie KANT Edition - Design Elegance 2 - RAL 9005 negro azabache | RAL 9005 negro profundo estructura fina mate

Número de artículo 303-PK-E2-9005VA-AP



## Descripción del producto

### Caja portapaquetes de superficie KANT Edition con tecnología de esclusa de aire - Diseño Elegance 2 - Negro intenso RAL 9005

El buzón para paquetes KANT Edition es una solución innovadora que combina **un diseño elegante** y una comodidad funcional. Con su diseño minimalista, que incluye una cerradura invisible y elegantes opciones de etiquetado, se integra perfectamente en los entornos de vida modernos. Puede confiar en **su calidad duradera** gracias a la excelente selección de materiales y a la precisión de su fabricación.

La generosa apertura permite enviar paquetes de hasta 360 x 250 x 130 mm, lo que significa que los paquetes de hasta el tamaño M también pueden enviarse de forma segura y sin problemas. Destaca especialmente la solapa protectora, que no sólo cubre elegantemente la apertura sino también la cerradura y la protege de la humedad. Gracias a la tecnología de cierre integrada, los paquetes sólo pueden extraerse por la parte inferior del compartimento protegido con cerradura, lo que impide el robo desde arriba. Un buzón para la recepción sencilla de paquetes, ¡recepción de paquetes independiente del repartidor! Cualquier empresa de paquetería (por ejemplo, DHL, DPD, TNT, GLS, Hermes, etc.) puede utilizar esta caja para paquetes. Gracias a la tecnología de esclusa y a su capacidad de 85 litros, es posible recibir varios paquetes. Para el correo diario, recomendamos el buzón KANT en diseño a juego.

El montaje es sencillo gracias a su sofisticado diseño.

- Buzón de alta calidad de acero galvanizado con recubrimiento de polvo en color negro profundo RAL 9005 mate de estructura fina.
- Diseño Elegance 2: panel estrecho de acero inoxidable, pulido de grano 240.
- Volumen del compartimento para paquetes: aprox. 85 litros, máx. Dimensiones del paquete: 360 x 250 x 130 mm (WD), correspondientes al tamaño de paquete M.
- Gran trampilla de inserción con tecnología de esclusa para la carga múltiple de paquetes.
- Solapa de inserción con amortiguación para un cierre silencioso.
- La puerta puede abrirse de arriba abajo.
- Incluye 2 llaves con número de llave.
- Etiquetado de nombre opcional de aprox. 8-25 mm de altura.
- Para montaje de superficie en pared, incluidos tornillos de fijación.

#### Información importante:

Para conseguir una protección óptima contra el agua para sus paquetes, la caja de paquetes o el sistema de cajas de paquetes debe situarse bajo un toldo si es posible.

El paquete sólo está protegido del agua si está completamente introducido en la caja y la tapa está cerrada. Los paquetes que no se introducen completamente permiten la entrada de humedad y suciedad en el buzón. La entrada de agua no es motivo de reclamación.

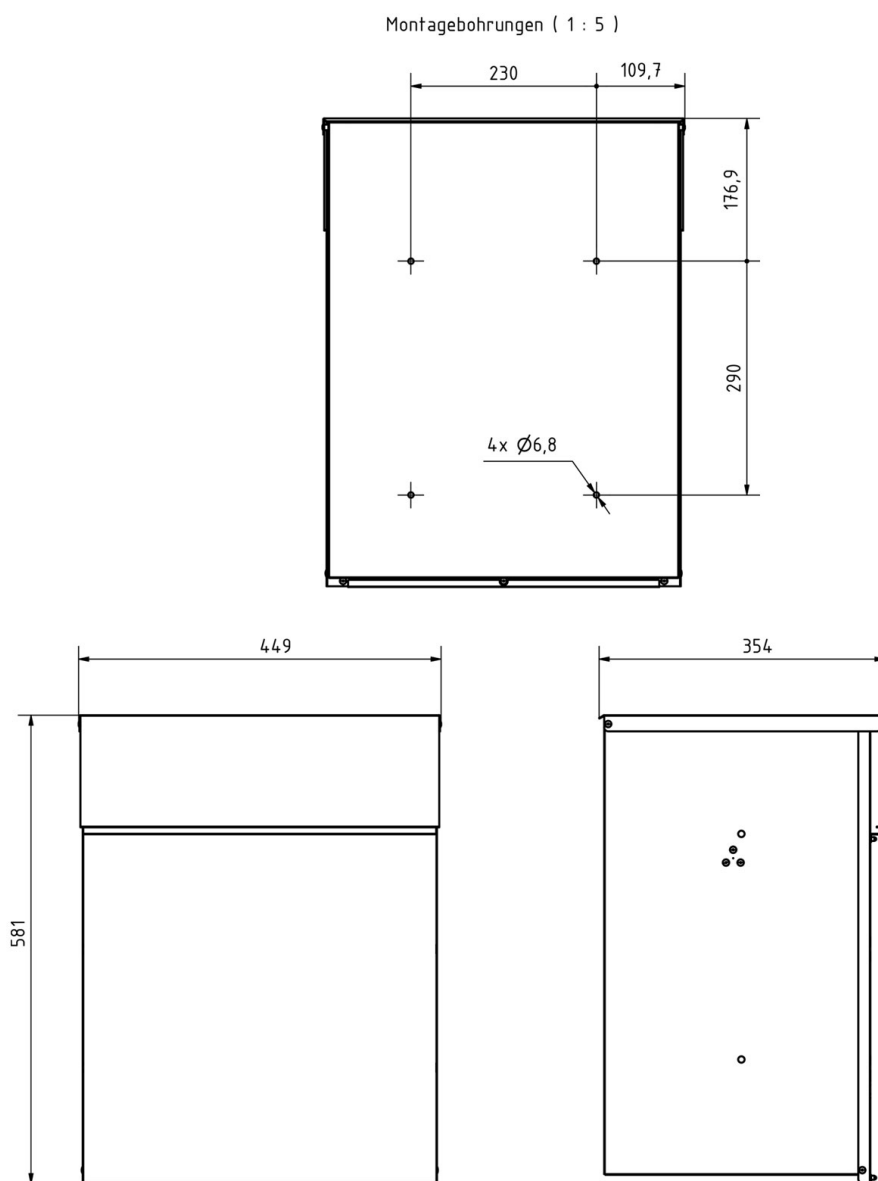
## Características del producto

<b>Material de base</b>	Acero galvanizado, Acero inoxidable V2A 1.4301
<b>Superficie/color</b>	Negro intenso RAL 9005, Suelo
<b>Serie</b>	KANT
<b>Funciones</b>	Perchero, Compartimento para paquetes
<b>Número de cajas</b>	con 1 caja para paquetes, con 1 buzón
<b>Etiquetado de nombres</b>	Etiquetado de nombres como grabado láser
<b>Retirada de artículos</b>	Parte delantera
<b>Caja individual por volumen</b>	Jumbo > 30 litros
<b>Tipo de montaje</b>	Montaje en superficie

## Dimensiones

<b>Altura de la caja individual en mm</b>	580,0
<b>Anchura de la caja individual en mm</b>	440,0
<b>Volumen en litros</b>	85
<b>Profundidad en mm</b>	350,0
<b>Peso en kg</b>	18
<b>Condiciones de entrega</b>	Se suministra totalmente montado

## Bosquejo



## Más imágenes



