

# Buzón mural de 2 piezas de acero inoxidable modelo de diseño - GIRA System 106 - 3 ganchos preparados | con 2 buzones (1x2)

Número de artículo 515DW-2-V-GI106



## Descripción del producto

### Buzón mural de acero inoxidable de 2 piezas modelo de diseño - GIRA System 106 - preparado para 3 ganchos

Buzón mural de alta calidad de Briefkasten Manufaktur. Gracias a la longitud variable del eje entre 270 mm y 400 mm, este buzón se puede utilizar en casi todas las mamposterías. El poste se extrae por la parte trasera. Las placas de acero inoxidable delantera y trasera de acero inoxidable V2A de 2 mm, pulido, se fijan a la pared con tornillos (tapas de cierre incluidas).

El Gira System 106 puede utilizarse sin problemas en un diseño empotrado. La preparación está prevista para 3 módulos del sistema GIRA 106. Los módulos se pueden empotrar con el sencillo sistema de montaje (¡se necesita la carcasa de montaje en superficie 5503910!).

Llama la atención entre los buzones. Líneas claras y un diseño sin florituras caracterizan el buzón de diseño con el sistema 106 de GIRA. Nuestros productos tienen una alta calidad, una funcionalidad fiable y una identidad propia. Fabricado por Briefkasten Manufaktur.

- Buzón de acero inoxidable de diseño de 2 piezas fabricado en acero inoxidable V2A de 2 mm, 1.4301 grano 240 pulido.
- Puerta trasera de extracción de correo de 300x100mm, se abre de izquierda a derecha.
- Cerradura de cilindro de acero inoxidable con trampilla de protección contra el polvo y 2 llaves con número de llave por parte.
- Placa de identificación de plexiglás antivandálica sustituible incl. herramienta - La placa de identificación es a prueba de muescas y resistente a los golpes, el plástico es ignífugo.
- Ranura para el correo desde la parte delantera, dimensiones: ancho 32 cm x alto 3,5 cm, C4 horizontal. Las cartas muy grandes caben aquí sin arrugarse. Atención: ¡no hay protección contra extracción!
- Dimensiones placa frontal An 500 mm x Al 550 mm.
- Dimensiones cubierta con puerta de extracción An 500mm x Al 400mm.
- Dimensiones del conducto para cartas An 380 mm x Al 210-280mm.
- Longitud del eje variable 270-400mm.
- ¡SIN componentes del sistema GIRA!

## Información importante

Preparación de la cámara o del interfono

**Los sistemas de intercomunicación deben ser conectados por un electricista. Póngase en contacto con su electricista de confianza para la planificación, el montaje y la instalación.**

Protección contra el agua

Para conseguir una protección óptima contra el agua para su correo, el buzón o el sistema de buzones debe estar situado bajo un toldo si es posible.

El correo sólo está protegido del agua si está completamente introducido en el buzón y la tapa está cerrada. El correo que no está completamente introducido permite que la humedad y la suciedad penetren en el buzón. Por lo tanto, es necesario prever buzones suficientemente dimensionados para las próximas necesidades. En determinadas condiciones meteorológicas extremas, aún puede entrar agua (hasta 1 cm<sup>3</sup> según DIN EN 13724). Esto no es motivo de queja.

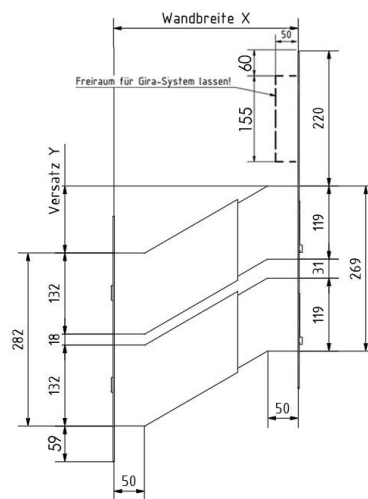
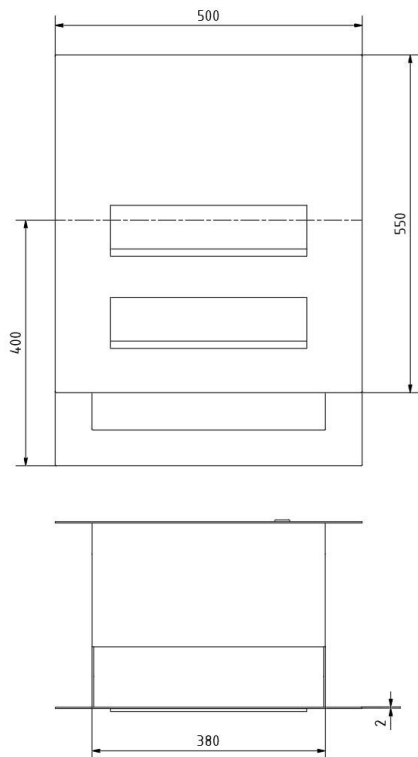
## Características del producto

<b>Serie</b>	GRIMM
<b>Funciones</b>	Perchero
<b>Caja de funciones preparada para el fabricante</b>	GIRA
<b>Material de base</b>	Aluminio AlMg3 W19, Acero inoxidable V2A 1.4301
<b>Número de cajas</b>	con 2 buzones
<b>Superficie/color</b>	Suelo
<b>Caja individual por volumen</b>	Grande > 16 litros
<b>Tipo de montaje</b>	Penetración en la pared
<b>Retirada de artículos</b>	Parte trasera

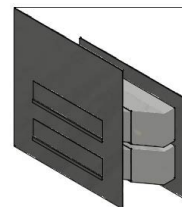
## Dimensiones

<b>Volumen en litros</b>	21,0 - 31,0
<b>Altura de la ranura para letras en mm</b>	35,0
<b>Anchura de la ranura para letras en mm</b>	320,0
<b>Profundidad en mm</b>	270,0 - 400,0
<b>Peso en kg</b>	38
<b>Condiciones de entrega</b>	Se suministra parcialmente desmontado. Panel frontal/ranura separados

## Bosquejo



Wandbreite X	Versatz Y
270	91,5
280	97,5
290	103
300	109
310	115
320	120,5
330	126,5
340	132
350	138
360	143,5
370	149,5
380	155
390	161
400	166,5



## Más imágenes

