

# Aplique de diseño KELLER 250x250 - acero inoxidable pulido | Sin detector de movimiento | Acero inoxidable pulido

Número de artículo 637VA



## Descripción del producto

### Aplique de diseño KELLER 250x250 - acero inoxidable pulido

Aplique de pared de alta calidad para exteriores e interiores fabricado en acero inoxidable pulido.

- El aplique está fabricado en aluminio fundido, acero inoxidable y cristal prensado opalino.
- Casquillo E 27, apto para lámparas de las clases energéticas A++ a E máx. 57 W.
- Conexión del conductor de protección.
- Clase de protección IP 44 - a prueba de salpicaduras.
- Con placa de montaje de fundición de aluminio para fijación.
- 2 orificios de fijación de 6 mm, distancia diagonal, vertical 150 mm, horizontal 52 mm, borne de conexión 2 x 2,5 mm<sup>2</sup>.
- Marcado CE de conformidad.
- Fabricado por Gebrüder Albert GmbH & Co KG Leuchtenfabrik - Calidad Made in Germany (Fröndenberg).

#### Instalación:

Para la instalación y el funcionamiento de esta luminaria deben observarse las normas de seguridad electrónica nacionales e internacionales. Con los cuatro tornillos prisioneros, retire la placa de pared de la luminaria. Pase la conexión del cable de red por el pasacables y fije la placa de pared a la base de montaje. Empuje los tubos de silicona adjuntos sobre los cables de conexión. Realice la conexión del conductor de protección y la conexión eléctrica en el borne. Inserte la fuente de luz. Apriete la fuente de luz y el cristal a la placa de pared con los tornillos prisioneros.

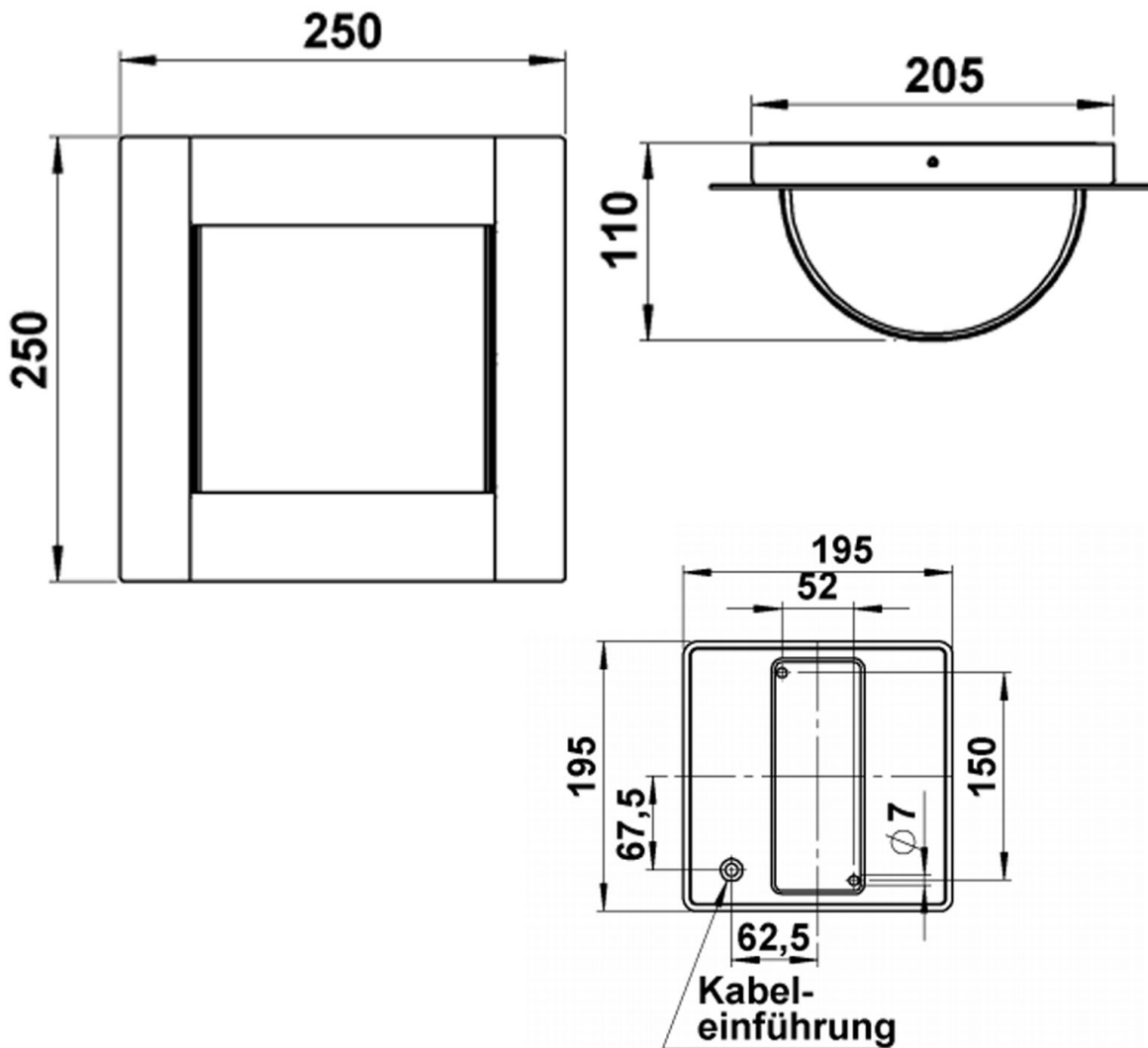
## Características del producto

<b>Clase de protección</b>	IP44
<b>Fuente de luz</b>	sin
<b>Material de base</b>	Aluminio AlMg3 W19, Acero inoxidable V2A 1.4301
<b>Superficie/color</b>	Suelo
<b>Clase de protección</b>	I

## Dimensiones

<b>Anchura en mm</b>	250
<b>Altura en mm</b>	315
<b>Profundidad en mm</b>	110,0
<b>Condiciones de entrega</b>	Se suministra totalmente montado

Bosquejo



**Wandschild kann gedreht werden!**

## Más imágenes

