

Aplique de diseño GUTENBERG 250x230 - acero inoxidable pulido | Sin detector de movimiento | Acero inoxidable pulido

Número de artículo 642VA



Descripción del producto

Aplique de diseño GUTENBERG 250x230 - acero inoxidable pulido

Aplique de pared de alta calidad para exteriores e interiores fabricado en acero inoxidable pulido.

- El aplique está fabricado en acero inoxidable y cristal opalino.
- Casquillo E 27, apto para lámparas de las clases energéticas A++ a E máx. 57 W.
- Conexión del conductor de protección.
- Clase de protección IP 44 - a prueba de salpicaduras.
- Con placa de montaje de aluminio fundido para la fijación.
- 4 orificios de fijación $\varnothing 5$ mm en la pared posterior de la luminaria, distancia vertical 105 mm, distancia horizontal 105 mm.
- Marcado CE de conformidad.
- Fabricado por Gebrüder Albert GmbH & Co KG Leuchtenfabrik - Calidad Made in Germany (Fröndenberg).

Instalación:

Para la instalación y el funcionamiento de esta luminaria deben observarse las normas nacionales e internacionales de seguridad electrónica. Desenrosque el cristal de la luminaria. Pase la conexión del cable de red por el pasacables y atornille el herraje a la base de montaje. Deslice el tubo de silicona sobre los cables de conexión. Conecte el conductor de protección y la conexión electrónica al borne. Introduzca la fuente de luz y atornille el cristal.

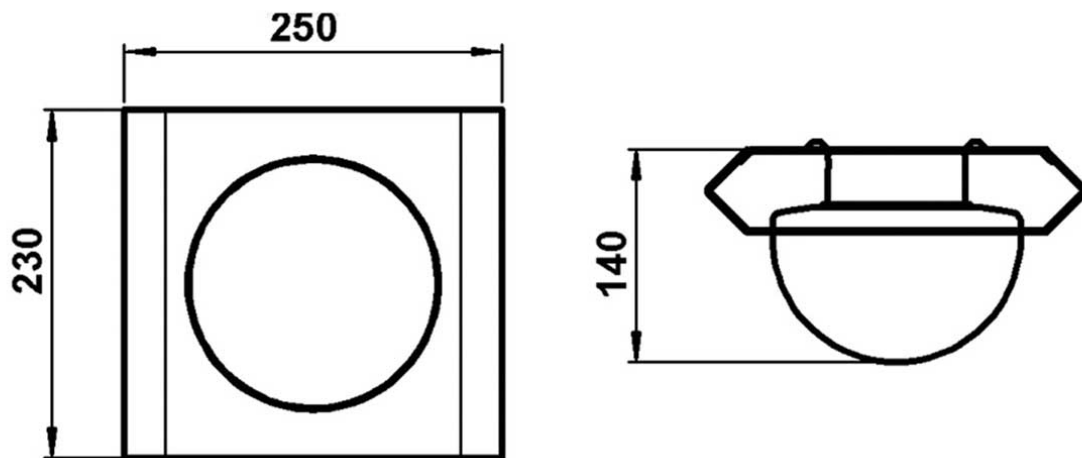
Características del producto

Clase de protección	IP44
Fuente de luz	sin
Material de base	Acero inoxidable V2A 1.4301
Superficie/color	Suelo
Clase de protección	I

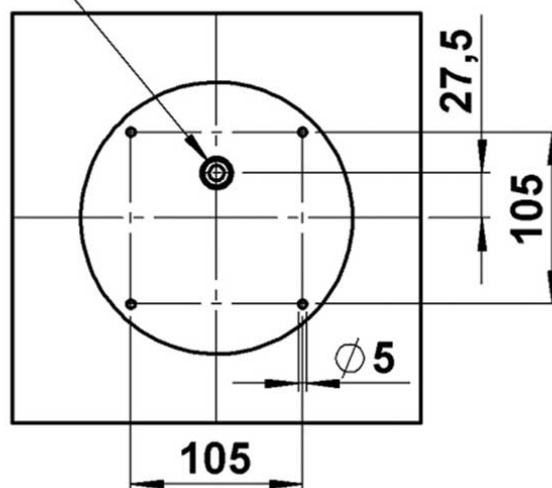
Dimensiones

Anchura en mm	250
Altura en mm	275
Anchura total en mm	250
Profundidad en mm	150,0
Condiciones de entrega	Se suministra totalmente montado

Bosquejo



Kabeleinführung



Más imágenes

