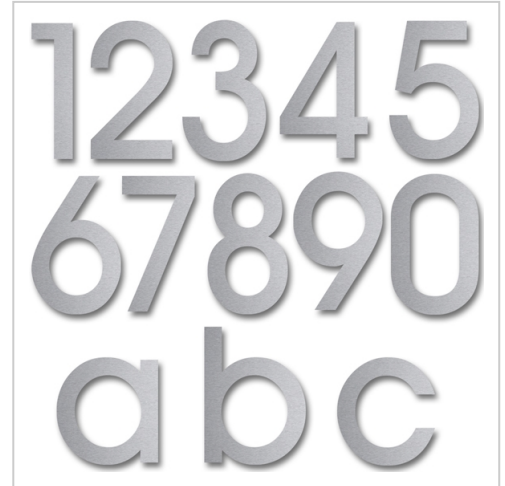


# Número de casa de acero inoxidable Hölderlin | 3 | 450 mm | Acero inoxidable pulido

Número de artículo 528-01-450-VA-03



## Descripción del producto

### Número de casa de acero inoxidable Hölderlin

Elegir el tipo de letra adecuado es crucial para un número de casa. La legibilidad óptima es la máxima prioridad. Sin embargo, el número de la casa es también un importante elemento de diseño. En la parte posterior hay dos espárragos de soldadura roscados de 30 mm de longitud. Después de taladrar los agujeros e insertar los tacos, todo lo que hay que hacer es fijar los números/letras.

Hecho en Alemania, fabricado en Bad Salzufen

- Número de casa fabricado en acero inoxidable V2A 1.4301.
- La fijación a la pared se realiza mediante espárragos de soldadura, que simplemente se insertan en los orificios de los tacos.
- Espesor del material 2 mm.
- Se suministra con tacos (S6).

## Características del producto

**Tipo de montaje** Clavija de enchufe

**Material de base** Acero inoxidable V2A 1.4301

**Superficie/color** Suelo

## Dimensiones

**Altura en mm** máx. 451

**Profundidad en mm** 2,0

**Peso en kg** 0,5

## Más imágenes

