

Applique murale design GUTENBERG 250x230 - acier inoxydable peint par poudrage - RAL au choix | sans détecteur de mouvement | ? Couleur au choix

Numéro de référence 642R



Description du produit

Applique murale design GUTENBERG 250x230 - acier inoxydable peint par poudrage - RAL au choix

Applique murale de haute qualité pour l'extérieur et l'intérieur en acier inoxydable, revêtue par poudre dans la couleur RAL.

- L'applique est en acier inoxydable et en verre opale.
- Culot E 27, adapté aux ampoules des classes énergétiques A++ à E max. 57 W.
- Raccordement au conducteur de protection.
- Type de protection IP 44 - protégé contre les projections d'eau.
- Avec plaque de montage en fonte d'aluminium pour la fixation.
- 4 trous de fixation ø5 mm dans la paroi arrière du luminaire, distance verticale 105mm, horizontale 105mm.
- Marque de conformité CE.
- Marque Gebrüder Albert GmbH & Co. KG Leuchtenfabrik - Qualität Made in Germany (Fröndenberg).

Montage:

Pour l'installation et le fonctionnement de ce luminaire, il convient de respecter les prescriptions de sécurité électroniques nationales et internationales. Dévisser le verre de l'armature du luminaire. Faire passer le raccordement du conducteur secteur par le passe-câble et visser l'armature sur le fond de montage. Pousser les tuyaux en silicone sur les conducteurs de raccordement. Établir la connexion du conducteur de protection et le raccordement électronique sur la borne. Insérer l'ampoule et visser le verre.

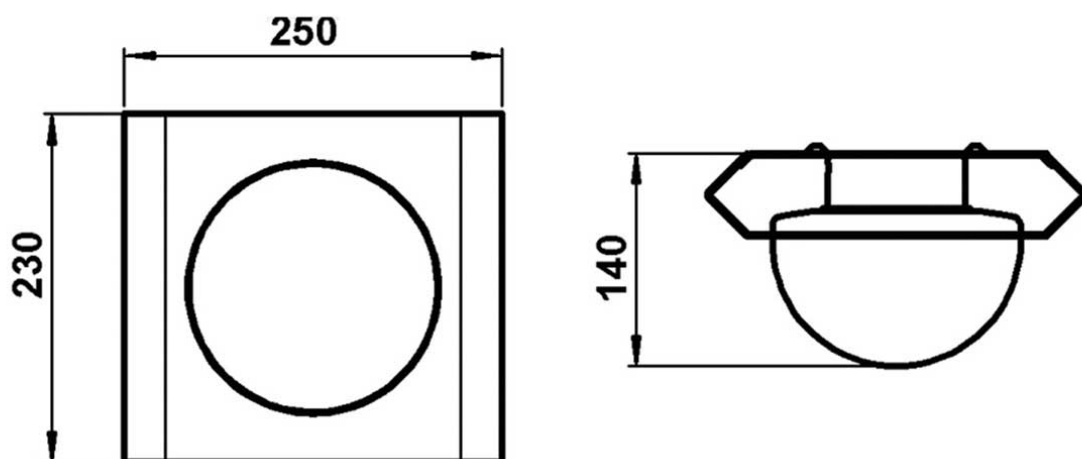
Caractéristiques du produit

Surface/couleur	RAL 9005 noir profond, DB 703 fer micacé, RAL 7016 gris anthracite, RAL au choix (selon le tableau des couleurs), RAL 9007 aluminium gris, RAL 9016 blanc trafic
Indice de protection	IP44
Sources lumineuses	sans
Matériau de base	Acier inoxydable V2A 1.4301
Classe de protection	I

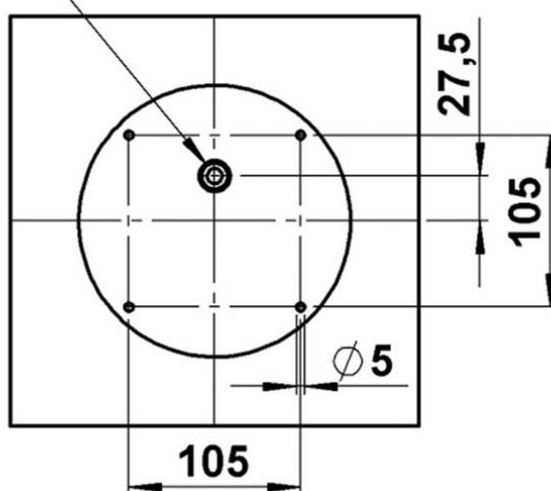
Dimensions

Largeur en mm	250
Hauteur en mm	275
Largeur totale en mm	250
Profondeur en mm	150,0
État de livraison	livré entièrement monté

Esquisse



Kabeleinführung



Plus d'images

