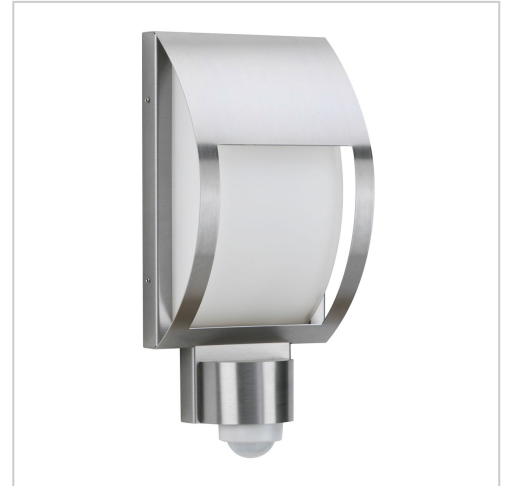


Applique murale design HONOLD avec détecteur de mouvement 180x385 - Acier inoxydable brossé | avec détecteur de mouvement | acier inoxydable, poli

Numéro de référence 638VA



Description du produit

Applique murale design HONOLD avec détecteur de mouvement 180x385 - Acier inoxydable poli

Applique murale de haute qualité avec détecteur de mouvement pour l'extérieur et l'intérieur en acier inoxydable poli. L'angle de détection du détecteur de mouvement est de 120°.

- L'applique murale est en fonte d'aluminium, acier inoxydable et verre pressé opale.
- Incl. détecteur de mouvement intégré.
- Culot E 27, adapté aux ampoules des classes énergétiques A++ à E max. 57 W.
- Raccordement au conducteur de protection.
- Indice de protection IP 44 - protégé contre les projections d'eau.
- Avec plaque de montage en fonte d'aluminium pour la fixation.
- 2 trous de fixation 7mm, distance 220mm, borne de raccordement 2 x 2,5mm².
- Marque de conformité CE.
- Marque Gebrüder Albert GmbH & Co. KG Leuchtenfabrik - Qualité Made in Germany (Fröndenberg).

Montage:

Pour l'installation et le fonctionnement de ce luminaire, il convient de respecter les prescriptions de sécurité électroniques nationales et internationales. Dévisser la plaque murale de l'armature du luminaire à l'aide des quatre vis sans tête. Faire passer le câble d'alimentation par le passe-câble et fixer la plaque murale sur le support de montage. Pousser les tuyaux en silicone fournis sur les fils de raccordement. Établir la connexion du conducteur de protection et le raccordement électrique à la borne. Mettre en place l'ampoule et fixer l'armature et le verre sur la plaque murale à l'aide des vis sans tête.

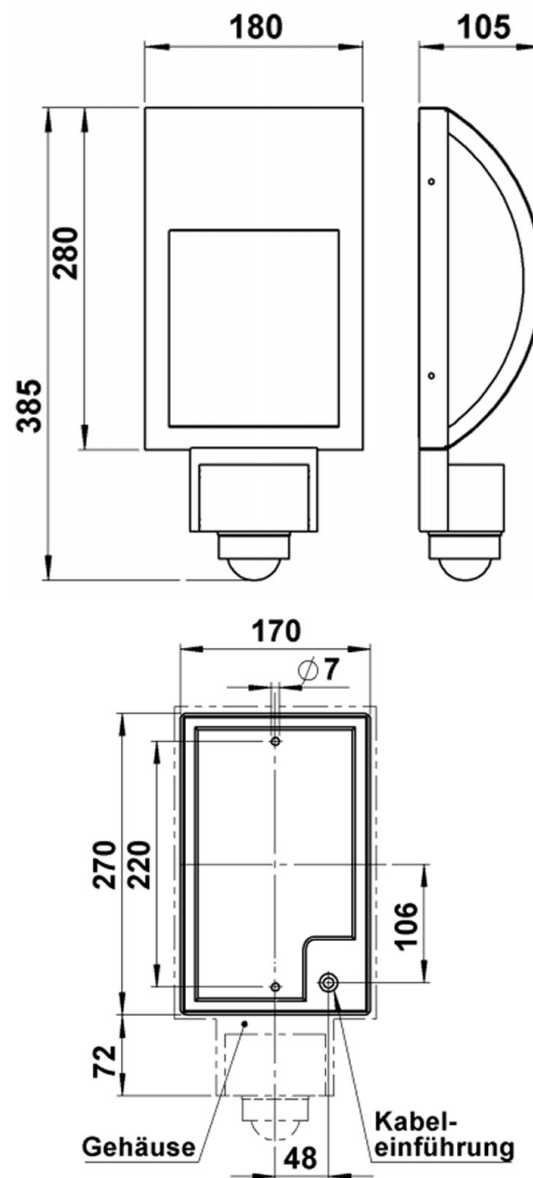
Caractéristiques du produit

Indice de protection	IP44
Sources lumineuses	sans
Fonctions	Détecteur de mouvement
Matériau de base	Aluminium AlMg3 W19, Acier inoxydable V2A 1.4301
Surface/couleur	Meulé
Classe de protection	I

Dimensions

Largeur en mm	180
Hauteur en mm	385
Largeur totale en mm	180
Profondeur en mm	105,0
État de livraison	livré entièrement monté

Esquisse



Plus d'images

