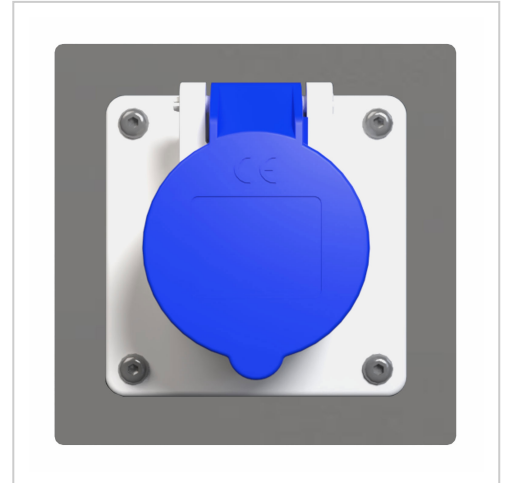


Module avec prise de courant rapportée - Mennekes - CEE 16A 3p 230V | RAL 9007 aluminium gris structure fine mate

Numéro de référence BML-9860-STKD-376-1668-9007



Description du produit

Module avec prise de courant rapportée - Mennekes 1668 - CEE 16A 3p 230V

Le module de prise modulaire est le complément adapté aux colonnes de prises modulaires et permet un équipement flexible et adapté aux besoins de la distribution de courant. Il a été spécialement conçu pour être utilisé dans les colonnes de prises ORDO.

Le module de prise est conçu pour un montage simple. Il est inséré dans le logement prévu pour le module de la colonne de prises et y est fixé de manière sûre. La construction bien pensée permet de remplacer rapidement les différents modules, ce qui réduit les temps d'arrêt et permet de réaliser des extensions de manière efficace.

Prise de courant en saillie - CEE 16A 3p 230V. Classe de protection IP 44 (projections d'eau). Convient particulièrement pour le camping.

- technique de serrage à ressort sans vis
- convient pour le câblage traversant
- sens d'enfichage droit
- Marques de contrôle : VDE, EAC, CQC
- Ampères : 16 A
- Pôles : 3 p
- volt : 230 V
- Réglage de l'heure : 6 h
- Hertz : 50-60 Hz
- Type de protection : IP 44
- Couleur du module : RAL 9007 aluminium gris structure fine mate
- Dimensions : 100x100x74mm (LHT)

Caractéristiques du produit

Matériau de base Acier inoxydable V2A 1.4301

Surface/couleur RAL 9007 aluminium gris

Dimensions

Largeur en mm	100
Hauteur en mm	100
Largeur totale en mm	100
Profondeur en mm	74

Plus d'images

