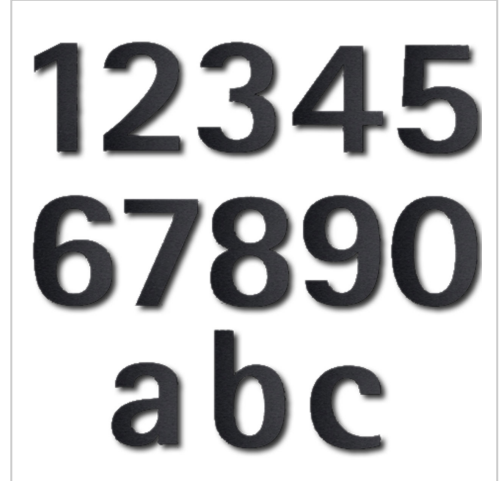


# Numéro de maison en acier inoxydable Klopstock | 2 | 150mm | ? Couleur au choix

Numéro de référence 528-RAL-3



## Description du produit

### Numéro de maison en acier inoxydable Klopstock

Le choix de la bonne police de caractères est décisif pour un numéro de maison. La lisibilité optimale est la première des priorités. Mais le numéro de maison est aussi un élément décoratif important. Au dos se trouvent deux goujons à souder de 30 mm de long avec filetage. Après avoir percé les trous et inséré les chevilles, il ne vous reste plus qu'à enfoncer les chiffres/lettres.

Made in Germany, fabriqué à Bad Salzuflen

- Numéro de maison en acier inoxydable V2A 1.4301.
- La fixation au mur s'effectue à l'aide de goujons soudés poussés par l'arrière, qui sont simplement insérés dans les trous des chevilles.
- Épaisseur du matériau 2 mm.
- Livré avec chevilles (S6).

## Caractéristiques du produit

<b>Surface/couleur</b>	RAL 9005 noir profond, DB 703 fer micacé, RAL 7016 gris anthracite, RAL au choix (selon le tableau des couleurs), RAL 9007 aluminium gris, RAL 9016 blanc trafic
<b>Type de montage</b>	Boulon à emboîter
<b>Matériau de base</b>	Acier inoxydable V2A 1.4301

## Dimensions

<b>Hauteur en mm</b>	max. 150
<b>Profondeur en mm</b>	2,0
<b>Poids en kg</b>	0,5

## Plus d'images

