

Ensemble de 4 boîtes aux lettres 1x4 autoportantes GOETHE ST-Q-400 - RAL au choix | 400mm de profondeur | avec 4 boîtes aux lettres

Numéro de référence 215-STQ-4S-400



Description du produit

Ensemble de 4 boîtes aux lettres 1x4 autoportantes GOETHE ST-Q-400 - RAL au choix

Ensemble de boîtes aux lettres indépendant 4 pièces avec des caissons horizontaux de 400mm de profondeur et des éléments de pieds rectangulaires élégants. La boîte aux lettres moderne GOETHE est idéale pour les entrées exigeantes. La forme rectiligne sans serrure visible rend cette boîte aux lettres particulièrement élégante.

Les dimensions des boîtes individuelles permettent une contenance d'environ 32 litres, la grande ouverture garantit que le courrier ne sera pas froissé, même avec des enveloppes DIN-C4 et des magazines ou après une absence de plusieurs jours. La serrure innovante Push-Key est invisible à l'intérieur de la boîte aux lettres. Il suffit d'insérer la clé dans l'ouverture existante (pas besoin de la tourner) pour que la porte s'ouvre. Grâce à la disposition de la serrure, cette boîte aux lettres est conçue de manière à ce que la porte de retrait empêche le courrier de tomber vers vous. Grâce au bord d'évacuation de l'eau, le courrier placé à l'intérieur est protégé de manière optimale contre les intempéries. Le clapet d'introduction est équipé d'amortisseurs d'axe de haute qualité, ce qui garantit une fermeture silencieuse et évite les claquements gênants dus aux intempéries. Les porte-noms interchangeables en plexiglas se manipulent aisément par l'avant. Pour une esthétique optimale, nous recommandons le porte-nom affleurant avec gravure laser (voir accessoires). Le 2e porte-nom est équipé d'une insertion publicitaire Oui/Non.

Les boîtes aux lettres de la collection GOETHE se distinguent par l'utilisation systématique d'acier inoxydable et d'aluminium. Il en résulte une très grande longévité et durabilité. La construction a été développée par nos propres ingénieurs en vue d'une grande flexibilité ou modularité, d'un montage facile des pièces de rechange et d'un auto-assemblage simple. Les pièces de rechange de toutes les installations GOETHE sont disponibles directement dans notre boutique.

Grâce à sa conception, l'auto-assemblage est simple.

Modèle d'utilité protégé selon le DPMA numéro de dossier DE : 20 2021 101 679.5

- Boîte aux lettres sur pied pour 4 personnes en acier inoxydable et aluminium.
- Boîtes aux lettres en acier inoxydable 1.4016 (acier inoxydable magnétique), revêtement par poudre en RAL au choix.
- Fabrication de qualité - Made in Germany by Briefkasten Manufaktur Lippe.
- Serrure innovante à clé-poussoir avec 2 clés par partie.
- L'introduction et le retrait du courrier se font par l'avant. Trappe d'introduction avec amortisseurs d'axe de haute qualité pour une introduction très silencieuse du courrier.
- Les boîtes aux lettres sont conformes à la norme DIN/EN 13724. Taille de l'ouverture (3,5 cm x 36,0 cm) pour C4 horizontal, on peut y glisser des lettres de grande taille sans les plier.
- Les portes de prélèvement s'ouvrent de haut en bas. Ainsi, le courrier ne peut pas tomber vers vous.
- Plaque nominative en plexiglas pour l'inscription du nom et 2e plaque nominative Publicité Oui/Non par partie.
- Protection optimale contre la pluie grâce à des bords anti-pluie et un toit anti-pluie en aluminium AlMg3 W19 de 3 mm, thermolaqué dans la couleur RAL de votre choix.
- Habillage latéral en aluminium AlMg3 W19 de 3 mm, revêtement par poudre en RAL au choix.
- Panneau arrière en acier inoxydable V2A de 1mm 1.4301, revêtu par poudre en RAL au choix.
- Les montants L 40 mm x P 80 mm sont en acier inoxydable V2A de 2 mm 1.4301, thermolaqué dans la couleur RAL pour bétonnage ou montage à vis.

Information importante :

Afin d'obtenir une protection optimale de votre courrier contre l'eau, la boîte aux lettres ou l'ensemble de boîtes aux lettres devrait, si possible, se trouver sous un avant-toit.

Le courrier n'est protégé de l'eau que lorsqu'il est entièrement déposé dans la boîte et que le clapet d'introduction est fermé. Le courrier qui n'est pas entièrement inséré permet à l'humidité et à la saleté de pénétrer dans la boîte aux lettres. Cette installation est protégée contre les infiltrations d'eau selon la norme DIN EN 13724. La pénétration d'eau ne constitue pas un motif de réclamation.

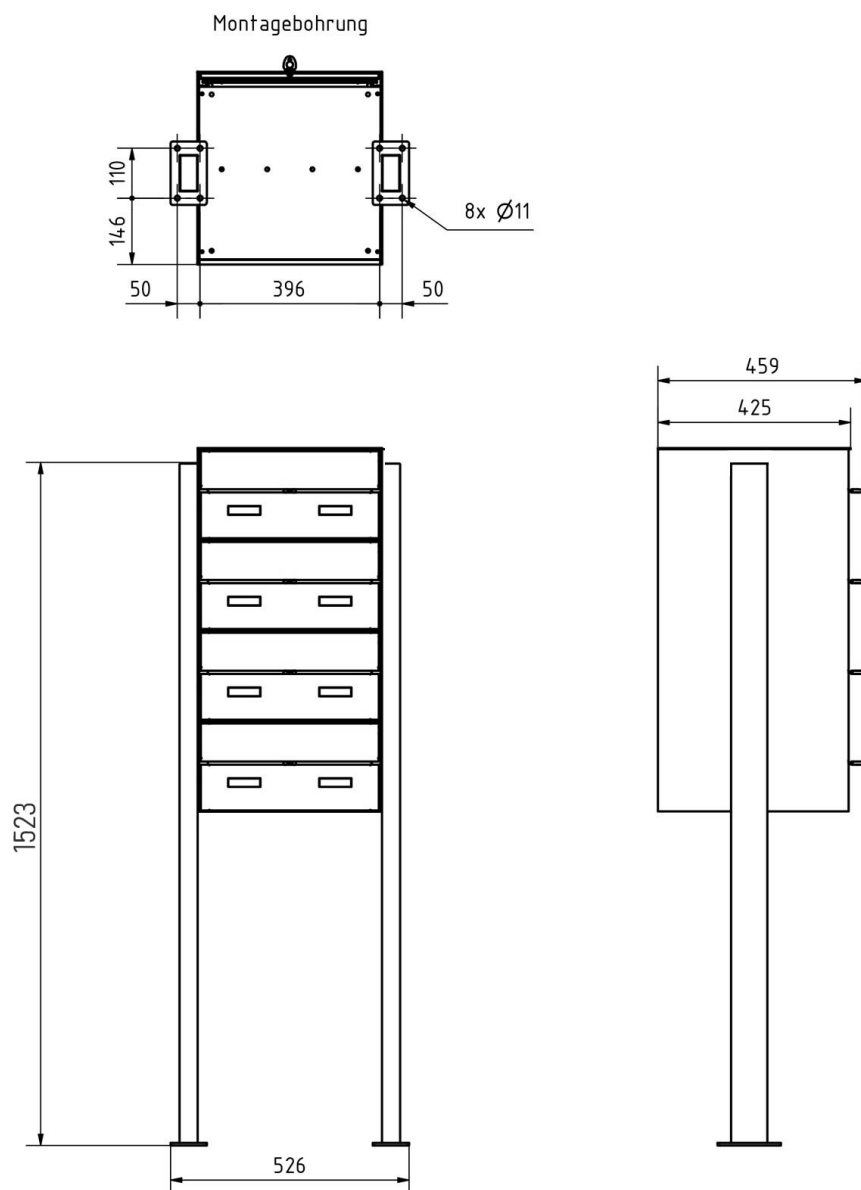
Caractéristiques du produit

Surface/couleur	RAL 9005 noir profond, RAL 3004 rouge pourpre, DB 703 fer micacé, RAL 7016 gris anthracite, RAL au choix (selon le tableau des couleurs), RAL 9007 aluminium gris, RAL 9016 blanc trafic
Série	GOETHE
Nombre de boîtes	avec 4 boîtes aux lettres
Inscription du nom	Badge d'identification
Matériau de base	Aluminium AlMg3 W19, Acier inoxydable V2A 1.4301, Acier inoxydable 1.4016 (acier inoxydable magnétique)
Type de montage	Autonome
Prélèvement de poste	Face avant
Caisses individuelles par volume	Grand > 16 litres

Dimensions

Largeur en mm	1
Hauteur en mm	1
Hauteur du caisson individuel en mm	200,0
Largeur du caisson individuel en mm	400,0
Volume en litres	32
Hauteur de la fente d'introduction du courrier en mm	35,0
Largeur de la fente d'introduction du courrier en mm	360,0
Hauteur de la boîte aux lettres en mm	800,0
Largeur de la boîte aux lettres en mm	400,0
Hauteur de construction en mm	1500,0 1700,0 + 23,0
Largeur totale en mm	488,0
Profondeur en mm	400,0 + 25,0 Toit de pluie
Poids en kg	60
État de livraison	Livraison en blocs, éléments de stand / boîte aux lettres divisés

Esquisse



Plus d'images

