

4 casiers à paquets 2x2 en acier inoxydable BASIC Plus 863X STL avec casier à paquets 440x370 - couleur au choix | ? Couleur au choix | avec 4 boîtes à paquets

Numéro de référence 863X-STL-4-SF



Description du produit

Ensemble de 4 casiers à paquets 2x2 en acier inoxydable BASIC Plus 863X STL avec casier à paquets 440x370 - couleur au choix

L'installation de boîtes à paquets BASIC de la manufacture de boîtes aux lettres est la solution idéale pour tous ceux qui souhaitent permettre une réception sûre et confortable des paquets à toute heure du jour et de la nuit. Spécialement développée pour une utilisation dans les immeubles collectifs, les entreprises ainsi que les institutions publiques, cette installation convainc par sa technique bien pensée, sa finition de haute qualité et son design moderne intemporel. Son aspect discret s'intègre harmonieusement dans les architectures les plus diverses et valorise de manière fonctionnelle toute installation de boîtes aux lettres existante.

Une caractéristique particulière de cette installation de boîtes à paquets est la serrure mécanique pour paquets avec poignée en T, qui permet une distribution indépendante du facteur. Le livreur dépose le colis dans le compartiment ouvert, ferme la porte d'un simple clic, ce qui verrouille automatiquement la serrure. Seul l'utilisateur autorisé disposant de la clé adéquate peut ensuite rouvrir le casier. Ce mécanisme simple mais efficace assure une sécurité maximale - sans aucun branchement électrique ni interface numérique. Smart, sûr et sans entretien.

Les boîtes aux lettres de la collection BASIC Plus se distinguent par l'utilisation systématique d'acier inoxydable V2A. Il en résulte une très grande longévité et durabilité. La construction a été développée par nos propres ingénieurs en vue d'une grande flexibilité ou modularité, d'un montage facile des pièces de rechange et d'un auto-assemblage simple. Les pièces de rechange sont directement disponibles pour toutes les installations BASIC Plus. Avec l'installation de boîtes à paquets BASIC, vous optez pour une solution durable, fiable et design pour la réception de paquets - fabriquée à 100 % en Allemagne, dans la manufacture de boîtes aux lettres de Bad Salzufflen.

- Casier à paquets entièrement en acier inoxydable V2A 1.4301, revêtu par poudre dans la couleur de votre choix.
- Compartiments à paquets 370x440x385 mm (LHT) y compris serrure à paquets avec fermeture à encliquetage.
- Volume du casier à paquets : 61 litres, capacité max. Dimensions du paquet : 340 x 410 x 350 mm (LHT).
- Y compris 2 clés avec numéro de clé par casier à paquets et porte-nom interchangeable (type 2).
- Habillage latéral étroit avec bordure de pluie intégrée dépassant vers l'avant, tôle de toit pliée sur les tôles latérales en acier inoxydable V2A de 2 mm 1.4301, revêtement par poudre.
- Panneau arrière en acier inoxydable de 1 mm 1.4301 V2A, revêtu par poudre.
- Socle en tube d'acier inoxydable V2A de 40x40x2mm 1.4301, revêtu par poudre. Fixation invisible pour montage à vis.

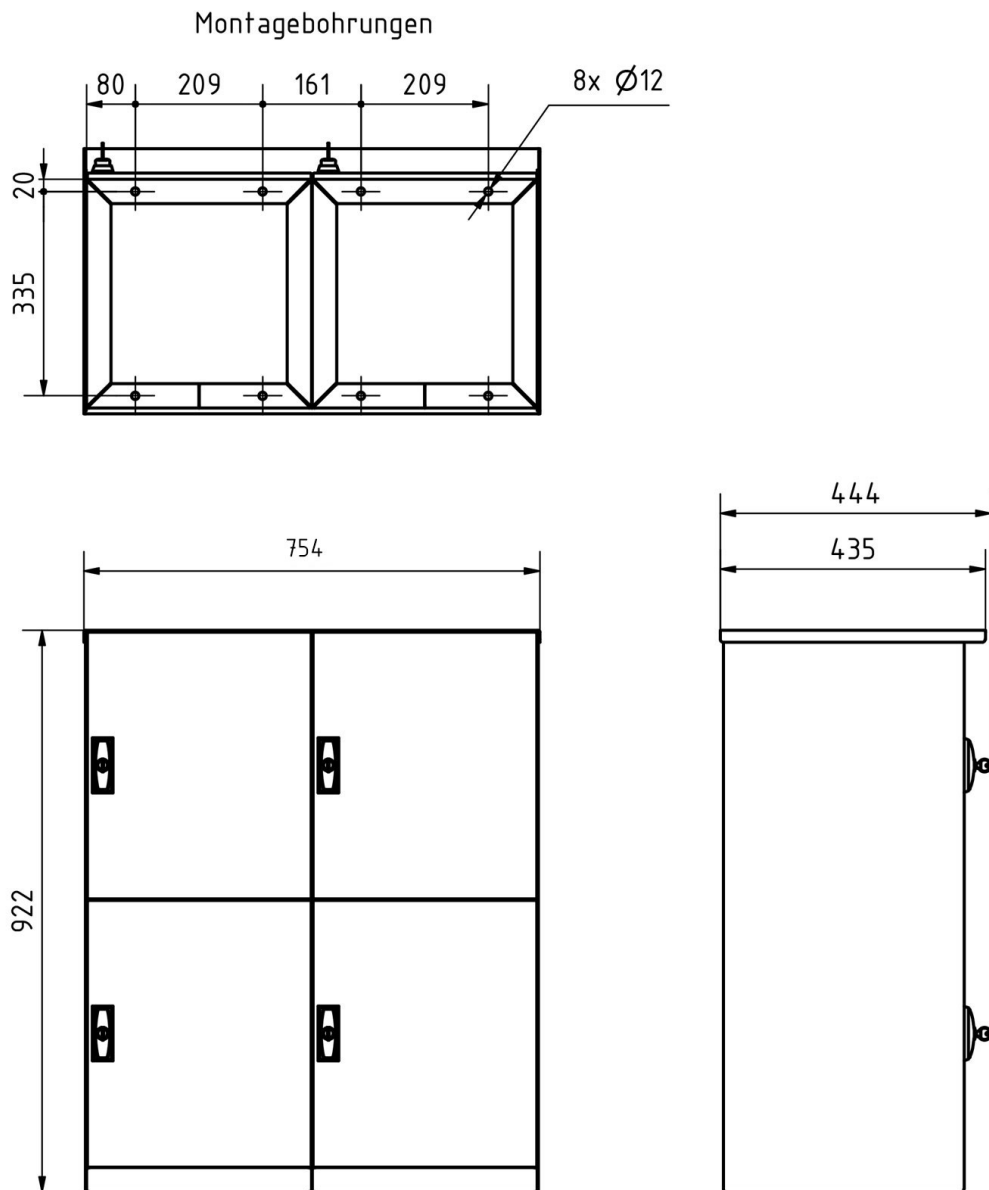
Caractéristiques du produit

Surface/couleur	RAL 9005 noir profond, RAL 3004 rouge pourpre, DB 703 fer micacé, RAL 7016 gris anthracite, RAL au choix (selon le tableau des couleurs), RAL 9007 aluminium gris, RAL 9016 blanc trafic
Série	BASIC
Fonctions	Casier à paquets
Nombre de boîtes	avec 4 boîtes à paquets
Inscription du nom	Badge d'identification
Type de montage	Autonome
Matériau de base	Acier inoxydable V2A 1.4301
Prélèvement de poste	Face avant
Caisses individuelles par volume	Jumbo > 30 litres

Dimensions

Hauteur du caisson individuel en mm	440,0
Largeur du caisson individuel en mm	370,0
Volume en litres	61,0
Hauteur de construction en mm	922,0
Largeur totale en mm	754,0
Profondeur en mm	385,0 avec toit de pluie 430,0
Poids en kg	50
État de livraison	livré entièrement monté

Esquisse



Plus d'images

