

Applique design KELLER avec détecteur de mouvement 250x315 - inox brossé | avec détecteur de mouvement | acier inoxydable, poli

Numéro de référence 636VA



Description du produit

Applique murale design KELLER avec détecteur de mouvement 250x315 - Acier inoxydable poli

Applique murale de haute qualité avec détecteur de mouvement pour l'extérieur et l'intérieur en acier inoxydable poli.

- L'applique est en fonte d'aluminium, acier inoxydable et verre pressé opale.
- Incl. détecteur de mouvement intégré.
- Culot E 27, adapté aux ampoules des classes énergétiques A++ à E max. 57 W.
- Raccordement au conducteur de protection.
- Indice de protection IP 44 - protégé contre les projections d'eau.
- Avec plaque de montage en fonte d'aluminium pour la fixation.
- 2 trous de fixation 6 mm, distance diagonale, vertical 150 mm, horizontal 52 mm Borne de raccordement 2 x 2,5 mm².
- Marque de conformité CE.
- Marque Gebrüder Albert GmbH & Co. KG Leuchtenfabrik - Qualité Made in Germany (Fröndenberg).

Montage:

Pour l'installation et le fonctionnement de ce luminaire, il convient de respecter les prescriptions de sécurité électroniques nationales et internationales. Détacher la plaque murale de l'armature du luminaire à l'aide des trois vis sans tête. Faire passer le raccordement du conducteur secteur par le passe-câble et fixer la plaque murale sur le fond de montage. Pousser les tuyaux en silicone fournis sur les conducteurs de raccordement. Établir la connexion du conducteur de protection et le raccordement électrique à la borne. Insérer la lampe. Fixer l'armature du luminaire et le verre à l'aide des vis sans tête sur l'applique. Pour la manipulation du détecteur de mouvement intégré, veuillez lire le mode d'emploi ci-joint.

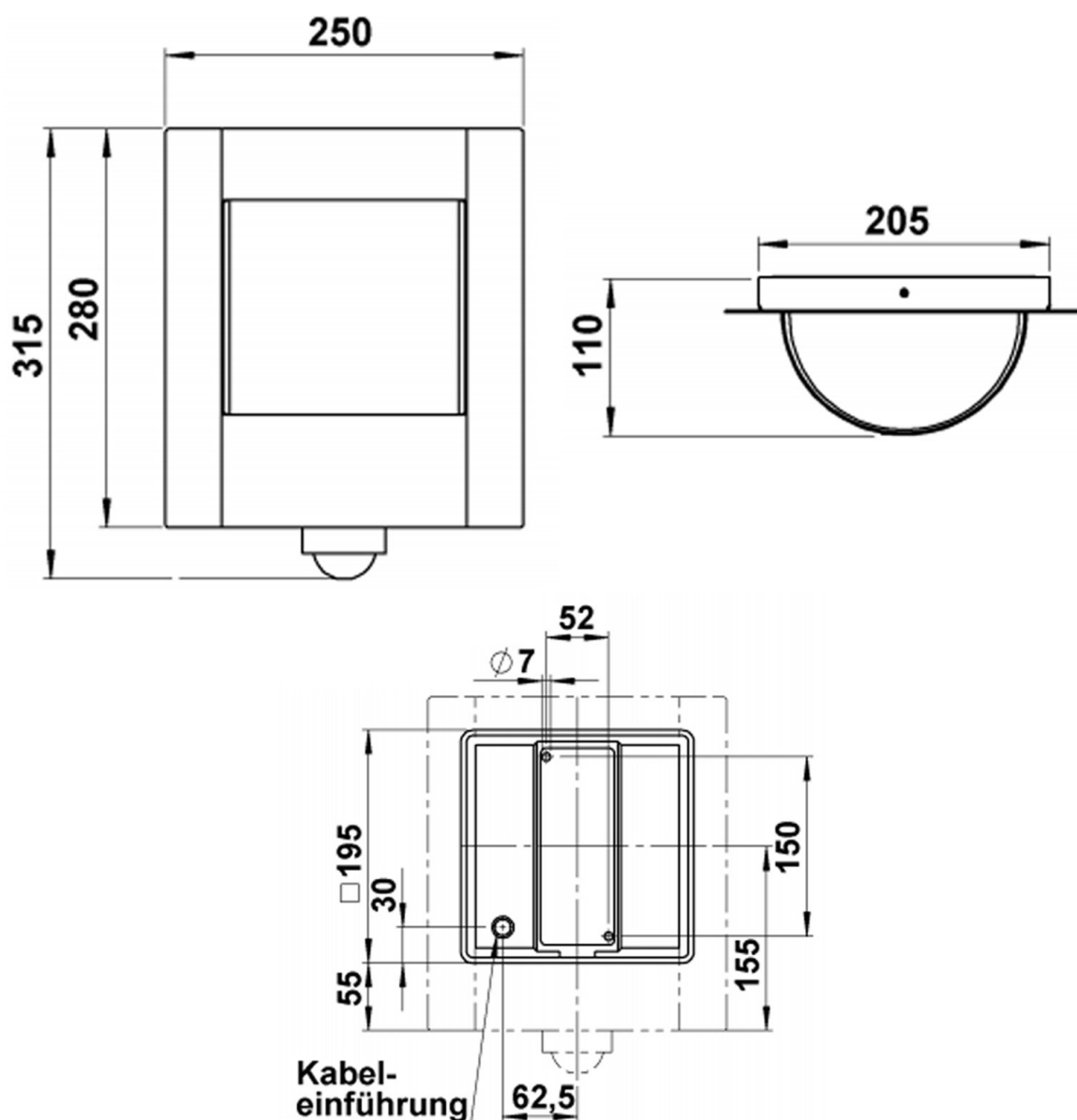
Caractéristiques du produit

Indice de protection	IP44
Sources lumineuses	sans
Fonctions	Détecteur de mouvement
Matériau de base	Aluminium AlMg3 W19, Acier inoxydable V2A 1.4301
Surface/couleur	Meulé
Classe de protection	I

Dimensions

Largeur en mm	250
Hauteur en mm	315
Largeur totale en mm	250
Profondeur en mm	110,0
État de livraison	livré entièrement monté

Esquisse



Plus d'images

