

Boîte à paquets apparente KANT Edition - Design Elegance 2 - RAL 9005 noir profond | RAL 9005 noir profond structure fine mate

Numéro de référence 303-PK-E2-9005VA-AP



Description du produit

Boîte à paquets apparente KANT Edition avec technique d'écluse - Design Elegance 2 - RAL 9005 noir profond

La boîte à paquets KANT Edition représente une solution innovante qui allie **design élégant** et confort fonctionnel. Avec son design minimaliste, qui offre une serrure invisible et une possibilité d'inscription stylée, elle s'intègre parfaitement dans les paysages d'habitation modernes. Faites confiance à **une qualité durable** grâce à notre excellent choix de matériaux et à une finition précise.

La grande ouverture permet d'y déposer des paquets jusqu'à 360 x 250 x 130 mm, ce qui permet d'y déposer sans problème et en toute sécurité des paquets jusqu'à la taille M. Un point fort particulier est le clapet de protection qui recouvre élégamment non seulement l'ouverture d'introduction, mais aussi la serrure et la protège de l'humidité. Grâce à la technique de sas intégrée, les colis déposés ne peuvent être retirés que par le bas du casier sécurisé par un cadenas, ce qui empêche tout vol par une intervention par le haut. Une boîte à paquets pour une réception simple des paquets, une réception des paquets indépendante du livreur ! Chaque livreur de colis (p. ex. DHL, DPD, TNT, GLS, Hermes, etc.) peut utiliser cette boîte aux lettres pour colis. Grâce à la technique de sas et à une capacité de 85 litres, la réception de plusieurs colis est possible. Pour le courrier journalier, nous recommandons la boîte aux lettres KANT au design assorti.

L'auto-assemblage est simple grâce à une construction bien pensée.

- Boîte à paquets apparente de haute qualité en acier galvanisé, revêtue par poudre en RAL 9005 noir profond structure fine mat.
- Design Elegance 2 : bandeau étroit en acier inoxydable, poli au grain 240.
- Volume du compartiment à paquets : env. 85 litres, capacité max. Dimensions du paquet : 360 x 250 x 130 mm (LHT), ce qui correspond à la taille de paquet M.
- Grand clapet d'introduction avec technique d'écluse pour une occupation multiple des paquets.
- Trappe d'introduction avec amortisseur pour une fermeture silencieuse.
- La porte s'ouvre de haut en bas.
- Inclus 2 clés avec numéro de clé.
- Inscription du nom en option d'une hauteur de 8 à 25 mm environ.
- Pour montage mural en saillie, vis de montage incluses.

Information importante :

Afin d'obtenir une protection optimale de vos colis contre l'eau, la boîte à paquets ou le système de boîte à paquets devrait si possible se trouver sous un avant-toit.

Les colis ne sont protégés de l'eau que lorsqu'ils sont entièrement déposés dans la boîte et que le clapet d'insertion est fermé. Les paquets qui ne sont pas complètement insérés permettent à l'humidité et à la saleté de pénétrer dans la boîte à paquets. La pénétration d'eau ne constitue pas un motif de réclamation.

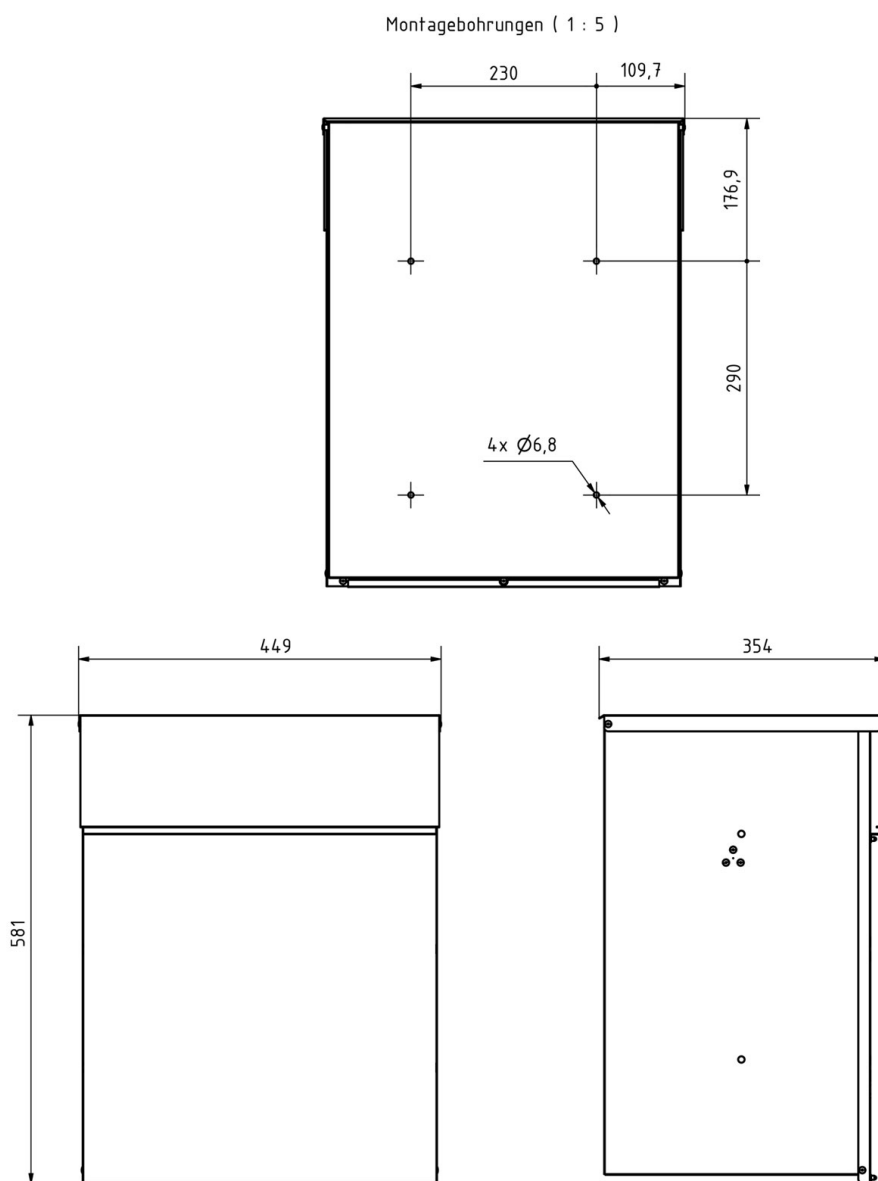
Caractéristiques du produit

Matériau de base	acier, galvanisé, Acier inoxydable V2A 1.4301
Surface/couleur	RAL 9005 noir profond, Meulé
Série	KANT
Fonctions	Porte-journaux, Casier à paquets
Nombre de boîtes	avec 1 boîte à paquets, avec 1 boîte aux lettres
Inscription du nom	Inscription du nom en gravure laser
Prélèvement de poste	Face avant
Caisses individuelles par volume	Jumbo > 30 litres
Type de montage	En saillie

Dimensions

Hauteur du caisson individuel en mm	580,0
Largeur du caisson individuel en mm	440,0
Volume en litres	85
Profondeur en mm	350,0
Poids en kg	18
État de livraison	livré entièrement monté

Esquisse



Plus d'images



