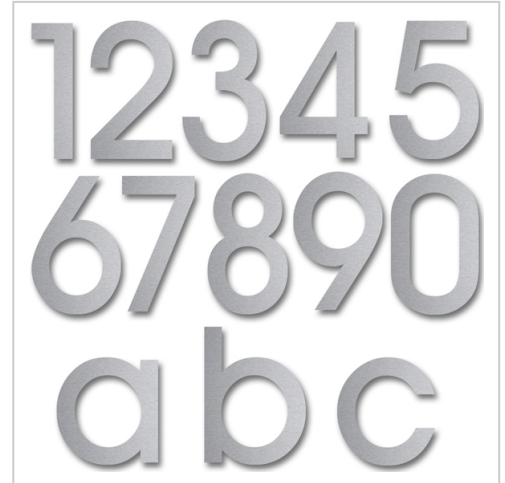


Numéro de maison en acier inoxydable Hölderlin | b (lettre minuscule) | 300mm | acier inoxydable, poli

Numéro de référence 528-01-300-VA-12



Description du produit

Numéro de maison en acier inoxydable Hölderlin

Le choix de la bonne police de caractères est décisif pour un numéro de maison. La lisibilité optimale est la première des priorités. Mais le numéro de maison est aussi un élément décoratif important. Au dos se trouvent deux goujons à souder de 30 mm de long avec filetage. Après avoir percé les trous et inséré les chevilles, il ne vous reste plus qu'à enfoncer les chiffres/lettres.

Made in Germany, fabriqué à Bad Salzuflen

- Numéro de maison en acier inoxydable V2A 1.4301.
- La fixation au mur s'effectue à l'aide de goujons soudés poussés par l'arrière, qui sont simplement insérés dans les trous des chevilles.
- Épaisseur du matériau 2 mm.
- Livré avec chevilles (S6).

Caractéristiques du produit

Type de montage Boulon à emboîter

Matériau de base Acier inoxydable V2A 1.4301

Surface/couleur Meulé

Dimensions

Hauteur en mm max. 300

Profondeur en mm 2,0

Poids en kg 0,5

Plus d'images

