

# Applique design GUTENBERG 250x230 - Acier inoxydable brossé | sans détecteur de mouvement | acier inoxydable, poli

Numéro de référence 642VA



## Description du produit

### Applique murale design GUTENBERG 250x230 - acier inoxydable poli

Applique murale de haute qualité pour l'extérieur et l'intérieur en acier inoxydable, polie.

- L'applique est en acier inoxydable et en verre opale.
- Culot E 27, convient aux ampoules des classes énergétiques A++ à E max. 57 W.
- Raccordement au conducteur de protection.
- Indice de protection IP 44 - protégé contre les projections d'eau.
- Avec plaque de montage en fonte d'aluminium pour la fixation.
- 4 trous de fixation ø5 mm dans la paroi arrière du luminaire, distance verticale 105mm, horizontale 105mm.
- Marque de conformité CE.
- Marque Gebrüder Albert GmbH & Co. KG Leuchtenfabrik - Qualität Made in Germany (Fröndenberg).

#### Montage:

Pour l'installation et le fonctionnement de ce luminaire, il convient de respecter les prescriptions de sécurité électroniques nationales et internationales. Dévisser le verre de l'armature du luminaire. Faire passer le raccordement du conducteur secteur par le passe-câble et visser l'armature sur le fond de montage. Pousser les tuyaux en silicone sur les conducteurs de raccordement. Établir la connexion du conducteur de protection et le raccordement électronique sur la borne. Insérer l'ampoule et visser le verre.

## Caractéristiques du produit

**Indice de protection** IP44

**Sources lumineuses** sans

**Matériau de base** Acier inoxydable V2A 1.4301

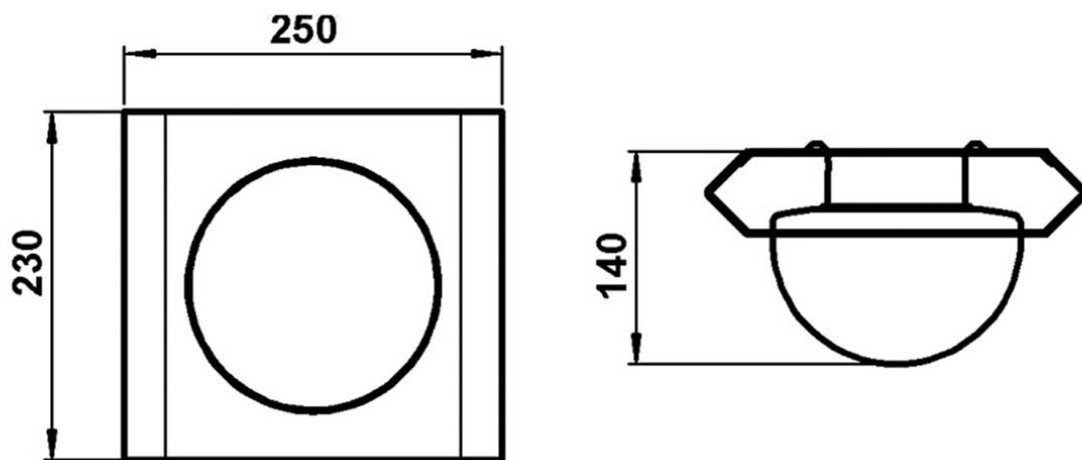
**Surface/couleur** Meulé

**Classe de protection** I

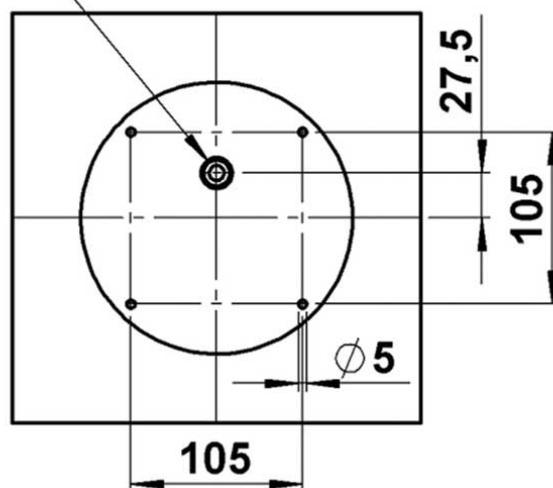
## Dimensions

Largeur en mm	250
Hauteur en mm	275
Largeur totale en mm	250
Profondeur en mm	150,0
État de livraison	livré entièrement monté

## Esquisse



### Kabeleinführung



## Plus d'images

