

Sistema di cassette per le lettere da esterno in 3 pezzi in acciaio inox Design BASIC Plus 385XA AP - RAL a scelta | 300x110x385 mm (LxAxP) - ?? Normale 12 litri | ? Colore a scelta | con 3 cassette per le lettere (1x3)

Codice articolo 385XA-3S



Descrizione del prodotto

Sistema di cassette per le lettere a 3 colonne in acciaio inox Design BASIC Plus 385XA AP - RAL a scelta

Moderno sistema di cassette per le lettere da parete per 3 persone, prodotto in Germania da Briefkasten Manufaktur.

Le cassette per le lettere sono realizzate in acciaio inox V2A, verniciato a polvere in colore RAL. Questo sistema di cassette per le lettere è caratterizzato da un rivestimento laterale aderente con tettuccio parapioggia e canali di drenaggio per una protezione ottimale dall'acqua, da uno sportello a ribalta con labbro in gomma, da una solida targhetta intercambiabile e da una robusta serratura. Questa cassetta per le lettere è facile da pulire e robusta.

I sistemi di cassette per le lettere della collezione BASIC Plus sono caratterizzati dall'impiego costante di acciaio inox V2A. Il risultato è una lunga durata e sostenibilità. Il design è stato sviluppato dai nostri ingegneri con l'obiettivo di garantire un'elevata flessibilità e modularità, un semplice montaggio dei pezzi di ricambio e un facile autoassemblaggio. I ricambi sono direttamente disponibili per tutti i sistemi BASIC Plus.

- **Sistema di cassette per le lettere a 3 pezzi da montare in superficie, completamente verniciato a polvere in colore RAL.**
- Il sistema è prodotto da Briefkasten Manufaktur. Produzione di qualità tedesca "Made in Germany".
- Le cassette per le lettere in acciaio inox V2A, verniciate a polvere in colore RAL, sono conformi alla norma DIN/EN 13724. Dimensioni di inserimento (3,5 cm x 26,5 cm) per C4 alte, anche le lettere grandi vi entrano senza sguaiarsi.
- Sportelli di inserimento con labbro in gomma fonoassorbente per un inserimento molto silenzioso della posta.
- Gli sportelli possono essere aperti da sinistra a destra.
- Incluse 2 chiavi con numero di chiave e targhetta modificabile sotto lo sportello per ogni cassetta delle lettere.
- Con rivestimento laterale aderente e copertura antipioggia in design massiccio.
- Per un facile montaggio a parete da parte di 1-2 persone, con guida di montaggio comprensiva di materiale di fissaggio (viti + tasselli).

Informazioni importanti:

La cassetta postale è protetta dall'umidità e dallo sporco solo quando è completamente inserita e lo sportello è chiuso. In alcune condizioni climatiche estreme, l'acqua può comunque penetrare (fino a 1ccm secondo la norma DIN EN 13724). Questo non è un motivo di reclamo.

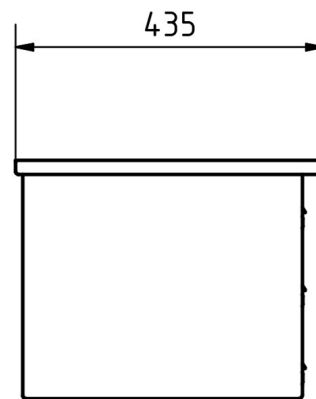
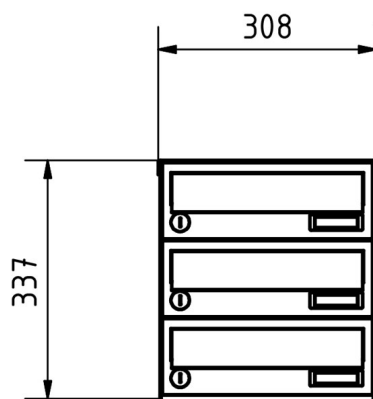
Caratteristiche del prodotto

Superficie/colore	RAL 9005 nero profondo, RAL 3004 rosso porpora, DB 703 minerale di ferro micaceo, RAL 7016 grigio antracite, RAL a scelta (secondo la tabella colori), Alluminio grigio RAL 9007, RAL 9016 bianco traffico
Serie	BASE
Scatola singola a volume	Normale > 10 litri
Etichettatura dei nomi	Etichetta con il nome
Materiale di base	Acciaio inox V2A 1.4301
Ritiro dell'articolo	Lato anteriore
Tipo di montaggio	Montato in superficie
Numero di scatole	con 3 cassette per le lettere

Dimensioni

Altezza della singola scatola in mm	110,0
Larghezza della singola scatola in mm	300,0
Volume in litri	12
Altezza della fessura per le lettere in mm	35,0
Larghezza della fessura per le lettere in mm	265,0
Altezza del sistema di cassette per le lettere in mm	330,0
Larghezza del sistema di cassette per le lettere in mm	300,0
Larghezza totale in mm	308,0
Profondità in mm	435,0
Peso in kg	20
Condizioni di consegna	Fornito completamente assemblato

Schizzo



Altre immagini

