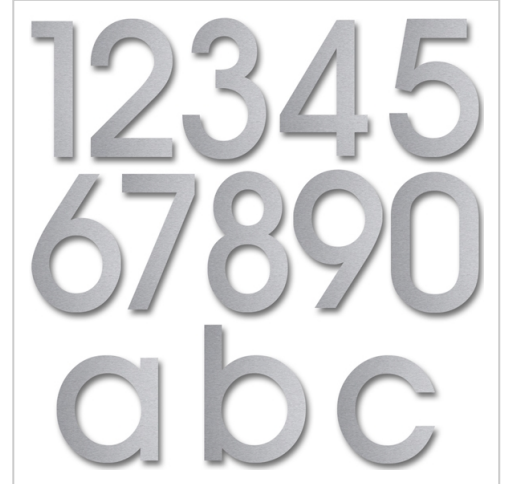


Numero civico in acciaio inox Hölderlin | 2 | 150 mm | Acciaio inossidabile, lucidato

Artikelnummer 528-01-VA-3



Produktbeschreibung

Numero civico in acciaio inox Hölderlin

La scelta del carattere giusto è fondamentale per un numero civico. La priorità assoluta è la leggibilità ottimale. Tuttavia, il numero civico è anche un importante elemento di design. Sul retro sono presenti due perni di saldatura filettati lunghi 30 mm. Dopo aver praticato i fori e inserito i tasselli, è sufficiente fissare i numeri/le lettere.

Made in Germany, prodotto a Bad Salzuffen

- Numero civico in acciaio inox V2A 1.4301.
- Il fissaggio alla parete avviene tramite perni di saldatura, che vengono semplicemente inseriti nei fori dei tasselli.
- Spessore del materiale 2 mm.
- Fornito con tasselli (S6).

Produkteigenschaften

Tipo di montaggio Pin dello zoccolo

Materiale di base Acciaio inox V2A 1.4301

Superficie/colore Terra

Abmessungen

Altezza in mm: max. 150

Profondità in mm: 2,0

Peso in kg: 0,5

Weitere Bilder

