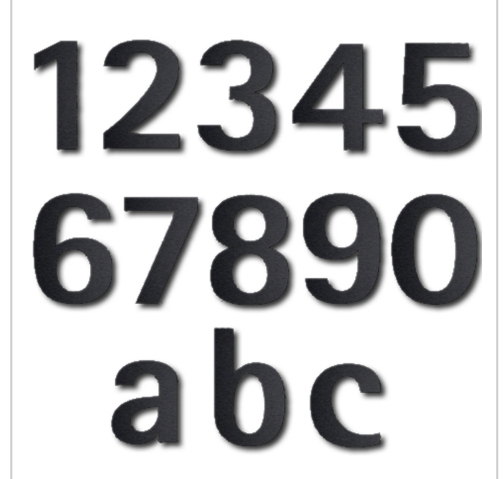


Numero civico in acciaio inox Klopstock | 2 | 150 mm | ? Colore a scelta

Codice articolo 528-RAL-3



Descrizione del prodotto

Numero civico in acciaio inox Klopstock

La scelta del carattere giusto è fondamentale per un numero civico. La priorità assoluta è la leggibilità ottimale. Tuttavia, il numero civico è anche un importante elemento di design. Ci sono due perni di saldatura lunghi 30 mm con filettatura sul retro. Dopo aver praticato i fori e inserito i tasselli, è sufficiente fissare i numeri/le lettere.

Made in Germany, prodotto a Bad Salzuflen

- Numero civico in acciaio inox V2A 1.4301.
- Il fissaggio alla parete avviene tramite perni di saldatura, che vengono semplicemente inseriti nei fori dei tasselli.
- Spessore del materiale 2 mm.
- Fornito con tasselli (S6).

Caratteristiche del prodotto

Superficie/colore	RAL 9005 nero profondo, DB 703 minerale di ferro micaceo, RAL 7016 grigio antracite, RAL a scelta (secondo la tabella colori), Alluminio grigio RAL 9007, RAL 9016 bianco traffico
Tipo di montaggio	Pin dello zoccolo
Materiale di base	Acciaio inox V2A 1.4301

Dimensioni

Altezza in mm	max. 150
Profondità in mm	2,0
Peso in kg	0,5

Altre immagini

