

# Applique di design KELLER con rilevatore di movimento 250x315 - acciaio inox verniciato a polvere - RAL a scelta | con rilevatore di movimento | ? Colore a scelta

Codice articolo 636R



## Descrizione del prodotto

### Applique di design KELLER con rilevatore di movimento 250x315 - acciaio inox verniciato a polvere - colore RAL a scelta

Applique di alta qualità con rilevatore di movimento per esterni e interni con copertura in acciaio inox verniciato a polvere.

- L'applique è realizzata in fusione di alluminio, acciaio inox verniciato a polvere e vetro stampato, opalino.
- Include un rilevatore di movimento integrato.
- Base E 27, adatta per lampade di classe energetica da A++ a E max. 57 W.
- Connessione del conduttore di protezione.
- Grado di protezione IP 44 - resistente agli spruzzi.
- Con piastra di montaggio in alluminio fuso per il fissaggio.
- 2 fori di fissaggio 6 mm, distanza diagonale, verticale 150 mm, orizzontale 52 mm Terminale di collegamento 2 x 2,5 mm².
- Marchio di conformità CE.
- Prodotto da Gebrüder Albert GmbH & Co KG Leuchtenfabrik - Qualità Made in Germany (Fröndenberg).

#### Installazione:

Per l'installazione e il funzionamento di questo apparecchio è necessario rispettare le norme nazionali e internazionali in materia di sicurezza elettronica. Allentare la piastra a parete dall'attacco dell'apparecchio con le tre viti di fissaggio. Far passare il collegamento del cavo di rete attraverso il passacavo e fissare la piastra a parete alla base di montaggio. Spingere i tubi di silicone in dotazione sui fili di collegamento. Collegare il conduttore di protezione e il collegamento elettrico al terminale. Inserire la sorgente luminosa. Serrare il corpo illuminante e il vetro alla piastra a parete con le viti di fissaggio. Per l'utilizzo del rilevatore di movimento integrato, leggere le istruzioni per l'uso allegate.

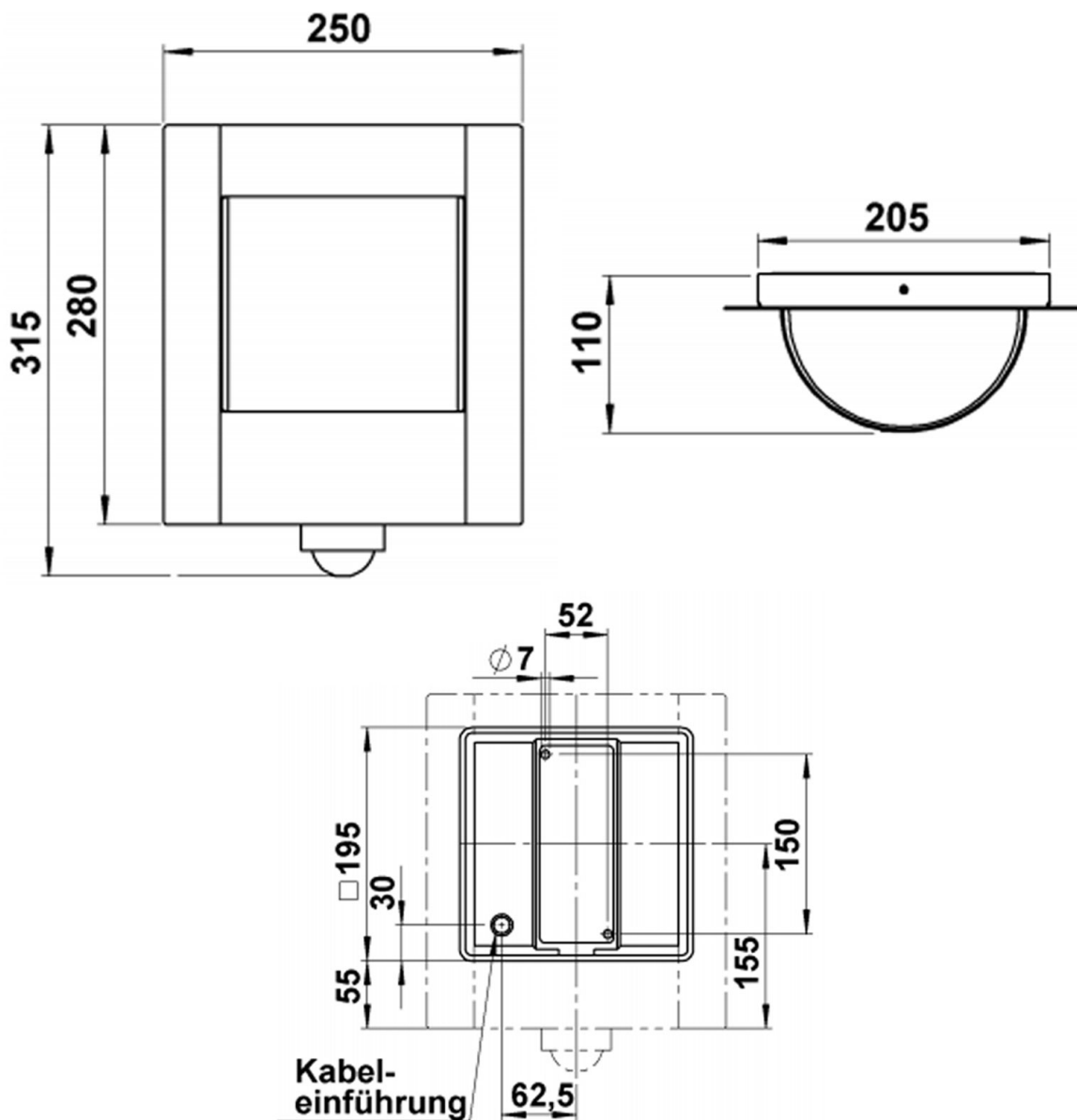
## Caratteristiche del prodotto

<b>Superficie/colore</b>	RAL 9005 nero profondo, DB 703 minerale di ferro micaceo, RAL 7016 grigio antracite, RAL a scelta (secondo la tabella colori), Alluminio grigio RAL 9007, RAL 9016 bianco traffico
<b>Classe di protezione</b>	IP44
<b>Sorgente luminosa</b>	senza
<b>Funzioni</b>	Rilevatore di movimento
<b>Materiale di base</b>	Alluminio AlMg3 W19, Acciaio inox V2A 1.4301
<b>Classe di protezione</b>	I

## Dimensioni

<b>Larghezza in mm</b>	250
<b>Altezza in mm</b>	315
<b>Larghezza totale in mm</b>	250
<b>Profondità in mm</b>	110,0
<b>Condizioni di consegna</b>	Fornito completamente assemblato

## Schizzo



## Altre immagini

