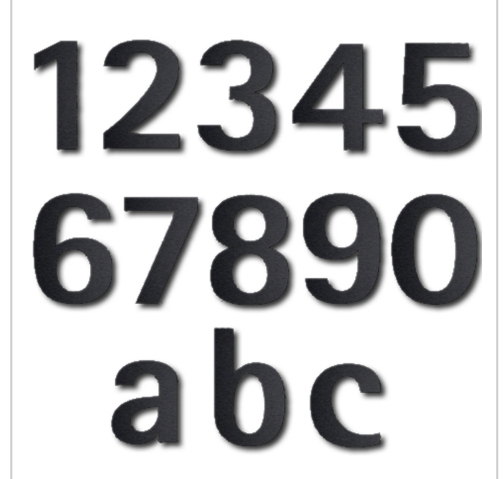


# Numero civico in acciaio inox Klopstock | 9 | 150 mm | ? Colore a scelta

Codice articolo 528-RAL-10



## Descrizione del prodotto

### Numero civico in acciaio inox Klopstock

La scelta del carattere giusto è fondamentale per un numero civico. La priorità assoluta è la leggibilità ottimale. Tuttavia, il numero civico è anche un importante elemento di design. Ci sono due perni di saldatura lunghi 30 mm con filettatura sul retro. Dopo aver praticato i fori e inserito i tasselli, è sufficiente fissare i numeri/le lettere.

Made in Germany, prodotto a Bad Salzuflen

- Numero civico in acciaio inox V2A 1.4301.
- Il fissaggio alla parete avviene tramite perni di saldatura, che vengono semplicemente inseriti nei fori dei tasselli.
- Spessore del materiale 2 mm.
- Fornito con tasselli (S6).

## Caratteristiche del prodotto

<b>Superficie/colore</b>	RAL 9005 nero profondo, DB 703 minerale di ferro micaceo, RAL 7016 grigio antracite, RAL a scelta (secondo la tabella colori), Alluminio grigio RAL 9007, RAL 9016 bianco traffico
<b>Tipo di montaggio</b>	Pin dello zoccolo
<b>Materiale di base</b>	Acciaio inox V2A 1.4301

## Dimensioni

<b>Altezza in mm</b>	max. 150
<b>Profondità in mm</b>	2,0
<b>Peso in kg</b>	0,5

## Altre immagini

