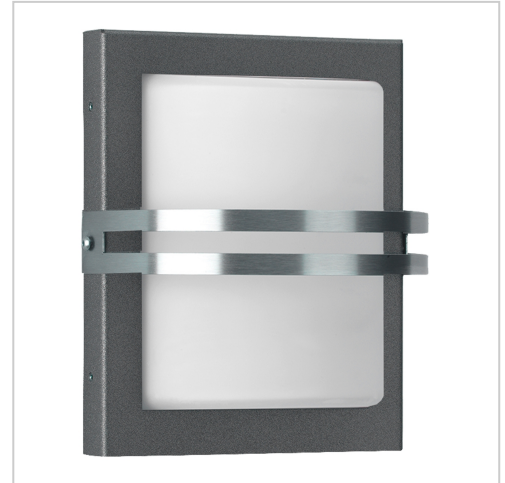


# Applique PREMIUM 165x205 verniciato a polvere | Senza rilevatore di movimento

Codice articolo 627R



## Descrizione del prodotto

### Applique PREMIUM 165x205 verniciata a polvere

Applique a LED di alta qualità in un colore RAL a scelta. Si abbina alla serie di cassette per le lettere PREMIUM 205.

- L'applique è realizzata in acciaio inox con vetro opalino, con piastra di montaggio separata in fusione di alluminio, verniciata a polvere in un colore RAL a scelta.
- Base E 27, adatta a lampadine di classe energetica da A++ a E max. 57 W.
- Senza sorgente luminosa.
- Grado di protezione IP 44 - classe di protezione I
- Con piastra di montaggio in alluminio fuso per il fissaggio.
- Prodotto da Gebrüder Albert GmbH & Co KG Leuchtenfabrik - Qualità Made in Germany (Fröndenberg).

#### Installazione:

Per l'installazione e il funzionamento di questa lampada è necessario rispettare le norme di sicurezza elettronica nazionali e internazionali. Rimuovere la piastra a parete dal corpo illuminante utilizzando le quattro viti di fissaggio. Far passare il collegamento del cavo di rete attraverso il passacavo e fissare la piastra a parete alla superficie di montaggio. Spingere i tubi di silicone in dotazione sui cavi di collegamento. Stabilire il collegamento del conduttore di protezione e il collegamento elettrico al terminale. Serrare il corpo illuminante e il vetro alla piastra a parete con le viti di fissaggio.

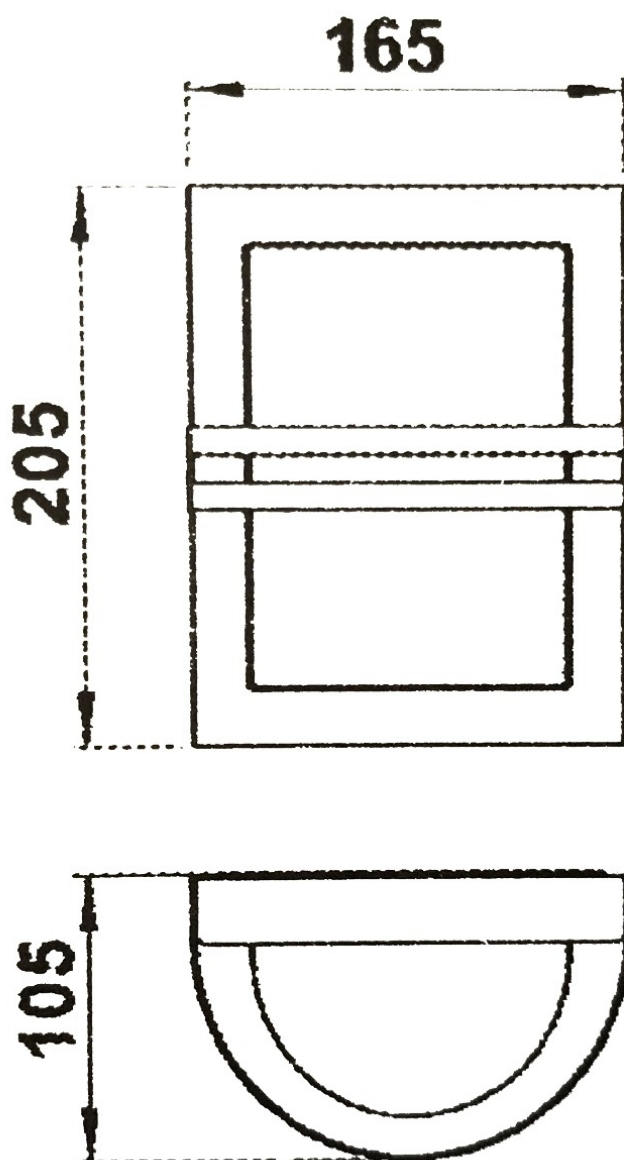
## Caratteristiche del prodotto

<b>Superficie/colore</b>	RAL 9005 nero profondo, DB 703 minerale di ferro micaceo, RAL 7016 grigio antracite, RAL a scelta (secondo la tabella colori), Alluminio grigio RAL 9007, RAL 9016 bianco traffico
<b>Classe di protezione</b>	IP44
<b>Sorgente luminosa</b>	senza
<b>Materiale di base</b>	Alluminio AlMg3 W19, Acciaio inox V2A 1.4301
<b>Classe di protezione</b>	I

## Dimensioni

Larghezza in mm	165
Altezza in mm	205
Larghezza totale in mm	165
Profondità in mm	100,0
Condizioni di consegna	Fornito completamente assemblato

## Schizzo



## Altre immagini

