

# Applique di design KELLER con rilevatore di movimento 250x315 - acciaio inox lucido | con rilevatore di movimento | Acciaio inossidabile, lucidato

Codice articolo 636VA



## Descrizione del prodotto

### Applique di design KELLER con rilevatore di movimento 250x315 - acciaio inox lucido

Applique di alta qualità con rilevatore di movimento per esterni e interni in acciaio inox lucido.

- L'applique è realizzata in fusione di alluminio, acciaio inox e vetro stampato, opalino.
- Include un rilevatore di movimento integrato.
- Base E 27, adatta per lampade di classe energetica da A++ a E max. 57 W.
- Connessione del conduttore di protezione.
- Grado di protezione IP 44 - resistente agli spruzzi.
- Con piastra di montaggio in alluminio fuso per il fissaggio.
- 2 fori di fissaggio 6 mm, distanza diagonale, verticale 150 mm, orizzontale 52 mm Terminale di collegamento 2 x 2,5 mm².
- Marchio di conformità CE.
- Prodotto da Gebrüder Albert GmbH & Co KG Leuchtenfabrik - Qualità Made in Germany (Fröndenberg).

#### Installazione:

Per l'installazione e il funzionamento di questo apparecchio è necessario rispettare le norme nazionali e internazionali in materia di sicurezza elettronica. Allentare la piastra a parete dall'attacco dell'apparecchio con le tre viti di fissaggio. Far passare il collegamento del cavo di rete attraverso il passacavo e fissare la piastra a parete alla base di montaggio. Spingere i tubi di silicone in dotazione sui fili di collegamento. Collegare il conduttore di protezione e il collegamento elettrico al terminale. Inserire la sorgente luminosa. Serrare il corpo illuminante e il vetro alla piastra a parete con le viti di fissaggio. Per l'utilizzo del rilevatore di movimento integrato, leggere le istruzioni per l'uso allegate.

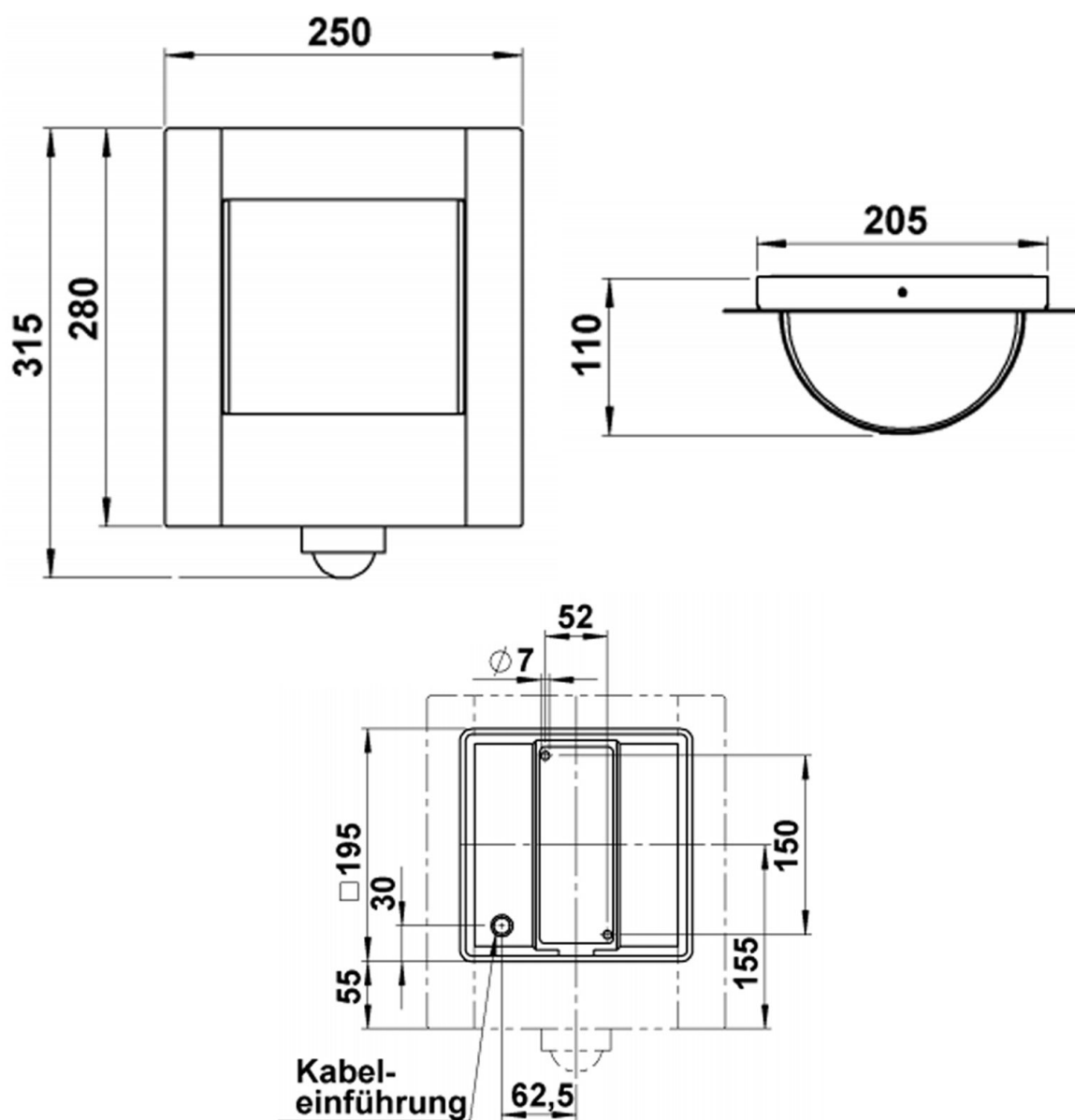
## Caratteristiche del prodotto

<b>Classe di protezione</b>	IP44
<b>Sorgente luminosa</b>	senza
<b>Funzioni</b>	Rilevatore di movimento
<b>Materiale di base</b>	Alluminio AlMg3 W19, Acciaio inox V2A 1.4301
<b>Superficie/colore</b>	Terra
<b>Classe di protezione</b>	I

## Dimensioni

Larghezza in mm	250
Altezza in mm	315
Larghezza totale in mm	250
Profondità in mm	110,0
Condizioni di consegna	Fornito completamente assemblato

## Schizzo



## Altre immagini

