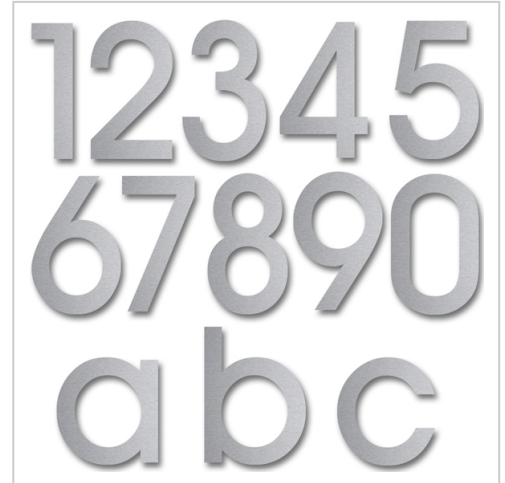


# Numero civico in acciaio inox Hölderlin | b (minuscolo) | 300 mm | Acciaio inossidabile, lucidato

Codice articolo 528-01-300-VA-12



## Descrizione del prodotto

### Numero civico in acciaio inox Hölderlin

La scelta del carattere giusto è fondamentale per un numero civico. La priorità assoluta è la leggibilità ottimale. Tuttavia, il numero civico è anche un importante elemento di design. Sul retro sono presenti due perni di saldatura filettati lunghi 30 mm. Dopo aver praticato i fori e inserito i tasselli, è sufficiente fissare i numeri/le lettere.

Made in Germany, prodotto a Bad Salzuflen

- Numero civico in acciaio inox V2A 1.4301.
- Il fissaggio alla parete avviene tramite perni di saldatura, che vengono semplicemente inseriti nei fori dei tasselli.
- Spessore del materiale 2 mm.
- Fornito con tasselli (S6).

## Caratteristiche del prodotto

**Tipo di montaggio** Pin dello zoccolo

**Materiale di base** Acciaio inox V2A 1.4301

**Superficie/colore** Terra

## Dimensioni

**Altezza in mm** max. 300

**Profondità in mm** 2,0

**Peso in kg** 0,5

## Altre immagini

