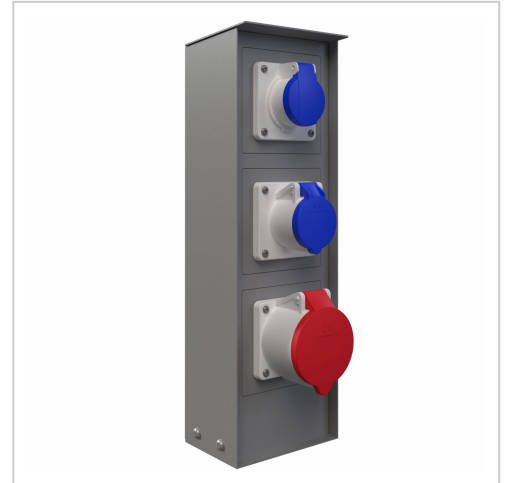


Colonna portaprese modulare ORDO per installazione libera - 411 mm - alluminio grigio RAL 9007 | RAL 9007 grigio alluminio struttura fine opaco | 3 volte

Codice articolo 376-3-9007



Descrizione del prodotto

Colonna di presa modulare ORDO per installazione indipendente

La colonna di prese modulari **ORDO** è una soluzione funzionale e durevole per un'alimentazione affidabile nelle aree esterne. È adatta all'uso in giardini, terrazze, campeggi, complessi residenziali e aree commerciali o pubbliche. Grazie al suo design chiaro e alla sua struttura robusta, la colonna di prese può essere utilizzata in diversi modi.

Realizzata in **acciaio zincato** e **verniciata a polvere** di alta qualità, la colonna portaprese offre una protezione duratura contro la corrosione e gli agenti atmosferici. Una copertura anti pioggia integrata protegge inoltre le prese dall'umidità diretta. La produzione avviene presso la Briefkasten Manufaktur in Germania ed è sinonimo di precisione artigianale e qualità "Made in Germany".

La colonna portaprese ORDO è disponibile in **due altezze** e può quindi essere adattata in modo ottimale alla rispettiva area di utilizzo. Il design modulare consente un allestimento personalizzato e un successivo adattamento o ampliamento degli inserti della presa di corrente.

- Colonna portapresa in acciaio zincato, verniciato a polvere in grigio RAL 9007 struttura fine opaca.
- Produzione di qualità tedesca presso Briefkasten Manufaktur ("Made in Germany").
- Copertura anti pioggia integrata per proteggere dalle intemperie.
- Design modulare per una configurazione individuale, ad esempio con prese CEE o Schuko o moduli predisposti per programmi di commutazione personalizzati.
- I moduli delle prese sono protetti posteriormente da un alloggiamento in plastica di alta qualità.
- Disponibile in due altezze:
 - Altezza circa 400 mm con un massimo di 3 moduli
 - Altezza circa 800 mm con un massimo di 6 moduli
- Installazione semplice e ben studiata: fissare la colonna al pavimento, cablarla, inserire il pannello frontale e avvitare.

Caratteristiche del prodotto

Materiale di base Acciaio, zincato, Acciaio inox V2A 1.4301

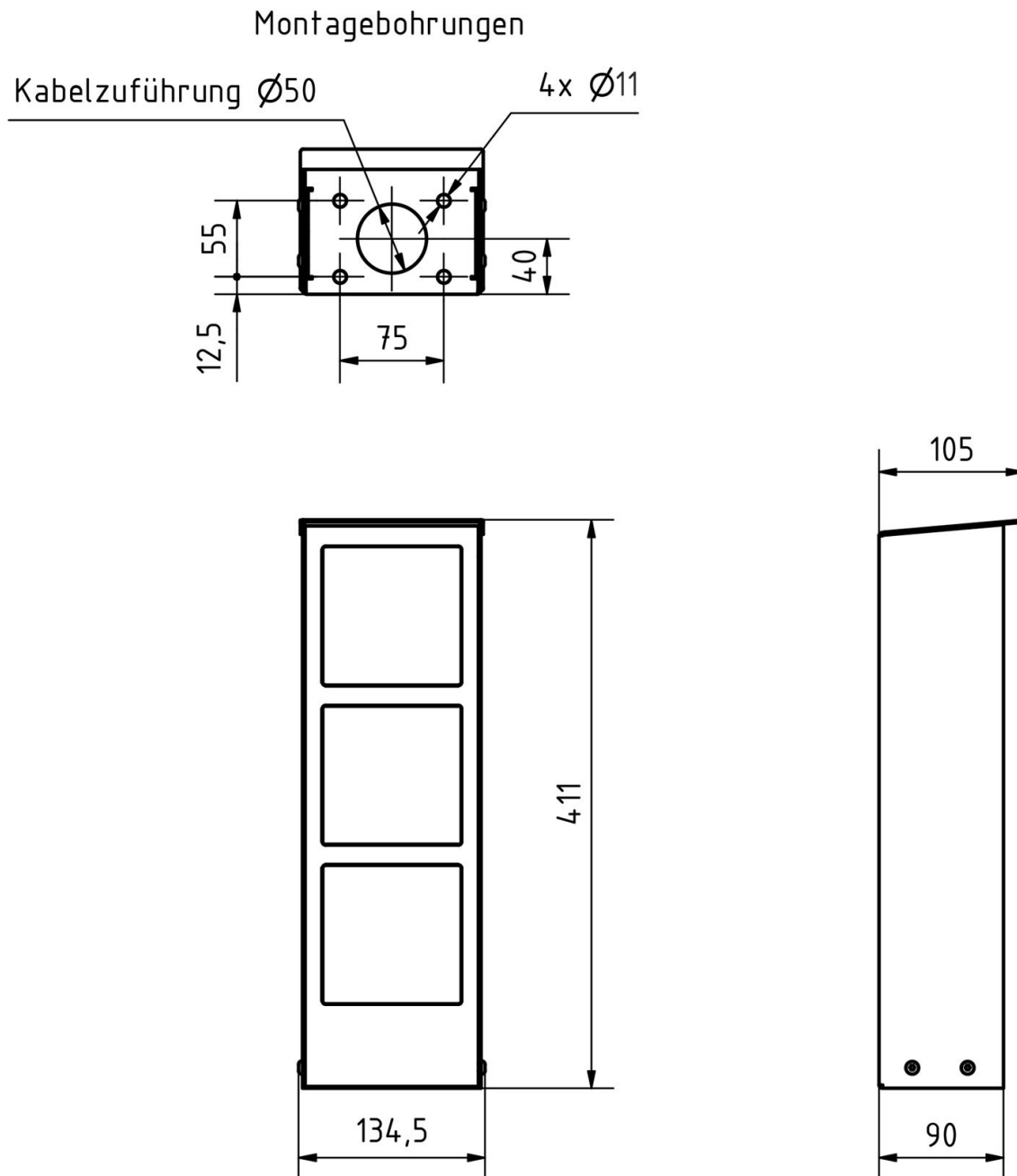
Tipo di montaggio Indipendente

Superficie/colore Alluminio grigio RAL 9007

Dimensioni

Larghezza in mm	134,5
Altezza in mm	411
Larghezza totale in mm	134,5
Profondità in mm	90 105
Peso in kg	4
Condizioni di consegna	Fornito completamente assemblato

Schizzo



Altre immagini

