

Applique di design GUTENBERG 250x230 - acciaio inox lucido | Senza rilevatore di movimento | Acciaio inossidabile, lucidato

Codice articolo 642VA



Descrizione del prodotto

Applique di design GUTENBERG 250x230 - acciaio inox lucido

Applique di alta qualità per esterni e interni in acciaio inox lucido.

- L'applique è realizzata in acciaio inox e vetro opalino.
- Base E 27, adatta per lampade di classe energetica da A++ a E max. 57 W.
- Connessione del conduttore di protezione.
- Classe di protezione IP 44 - resistente agli spruzzi.
- Con piastra di montaggio in alluminio fuso per il fissaggio.
- 4 fori di fissaggio ø5 mm nella parete posteriore dell'apparecchio, distanza verticale 105 mm, distanza orizzontale 105 mm.
- Marchio di conformità CE.
- Prodotto da Gebrüder Albert GmbH & Co KG Leuchtenfabrik - Qualità Made in Germany (Fröndenberg).

Installazione:

Per l'installazione e il funzionamento di questo apparecchio è necessario rispettare le norme nazionali e internazionali in materia di sicurezza elettronica. Svitare il vetro dall'attacco dell'apparecchio. Far passare il collegamento del cavo di rete attraverso il passacavo e avvitare il raccordo alla base di montaggio. Far scorrere il tubo di silicone sui fili di collegamento. Collegare il conduttore di protezione ed effettuare il collegamento elettronico al terminale. Inserire la sorgente luminosa e avvitare il vetro.

Caratteristiche del prodotto

Classe di protezione IP44

Sorgente luminosa senza

Materiale di base Acciaio inox V2A 1.4301

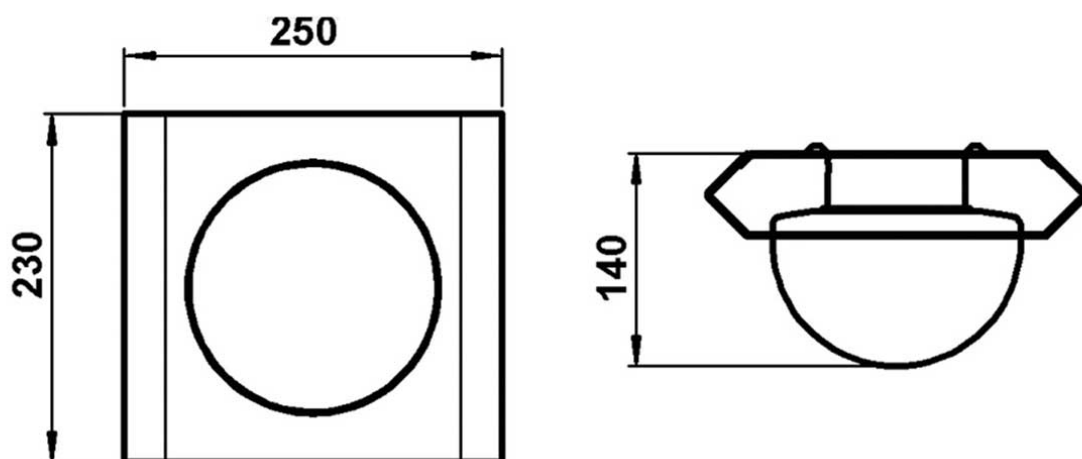
Superficie/colore Terra

Classe di protezione I

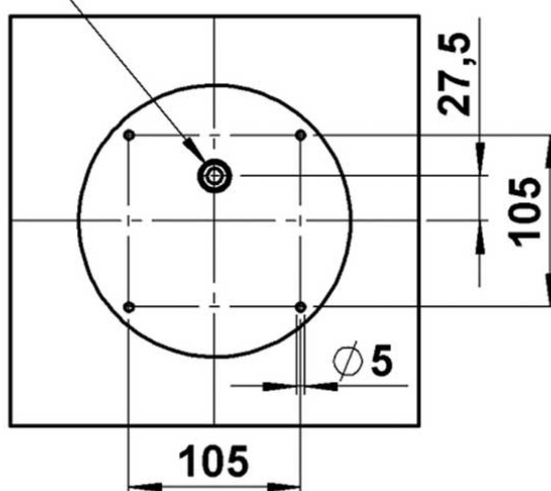
Dimensioni

Larghezza in mm	250
Altezza in mm	275
Larghezza totale in mm	250
Profondità in mm	150,0
Condizioni di consegna	Fornito completamente assemblato

Schizzo



Kabeleinführung



Altre immagini

