

4er 2x2 roestvrijstalen pakketvaksysteem BASIC Plus 863X STL met pakketvak 440x370 - kleur naar keuze | Kleur naar keuze | met 4 pakketdozen

Artikelnummer 863X-STL-4-SF



Productbeschrijving

4er 2x2 roestvrijstalen pakketbakkensysteem BASIC Plus 863X STL met pakketvak 440x370 - kleur naar keuze

Het BASIC-pakketboxsysteem van Briefkasten Manufaktur is de ideale oplossing voor iedereen die op elk moment van de dag of nacht een veilige en handige pakketontvangst mogelijk wil maken. Het systeem is speciaal ontwikkeld voor gebruik in appartementencomplexen, bedrijven en openbare instellingen en overtuigt door zijn geavanceerde technologie, hoogwaardige afwerking en tijdloos modern design. Het onopvallende uiterlijk past harmonieus in de meest uiteenlopende architectonische stijlen en vormt een functionele aanvulling op elk bestaand brievenbussysteem.

Een bijzonder kenmerk van dit pakketbussysteem is de mechanische pakketvergrendeling met T-greep, die bezorging zonder bezorger mogelijk maakt. De bezorger plaatst het pakket in het open vak, sluit de deur met een simpele klik en het slot vergrendelt automatisch. Alleen de geautoriseerde gebruiker met de juiste sleutel kan het compartiment vervolgens weer openen. Dit eenvoudige maar effectieve mechanisme zorgt voor maximale veiligheid - zonder stroomaansluiting of digitale interfaces. Slim, veilig en onderhoudsvrij.

De brievenbussystemen van de BASIC Plus-collectie worden gekenmerkt door het consequente gebruik van V2A-roestvrij staal. Het resultaat is een zeer lange levensduur en duurzaamheid. Het ontwerp is ontwikkeld door onze eigen ingenieurs met het oog op hoge flexibiliteit en modulariteit, eenvoudige montage van reserveonderdelen en ongecompliceerde zelfmontage. Reserveonderdelen zijn direct beschikbaar voor alle BASIC Plus-systemen. Met het pakketvaksysteem BASIC kies je voor een duurzame, betrouwbare en designgerichte oplossing voor de ontvangst van pakketten - 100% geproduceerd in Duitsland, in de brievenbussenfabriek in Bad Salzflun.

- Pakketvaksysteem volledig gemaakt van roestvrij staal V2A 1.4301, met poedercoating in de kleur van uw keuze.
- Pakketvakken 370x440x385 mm (WHT) incl. pakketvergrendeling met kliksluiting.
- Volume pakketruimte: 61 liter, max. Afmetingen pakket: 340 x 410 x 350 mm (WHT).
- Inclusief 2 sleutels met sleutelnummer per pakketvak en verwisselbaar naamplaatje (type 2).
- Nauwsluitende zijpanelen met geïntegreerde naar voren uitstekende regenrand, over de zijpanelen gevouwen dakplaat van 2 mm roestvrij staal V2A 1.4301, poedercoating.
- Achterwand van 1 mm roestvrij staal 1.4301 V2A, gepoedercoat.
- Basis gemaakt van 40x40x2 mm roestvrij stalen buis V2A 1.4301, poedercoating. Onzichtbare bevestiging voor schroefmontage.

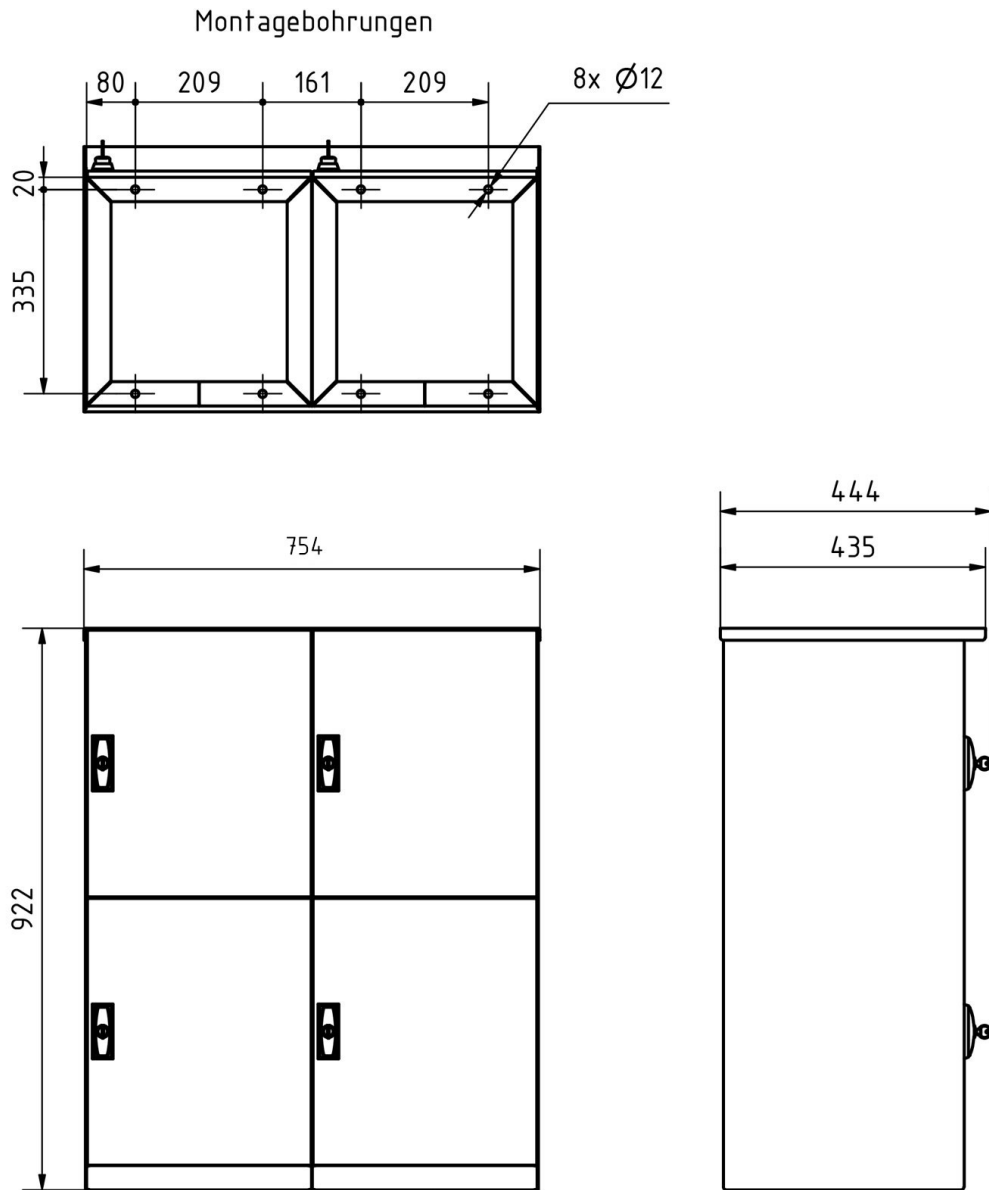
Productkenmerken

| | |
|-------------------------------|---|
| Oppervlak/kleur | RAL 9005 diepzwart, RAL 3004 paarsrood, DB 703 ijzerglimmerts, RAL 7016 antracietgrijs, RAL naar keuze (volgens kleurentabel), RAL 9007 grijs aluminium, RAL 9016 verkeerswit |
| Serie | BASIS |
| Funcities | Pakketcompartiment |
| Aantal dozen | met 4 pakketdozen |
| Naametikettering | Naamplaatje |
| Type montage | Vrijstaand |
| Basismateriaal | Roestvrij staal V2A 1.4301 |
| Item terugtrekken | Voorkant |
| Enkele doos per volume | Jumbo > 30 liter |

Afmetingen

| | |
|--|------------------------------|
| Hoogte van individuele doos in mm | 440,0 |
| Breedte van enkele doos in mm | 370,0 |
| Volume in liter | 61,0 |
| Totale hoogte in mm | 922,0 |
| Totale breedte in mm | 754,0 |
| Diepte in mm | 385,0 met regendak 430,0 |
| Gewicht in kg | 50 |
| Leveringstoestand | Volledig gemonteerd geleverd |

Schets



Meer foto's

