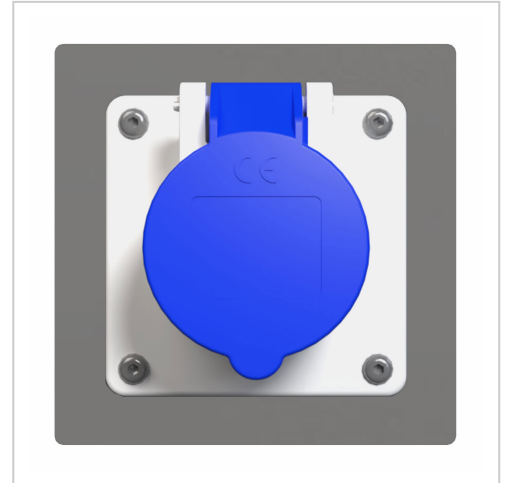


Modul mit Anbausteckdose - Mennekes 1668 - CEE 16A 3p 230V | RAL 9007 grau aluminium feinstruktur matt

Artikelnummer BML-9860-STKD-376-1668-9007



Produktbeschreibung

Modul mit Anbausteckdose - Mennekes 1668 - CEE 16A 3p 230V

Das modulare Steckdosenmodul ist die passende Ergänzung für modulare Steckdosensäulen und ermöglicht eine flexible, bedarfsgerechte Bestückung der Stromverteilung. Es wurde speziell für den Einsatz in Steckdosensäulen ORDO konzipiert.

Das Steckdosenmodul ist auf eine einfache Montage ausgelegt. Es wird in die vorgesehene Modulaufnahme der Steckdosensäule eingesetzt und dort sicher fixiert. Die durchdachte Konstruktion ermöglicht einen schnellen Austausch einzelner Module, wodurch sich Stillstandzeiten reduzieren und Erweiterungen effizient umsetzen lassen.

Anbausteckdose - CEE 16A 3p 230V. Schutzklasse IP 44 (Spritzwasser). Besonders geeignet für den Campingbereich.

- schraubenlose Feder-Klemm-Technik
- zum Durchverdrahten geeignet
- gerade Steckrichtung
- Prüfzeichen: VDE, EAC, CQC
- Ampere: 16 A
- Pole: 3 p
- Volt: 230 V
- Uhrzeitstellung: 6 h
- Hertz: 50-60 Hz
- Schutzart: IP 44
- Modulfarbe: RAL 9007 grau aluminium feinstruktur matt
- Maße: 100x100x74mm (BHT)

Produkteigenschaften

Grundmaterial Edelstahl V2A 1.4301

Oberfläche/Farbe RAL 9007 grau aluminium

Abmessungen

Breite in mm	100
Höhe in mm	100
Gesamtbreite in mm	100
Tiefe in mm	74

Weitere Bilder

