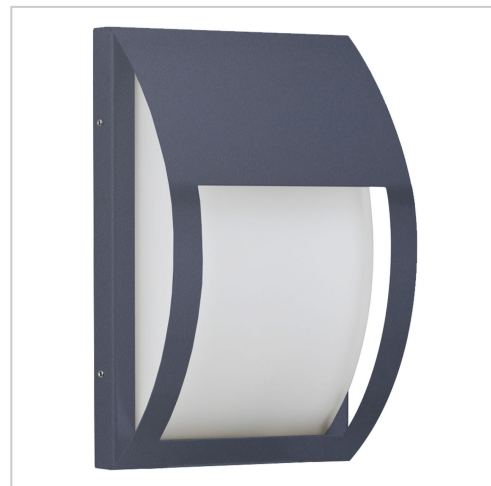


Design Wandleuchte HONOLD 180x280 - Edelstahl pulverbeschichtet - RAL nach Wahl | ohne Bewegungsmelder | ? Farbe nach Wahl

Artikelnummer 639R



Produktbeschreibung

Design Wandleuchte HONOLD 180x280 - Edelstahl pulverbeschichtet - RAL nach Wahl

Hochwertig gefertigte Wandleuchte für den Außen- und Innenbereich aus Edelstahl, pulverbeschichtet.

- Die Wandleuchte besteht aus Aluminiumguß, Edelstahl und Pressglas, opal.
- Sockel E 27, geeignet für Leuchtmittel der Energieklassen A++ bis E max. 57 W.
- Schutzleiteranschluß.
- Schutzart IP 44 - Spritzwassergeschützt.
- Mit Montageplatte aus Aluminiumguß zur Befestigung.
- 2 Befestigungslöcher 7mm, Abstand 220mm, Anschlußklemme 2 x 2,5mm².
- CE - Konformitätszeichen.
- Fabrikat Gebrüder Albert GmbH & Co. KG Leuchtenfabrik - Hergestellt durch die Briefkasten Manufaktur Lippe - 100% Qualität Made in Germany.

Montage:

Für die Installation und für den Betrieb dieser Leuchte sind die nationalen und internationalen elektronischen Sicherheitsvorschriften zu beachten. Mit Hilfe der vier Gewindestifte Wandschild aus Leuchtenarmatur lösen. Netzleiteranschluß durch die Kabeldurchführungstülle führen und das Wandschild auf Montagegrund fixieren. Die beiliegenden Silikonschläuche über die Anschlußadern schieben. Schutzleiterverbindung und elektrischen Anschluß an der Klemme herstellen. Leuchtmittel einsetzen. Leuchtenarmatur und Glas mit den Gewindestiften am Wandschild festspannen.

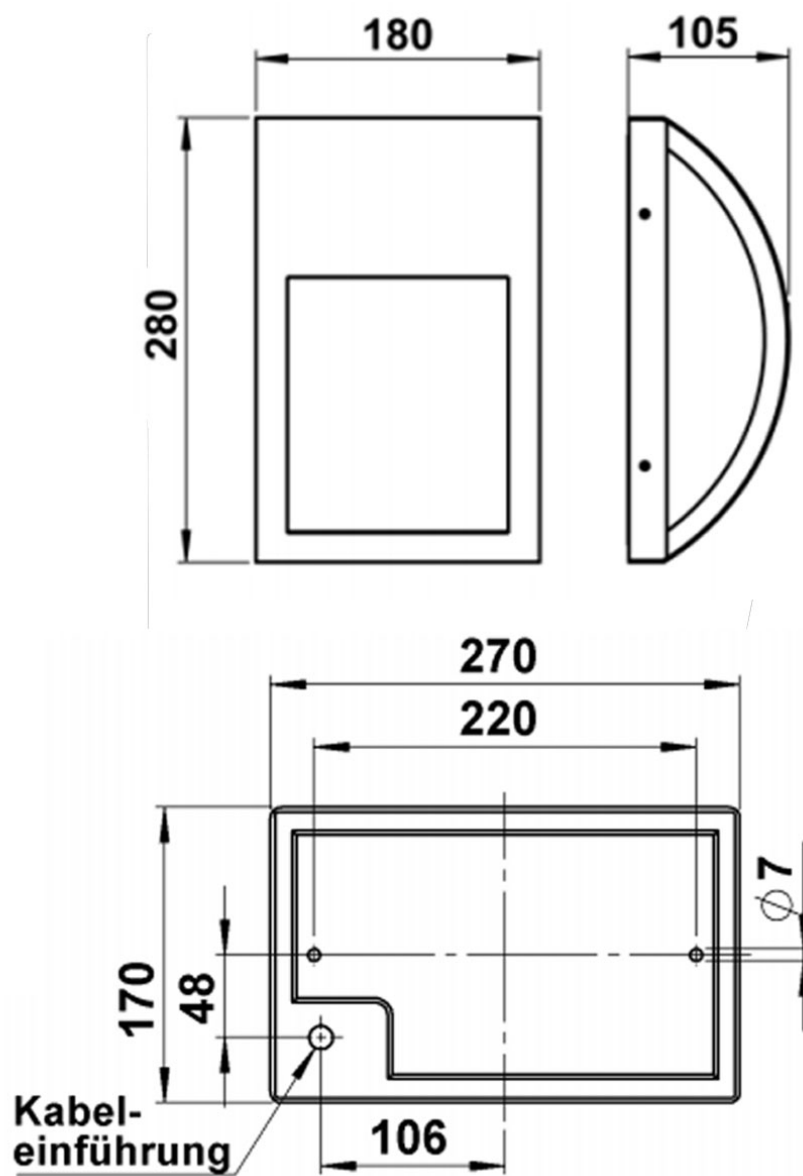
Produkteigenschaften

Oberfläche/Farbe	RAL 9005 tiefschwarz, DB 703 eisenglimmer, RAL 7016 anthrazitgrau, RAL nach Wahl (lt. Farbtabelle), RAL 9007 graualuminium, RAL 9016 verkehrsweiß
Schutzart	IP44
Leuchtmittel	ohne
Grundmaterial	Aluminium AlMg3 W19, Edelstahl V2A 1.4301
Schutzklasse	I

Abmessungen

Breite in mm	180
Höhe in mm	385
Gesamtbreite in mm	180
Tiefe in mm	105,0
Lieferzustand	Lieferung erfolgt komplett montiert

Skizze



Weitere Bilder

