

4er 1x4 Briefkastenanlage freistehend GOETHE ST-Q-400 - RAL nach Wahl | 400mm Tiefe | mit 4 Briefkästen

Artikelnummer 215-STQ-4S-400



Produktbeschreibung

4er 1x4 Briefkastenanlage freistehend GOETHE ST-Q-400 - RAL nach Wahl

Freistehende 4-teilige Briefkastenanlage mit horizontalen Kästen in 400mm Tiefe und eleganten Rechteck-Standelementen. Der moderne Briefkasten GOETHE ist ideal für den anspruchsvollen Eingangsbereich geeignet. Die geradlinige Formgebung ohne sichtbares Schloss lässt diesen Briefkasten besonders elegant wirken.

Die Maße der Einzelkästen ermöglichen ein Fassungsvermögen von ca. 32 Litern, der große Einwurf garantiert auch bei DIN-C4-Umschlägen und Zeitschriften oder nach mehrtägiger Abwesenheit keine zerknitterte Post. Das innovative Push-Key-Schloss verbirgt sich unsichtbar im Inneren des Briefkastens. Der Schlüssel wird lediglich in die vorhandene Öffnung gesteckt (kein Drehen nötig) und die Tür öffnet sich. Mit der Anordnung des Schlosses ist dieser Briefkasten so konzipiert, dass die Entnahmetür verhindert, dass Ihnen die Post entgegenfällt. Durch die Wasserablaufkante ist die innen liegende Post optimal vor Witterungseinflüssen geschützt. Die Einwurfsklappe ist mit hochwertigen Achsdämpfern ausgestattet, so ist ein leises Schließen garantiert und es gibt kein störendes Klappern durch Witterungseinflüsse. Die austauschbaren Namensschilder aus Plexiglas lassen sich bequem von vorne bedienen, für eine optimale Optik empfehlen wir das flächenbündige Namensschild mit Lasergravur (siehe Zubehör). Das 2. Namensschild ist mit der Einlage Werbung Ja/Nein ausgestattet.

Die Briefkastenanlagen der Kollektion GOETHE zeichnen sich durch die konsequente Verwendung von Edelstahl und Aluminium aus. Das Resultat ist eine sehr hohe Langlebigkeit und Nachhaltigkeit. Die Konstruktion ist durch unsere eigenen Ingenieure mit Hinblick auf hohe Flexibilität bzw. Modularität, einfache Ersatzteilmontage und unkomplizierte Selbstmontage entwickelt worden. Für alle GOETHE Anlagen sind Ersatzteile direkt in unserem Shop verfügbar.

Dank der Konstruktionsweise gestaltet sich die Selbstmontage unkompliziert.

Geschütztes Gebrauchsmuster laut DPMA Aktenzeichen DE: 20 2021 101 679.5

- 4er Standbriefkasten aus Edelstahl und Aluminium.
- Briefkästen aus Edelstahl 1.4016 (nichtrostender magnetischer Edelstahl), pulverbeschichtet in RAL nach Wahl.
- Qualitätsfertigung - Made in Germany by Briefkasten Manufaktur Lippe.
- Innovatives Push-Key-Schloss mit 2 Schlüsseln pro Partei.
- Der Briefeinwurf und die Entnahme erfolgen von vorne. Einwurfklappe mit hochwertigen Achsdämpfern für sehr leisen Einwurf der Post.
- Die Briefkästen entsprechen der DIN/EN 13724. Einwurfgröße (3,5 cm x 36,0 cm) für C4 quer, hier passen auch große Briefe rein, ohne zu knicken.
- Entnahmetüren sind zu öffnen von oben nach unten. So kann Ihnen die Post nicht entgegen fallen.
- Namensschild aus Plexiglas für Namensbeschriftung und 2. Namensschild Werbung Ja/Nein pro Partei.
- Optimaler Regenschutz durch Regenaublaufkanten und einem Regendach aus 3mm Aluminium AlMg3 W19, pulverbeschichtet in RAL nach Wahl.
- Seitenverkleidung aus 3mm Aluminium AlMg3 W19, pulverbeschichtet in RAL nach Wahl.
- Rückwand aus 1mm Edelstahl V2A 1.4301, pulverbeschichtet in RAL nach Wahl.
- Die B 40 mm x T 80 mm Standsäulen bestehen aus 2mm Edelstahl V2A 1.4301, pulverbeschichtet in RAL Farbe zum Einbetonieren oder zur Schraubmontage.

Wichtige Information:

Um einen optimalen Wasserschutz Ihrer Post zu erreichen, sollte sich nach Möglichkeit der Briefkasten bzw. die Briefkastenanlage unter einem Vordach befinden.

Das Postgut ist nur dann vor Wasser geschützt, wenn es komplett im Kasten abgelegt und die Einwurfklappe geschlossen ist. Nicht vollständig eingesteckte Post ermöglicht das Eindringen von Feuchtigkeit und Schmutz in den Briefkasten. Diese Anlage ist gegen Eindringen von Wasser nach DIN EN 13724 geschützt. Wassereintritt ist kein Reklamationsgrund.

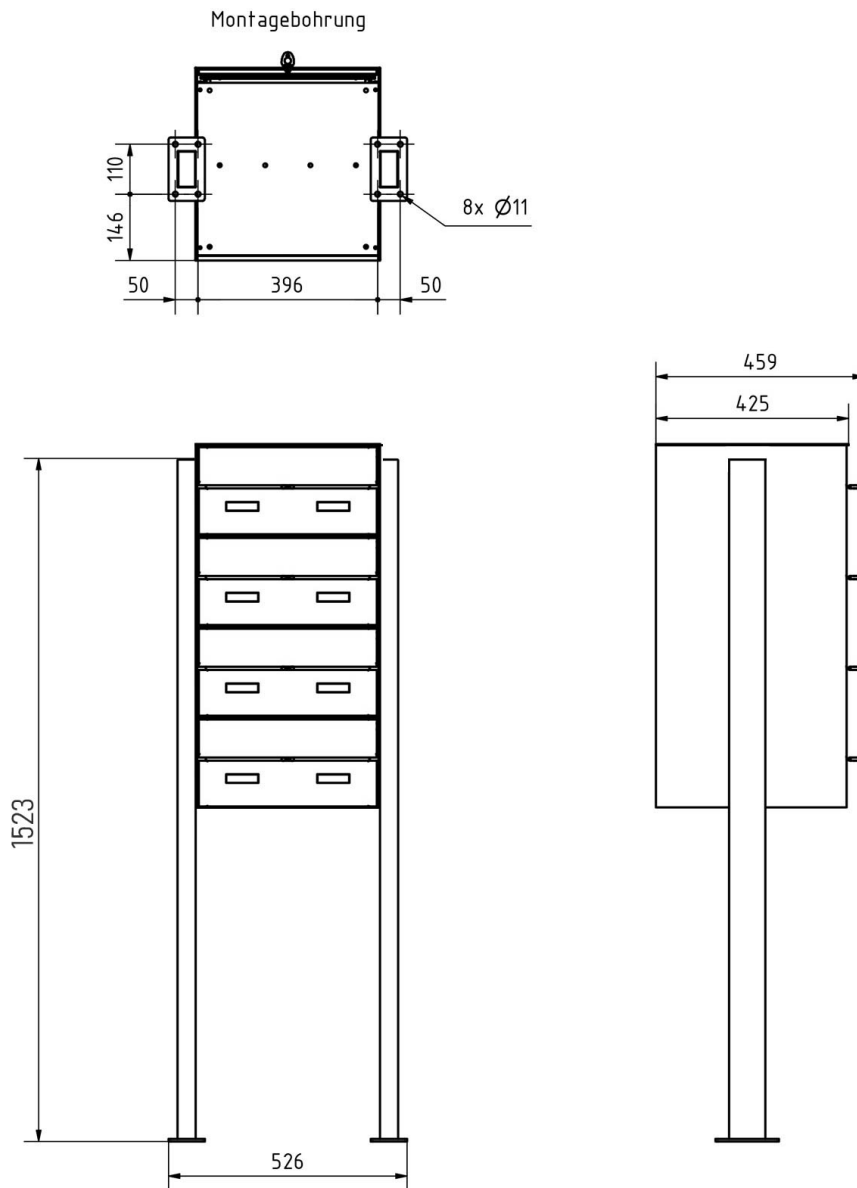
Produkteigenschaften

Oberfläche/Farbe	RAL 9005 tiefschwarz, RAL 3004 purpurrot, DB 703 eisenglimmer, RAL 7016 anthrazitgrau, RAL nach Wahl (lt. Farbtabelle), RAL 9007 graualuminium, RAL 9016 verkehrsweiß
Serie	GOETHE
Anzahl der Briefkästen	mit 4 Briefkästen
Namensbeschriftung	Namensschild
Grundmaterial	Aluminium AlMg3 W19, Edelstahl V2A 1.4301, Edelstahl 1.4016 (nichtrostender magnetischer Edelstahl)
Montageart	Freistehend
Postentnahme	Frontseitig
Einzelkasten nach Volumen	Groß > 16 Liter

Abmessungen

Breite in mm	1
Höhe in mm	1
Höhe Einzelkasten in mm	200,0
Breite Einzelkasten in mm	400,0
Volumen in Liter	32
Höhe Briefeinwurfschlitz in mm	35,0
Breite Briefeinwurfschlitz in mm	360,0
Höhe Briefkastenanlage in mm	800,0
Breite Briefkastenanlage in mm	400,0
Bauhöhe in mm	1500,0 1700,0 + 23,0
Gesamtbreite in mm	488,0
Tiefe in mm	400,0 + 25,0 Regendach
Gewicht in kg	60
Lieferzustand	Lieferung erfolgt in Blöcken, Standelemente / Briefkasten geteilt

Skizze



Weitere Bilder

