

Design Wandleuchte KELLER mit Bewegungsmelder 250x315 - Edelstahl pulverbeschichtet - RAL nach Wahl | mit Bewegungsmelder | ? Farbe nach Wahl

Artikelnummer 636R



Produktbeschreibung

Design Wandleuchte KELLER mit Bewegungsmelder 250x315 - Edelstahl pulverbeschichtet - RAL nach Wahl

Hochwertig gefertigte Wandleuchte mit Bewegungsmelder für den Außen- und Innenbereich mit Blende aus Edelstahl, pulverbeschichtet.

- Die Wandleuchte besteht aus Aluminiumguß, Edelstahl, pulverbeschichtet und Pressglas, opal.
- Inkl. integrierter Bewegungsmelder.
- Sockel E 27, geeignet für Leuchtmittel der Energieklassen A++ bis E max. 57 W.
- Schutzleiteranschluß.
- Schutzart IP 44 - Spritzwassergeschützt.
- Mit Montageplatte aus Aluminiumguß zur Befestigung.
- 2 Befestigungslöcher 6 mm, Abstand diagonal, senkrecht 150 mm, waagrecht 52 mm Anschlußklemme 2 x 2,5 mm².
- CE - Konformitätszeichen.
- Fabrikat Gebrüder Albert GmbH & Co. KG Leuchtenfabrik - Hergestellt durch die Briefkasten Manufaktur Lippe - 100% Qualität Made in Germany.

Montage:

Für die Installation und für den Betrieb dieser Leuchte sind die nationalen und internationalen elektronischen Sicherheitsvorschriften zu beachten. Mit Hilfe der drei Gewindestifte das Wandschild aus der Leuchtenarmatur lösen. Netzleiteranschluß durch die Kabeldurchführungstülle führen und das Wandschild auf Montagegrund fixieren. Die beiliegenden Silikonschläuche über die Anschlußadern schieben. Schutzleiterverbindung und elektrischen Anschluß an der Klemme herstellen. Leuchtmittel einsetzen. Leuchtenarmatur und Glas mit den Gewindestiften am Wandschild festspannen. Zur Handhabung des integrierten Bewegungsmelders lesen Sie bitte die beiliegende Bedienungsanleitung.

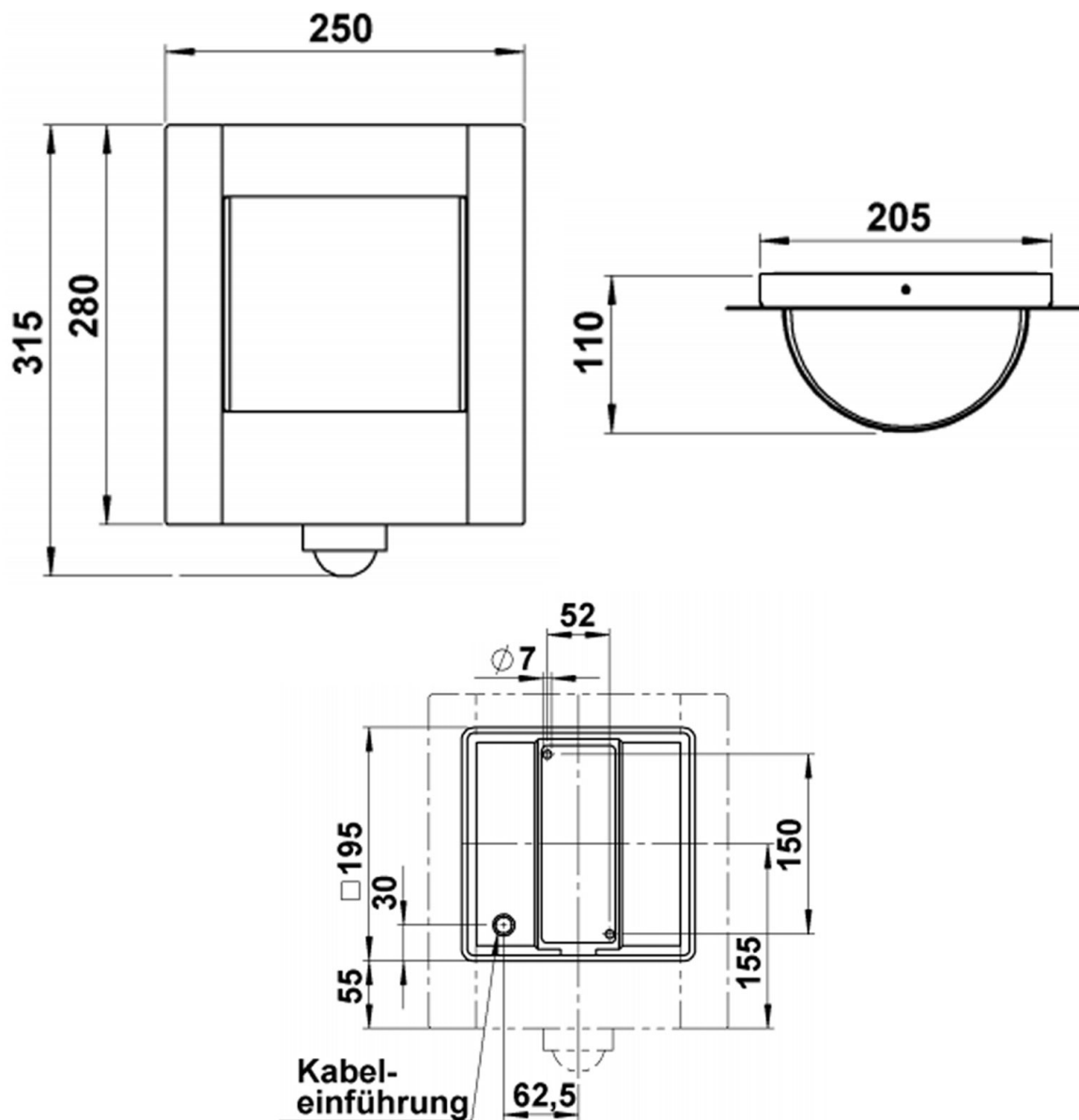
Produkteigenschaften

Oberfläche/Farbe	RAL 9005 tiefschwarz, DB 703 eisenglimmer, RAL 7016 anthrazitgrau, RAL nach Wahl (lt. Farbtabelle), RAL 9007 graualuminium, RAL 9016 verkehrsweiß
Schutzart	IP44
Leuchtmittel	ohne
Funktionen	Bewegungsmelder
Grundmaterial	Aluminium AlMg3 W19, Edelstahl V2A 1.4301
Schutzklasse	I

Abmessungen

Breite in mm	250
Höhe in mm	315
Gesamtbreite in mm	250
Tiefe in mm	110,0
Lieferzustand	Lieferung erfolgt komplett montiert

Skizze



Weitere Bilder

