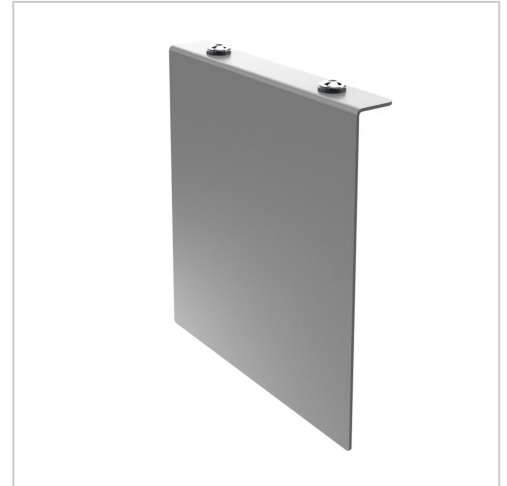


Verschlussdeckel für Zeitungsfach KANT | RAL 9007 graualuminium feinstruktur matt

Artikelnummer BML-ZFD-303-9007



Produktbeschreibung

Verschlussdeckel für Zeitungsfach KANT

Verschlussdeckel passend für das Zeitungsfach des Briefkasten KANT zum seitlichen Einschrauben.

- Verschlussdeckel aus verzinktem Stahl, pulverbeschichtet in RAL 7016 anthrazitgrau, RAL 9007 graualuminium, DB 703 eisenglimmer oder RAL 9016 verkehrsweiß.
- Zum seitlichen Einsetzen, verschraubt.
- Bitte beachten Sie: Jedem Briefkasten KANT liegt bereits ein Verschlussdeckel bei.

Produkteigenschaften

Grundmaterial Stahl, verzinkt

Oberfläche/Farbe RAL 9007 graualuminium

Abmessungen

Breite in mm 108

Höhe in mm 108

Tiefe in mm 10,0

Weitere Bilder

