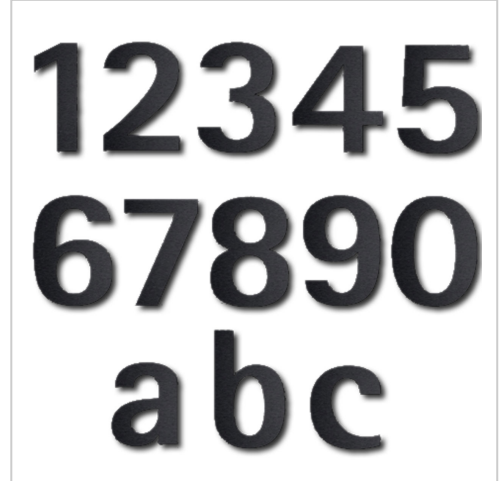


Edelstahl Hausnummer Klopstock | 2 | 300mm | ? Farbe nach Wahl

Artikelnummer 528-300-RAL-02



Produktbeschreibung

Edelstahl Hausnummer Klopstock 300

Die Auswahl der richtigen Schriftart ist bei einer Hausnummer entscheidend. Die optimale Lesbarkeit steht dabei an erster Stelle. Die Hausnummer ist aber auch ein wichtiges Gestaltungselement. Auf der Rückseite befinden sich zwei 30mm lange Schweißbolzen mit Gewinde. Nach dem Bohren der Löcher und dem Einsetzen der Dübel, brauchen Sie die Zahlen/Buchstaben nur noch aufzustecken.

Made in Germany, hergestellt in Bad Salzufen

- Hausnummer aus gebürstetem Edelstahl V2A 1.4301.
- Die Befestigung an der Wand erfolgt über von hinten aufgeschossene Schweißbolzen, die einfach in die Dübellöcher gesteckt werden.
- Ziffernhöhe 30 cm.
- Materialstärke 2 mm.
- Lieferung inklusive Dübel (S6).

Produkteigenschaften

Oberfläche/Farbe RAL 9005 tiefschwarz, DB 703 eisenglimmer, RAL 7016 anthrazitgrau, RAL nach Wahl (lt. Farbtabelle), RAL 9007 graualuminium, RAL 9016 verkehrsweiß

Montageart Steckbolzen

Grundmaterial Edelstahl V2A 1.4301

Abmessungen

Höhe in mm max. 301

Tiefe in mm 2,0

Gewicht in kg 0,5

Weitere Bilder

