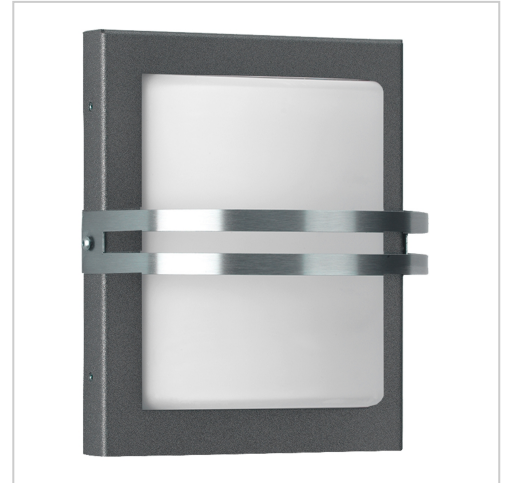


Wandleuchte PREMIUM 165x205 pulverbeschichtet | ohne Bewegungsmelder

Artikelnummer 627R



Produktbeschreibung

Wandleuchte PREMIUM 165x205 pulverbeschichtet

Hochwertig gefertigte LED Wandleuchte in RAL nach Wahl. Passend zur Briefkastenserie PREMIUM 205.

- Die Außenleuchte besteht aus Edelstahl mit opalem Glas, mit separater Montageplatte aus Aluminiumguß, pulverbeschichtet in RAL nach Wahl.
- Sockel E 27, geeignet für Leuchtmittel der Energieklassen A++ bis E max. 57 W.
- Ohne Leuchtmittel.
- Schutzart IP 44 - Schutzklasse I
- Mit Montageplatte aus Aluminiumguß zur Befestigung.
- Fabrikat Gebrüder Albert GmbH & Co. KG Leuchtenfabrik - Hergestellt durch die Briefkasten Manufaktur Lippe - 100% Qualität Made in Germany.

Montage:

Für die Installation und für den Betrieb dieser Leuchte sind die nationalen und internationalen elektronischen Sicherheitsvorschriften zu beachten. Mit Hilfe der vier Gewindestifte Wandschild aus Leuchtenarmatur lösen. Netzleiteranschluß durch die Kabeldurchführungstülle führen und das Wandschild auf Montagegrund fixieren. Die beiliegenden Silikonschläuche über die Anschlußadern schieben. Schutzleiterverbindung und elektrischen Anschluß an der Klemme herstellen. Leuchtenarmatur und Glas mit den Gewindestiften am Wandschild festspannen.

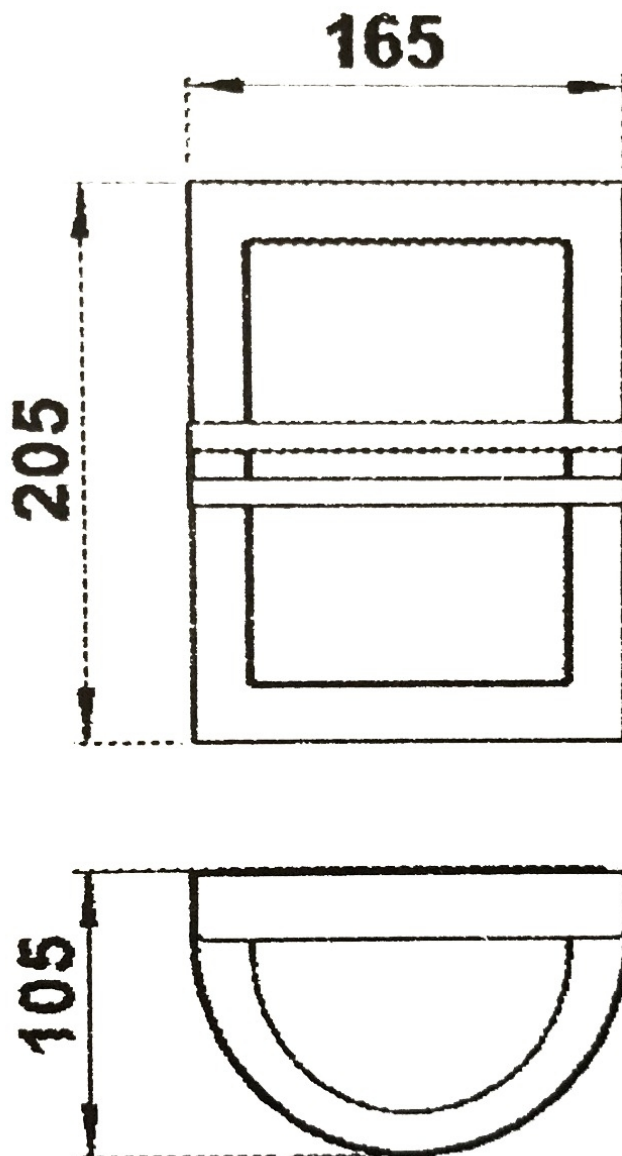
Produkteigenschaften

| | |
|-------------------------|---|
| Oberfläche/Farbe | RAL 9005 tiefschwarz, DB 703 eisenglimmer, RAL 7016 anthrazitgrau, RAL nach Wahl (lt. Farbtabelle), RAL 9007 graualuminium, RAL 9016 verkehrsweiß |
| Schutzart | IP44 |
| Leuchtmittel | ohne |
| Grundmaterial | Aluminium AlMg3 W19, Edelstahl V2A 1.4301 |
| Schutzklasse | I |

Abmessungen

| | |
|--------------------|-------------------------------------|
| Breite in mm | 165 |
| Höhe in mm | 205 |
| Gesamtbreite in mm | 165 |
| Tiefe in mm | 100,0 |
| Lieferzustand | Lieferung erfolgt komplett montiert |

Skizze



Weitere Bilder

