

# Design Wandleuchte KELLER mit Bewegungsmelder 250x315 - Edelstahl geschliffen | mit Bewegungsmelder | Edelstahl, geschliffen

Artikelnummer 636VA



## Produktbeschreibung

### Design Wandleuchte KELLER mit Bewegungsmelder 250x315 - Edelstahl geschliffen

Hochwertig gefertigte Wandleuchte mit Bewegungsmelder für den Außen- und Innenbereich aus Edelstahl, geschliffen.

- Die Wandleuchte besteht aus Aluminiumguß, Edelstahl und Pressglas, opal.
- Inkl. integrierter Bewegungsmelder.
- Sockel E 27, geeignet für Leuchtmittel der Energieklassen A++ bis E max. 57 W.
- Schutzleiteranschluß.
- Schutzart IP 44 - Spritzwassergeschützt.
- Mit Montageplatte aus Aluminiumguß zur Befestigung.
- 2 Befestigungslöcher 6 mm, Abstand diagonal, senkrecht 150 mm, waagerecht 52 mm Anschlußklemme 2 x 2,5 mm².
- CE - Konformitätszeichen.
- Fabrikat Gebrüder Albert GmbH & Co. KG Leuchtenfabrik - Hergestellt durch die Briefkasten Manufaktur Lippe - 100% Qualität Made in Germany.

#### Montage:

Für die Installation und für den Betrieb dieser Leuchte sind die nationalen und internationalen elektronischen Sicherheitsvorschriften zu beachten. Mit Hilfe der drei Gewindestifte das Wandschild aus der Leuchtenarmatur lösen. Netzleiteranschluß durch die Kabeldurchführungstülle führen und das Wandschild auf Montagegrund fixieren. Die beiliegenden Silikonschläuche über die Anschlußadern schieben. Schutzleiterverbindung und elektrischen Anschluß an der Klemme herstellen. Leuchtmittel einsetzen. Leuchtenarmatur und Glas mit den Gewindestiften am Wandschild festspannen. Zur Handhabung des integrierten Bewegungsmelders lesen Sie bitte die beiliegende Bedienungsanleitung.

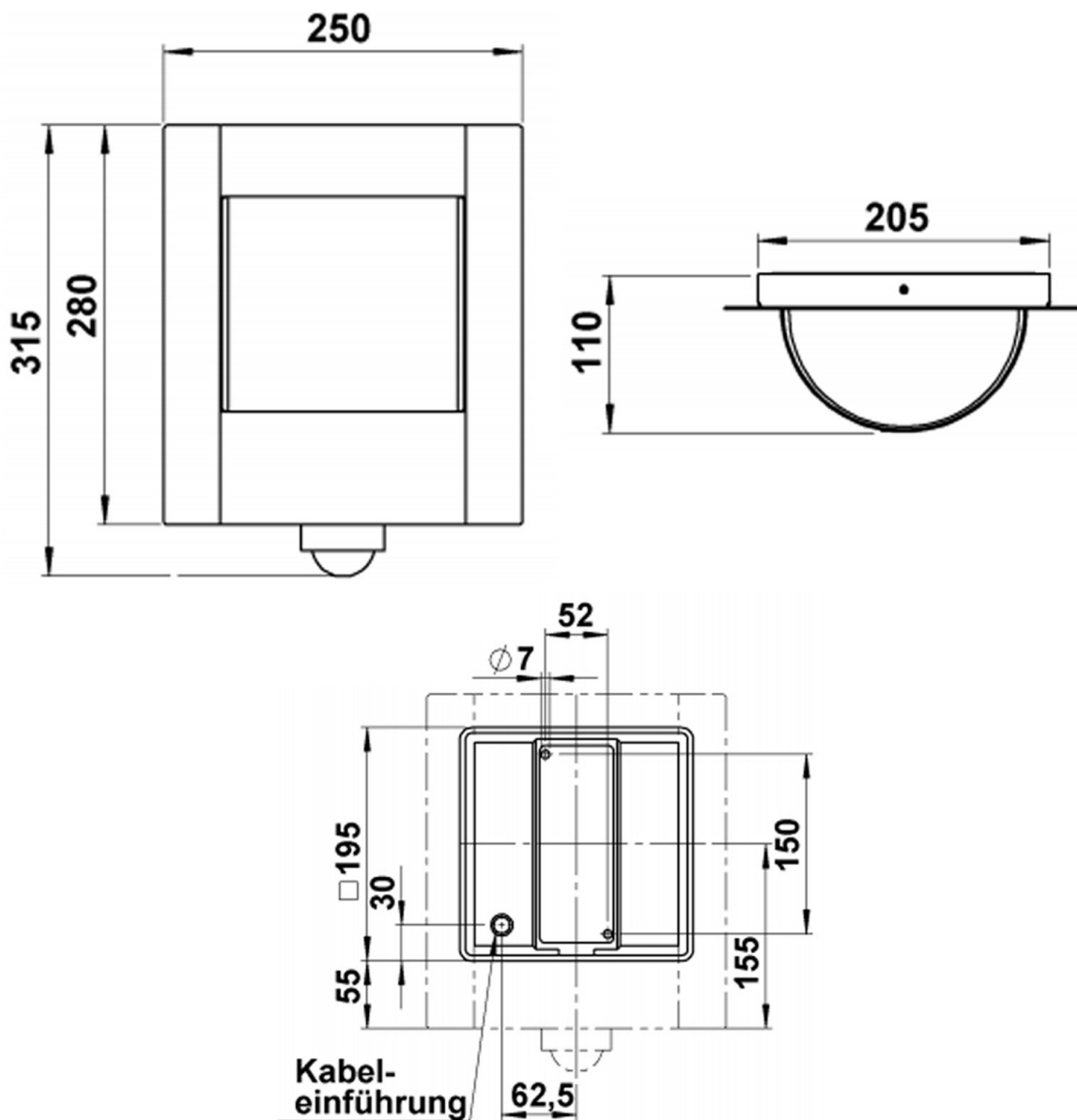
## Produkteigenschaften

<b>Schutzart</b>	IP44
<b>Leuchtmittel</b>	ohne
<b>Funktionen</b>	Bewegungsmelder
<b>Grundmaterial</b>	Aluminium AlMg3 W19, Edelstahl V2A 1.4301
<b>Oberfläche/Farbe</b>	Geschliffen
<b>Schutzklasse</b>	I

## Abmessungen

Breite in mm	250
Höhe in mm	315
Gesamtbreite in mm	250
Tiefe in mm	110,0
Lieferzustand	Lieferung erfolgt komplett montiert

## Skizze



## Weitere Bilder

