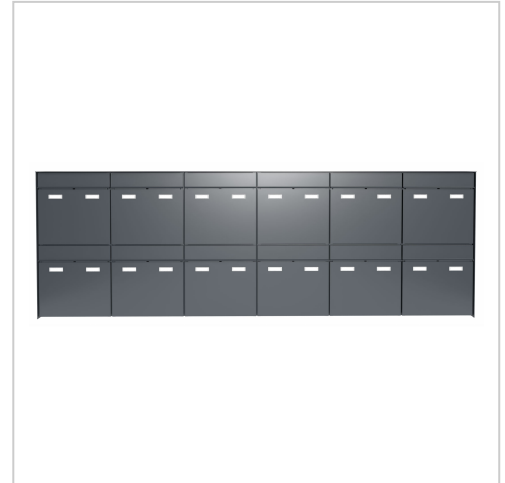


# 12er 6x2 Design Aufputz Briefkastenanlage GOETHE AP - RAL nach Wahl | 100mm Tiefe | mit 12 Briefkästen

Artikelnummer 215-AP-12-100



## Produktbeschreibung

### 12er 6x2 Design Aufputz Briefkastenanlage GOETHE AP - RAL nach Wahl

Hochwertig gefertigte 12 Parteien Aufputz-Briefkastenanlage. Der moderne Briefkasten GOETHE ist ideal für den anspruchsvollen Eingangsbereich geeignet. Die geradlinige Formgebung ohne sichtbares Schloss lässt diesen Briefkasten besonders elegant wirken.

Die Maße der Einzelkästen ermöglichen ein Fassungsvermögen von ca. 16 Litern, der große Einwurf garantiert auch bei DIN-C4-Umschlägen und Zeitschriften oder nach mehrtägiger Abwesenheit keine zerknitterte Post. Das innovative Push-Key-Schloss verbirgt sich unsichtbar im Inneren des Briefkasten. Der Schlüssel wird lediglich in die vorhandene Öffnung gesteckt (kein Drehen nötig) und die Tür öffnet sich. Mit der Anordnung des Schlosses ist dieser Briefkasten so konzipiert, dass die Entnahmetür verhindert, dass Ihnen die Post entgegenfällt. Durch die Wasserablaufkante ist die innen liegende Post optimal vor Witterungseinflüssen geschützt. Die Einwurfsklappe ist mit hochwertigen Achsdämpfern ausgestattet, so ist ein leises Schließen garantiert und es gibt kein störendes Klappern durch Witterungseinflüsse. Die austauschbaren Namensschilder aus Plexiglas lassen sich bequem von vorne bedienen, für eine optimale Optik empfehlen wir das flächenbündige Namensschild mit Lasergravur (siehe Zubehör). Das 2. Namensschild ist mit der Einlage Werbung Ja/Nein ausgestattet.

Die Aufputz-Briefkastenanlagen der Kollektion GOETHE zeichnen sich durch die konsequente Verwendung von Edelstahl und Aluminium aus. Das Resultat ist eine sehr hohe Langlebigkeit und Nachhaltigkeit. Die Konstruktion ist durch unsere eigenen Ingenieure mit Hinblick auf hohe Flexibilität bzw. Modularität, einfache Ersatzteilmontage und unkomplizierte Selbstmontage entwickelt worden. Für alle GOETHE Anlagen sind Ersatzteile direkt in unserem Shop verfügbar.

Dank der Konstruktionsweise gestaltet sich die Selbstmontage unkompliziert.

**Geschütztes Gebrauchsmuster laut DPMA Aktenzeichen DE: 20 2021 101 679.5**

- Hochwertiger 12er Aufputzbrieffkasten aus Edelstahl und Aluminium.
- Qualitätsfertigung - Made in Germany by Briefkasten Manufaktur Lippe.
- Brieffkästen aus Edelstahl 1.4016 (nichtrostender magnetischer Edelstahl), pulverbeschichtet in RAL nach Wahl.
- Innovatives Push-Key-Schloss mit 2 Schlüsseln pro Partei.
- Der Brieffeinwurf und die Entnahme erfolgen von vorne. Einwurfsklappe mit hochwertigen Achsdämpfern für sehr leisen Einwurf der Post.
- Die Brieffkästen entsprechen der DIN/EN 13724. Einwurfsgröße (3,5 cm x 36,0 cm) für C4 quer, hier passen auch große Briefe rein, ohne zu knicken.
- Entnahmetüren sind zu öffnen von oben nach unten. So kann Ihnen die Post nicht entgegen fallen.
- Namensschild aus Plexiglas für Namensbeschriftung und 2. Namensschild Werbung Ja/Nein pro Partei.
- Optionale Hausnummernbeschriftung ca. 100-150mm hoch.
- Optimaler Regenschutz durch Regenaublaufkanten und einem Regendach aus 3mm Aluminium AlMg3 W19, pulverbeschichtet in RAL nach Wahl.
- Seitenverkleidung aus 3mm Aluminium AlMg3 W19, pulverbeschichtet in RAL nach Wahl.
- Inkl. Montageschiene zur Wandmontage.

**Wichtige Information:**

Um einen optimalen Wasserschutz Ihrer Post zu erreichen, sollte sich nach Möglichkeit der Brieffkasten bzw. die Brieffkastenanlage unter einem Vordach befinden.

Das Postgut ist nur dann vor Wasser geschützt, wenn es komplett im Kasten abgelegt und die Einwurfsklappe geschlossen ist. Nicht vollständig eingesteckte Post ermöglicht das Eindringen von Feuchtigkeit und Schmutz in den Brieffkasten. Diese Anlage ist gegen Eindringen von Wasser nach DIN EN 13724 geschützt. Wassereintritt ist kein Reklamationsgrund.

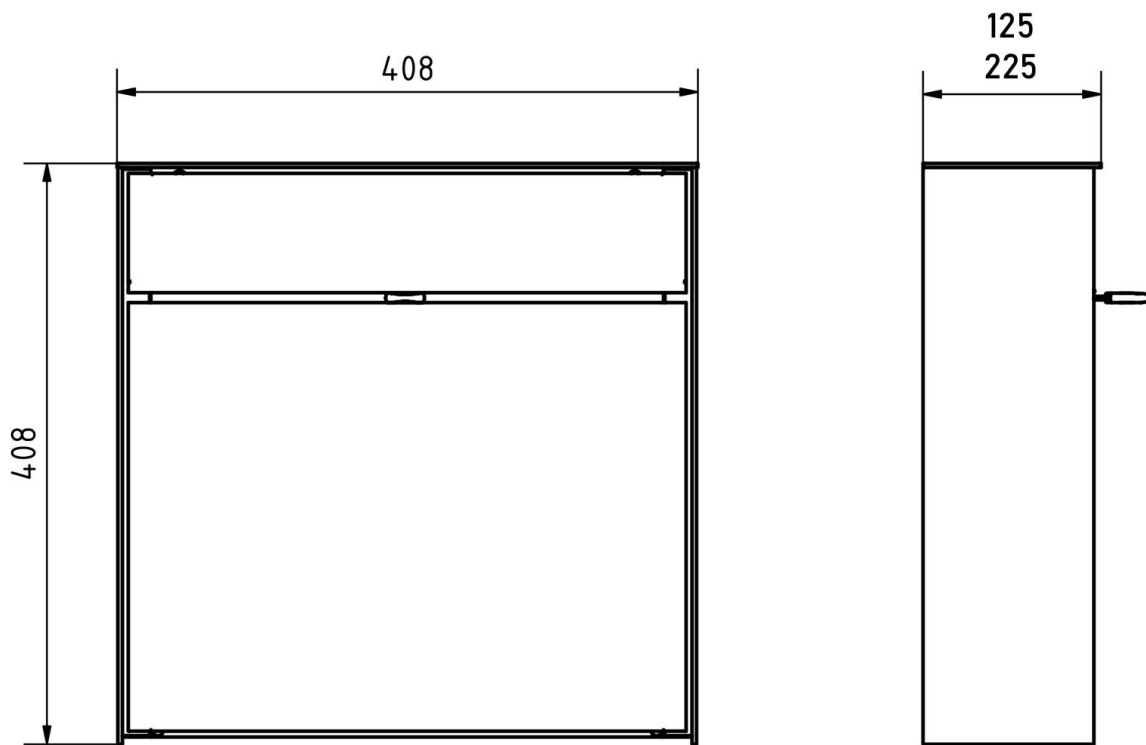
## Produkteigenschaften

<b>Oberfläche/Farbe</b>	RAL 9005 tiefschwarz, RAL 3004 purpurrot, DB 703 eisenglimmer, RAL 7016 anthrazitgrau, RAL nach Wahl (lt. Farbtabelle), RAL 9007 grau-aluminium, RAL 9016 verkehrsweiß
<b>Serie</b>	GOETHE
<b>Namensbeschriftung</b>	Namensschild
<b>Grundmaterial</b>	Aluminium AlMg3 W19, Edelstahl V2A 1.4301, Edelstahl 1.4016 (nichtrostender magnetischer Edelstahl)
<b>Postentnahme</b>	Frontseitig
<b>Einzelkasten nach Volumen</b>	Groß > 16 Liter
<b>Montageart</b>	Aufputz
<b>Anzahl der Kästen</b>	mit 12 Brieffkästen

## Abmessungen

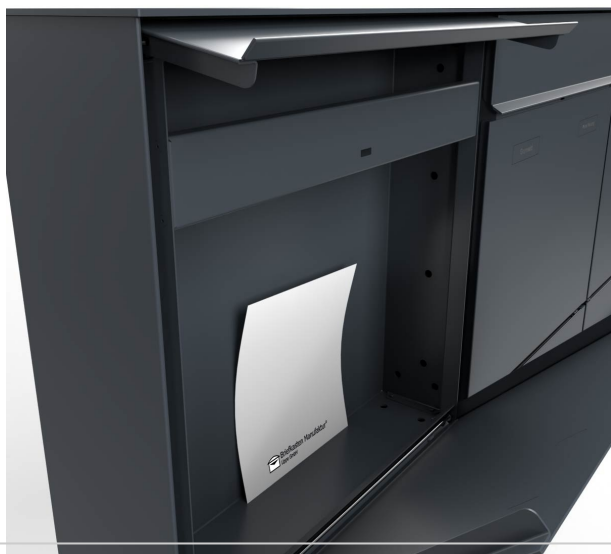
<b>Höhe Einzelkasten in mm</b>	400,0
<b>Breite Einzelkasten in mm</b>	400,0
<b>Volumen in Liter</b>	16
<b>Höhe Brieffeinwurfschlitz in mm</b>	35,0
<b>Breite Brieffeinwurfschlitz in mm</b>	360,0
<b>Höhe Brieffkastenanlage in mm</b>	800,0
<b>Breite Brieffkastenanlage in mm</b>	2400,0
<b>Gesamtbreite in mm</b>	2408,0
<b>Tiefe in mm</b>	100,0 + 25,0 Regendach
<b>Gewicht in kg</b>	38
<b>Lieferzustand</b>	Lieferung erfolgt montiert

## Skizze



## Weitere Bilder





## Unser TIPP

! Flächenbündiges Namensschild - 2-teilig - Trägerblech + Namensschild  
Artikel: 789-E-2T (siehe Zubehör)

