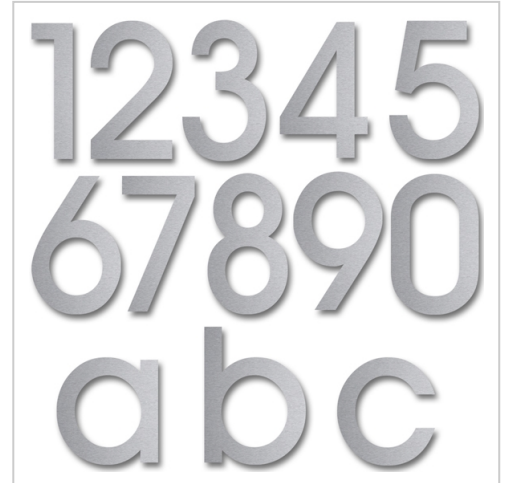


Edelstahl Hausnummer Hölderlin | 4 | 300mm | Edelstahl, geschliffen

Artikelnummer 528-01-300-VA-04



Produktbeschreibung

Edelstahl Hausnummer Hölderlin

Die Auswahl der richtigen Schriftart ist bei einer Hausnummer entscheidend. Die optimale Lesbarkeit steht dabei an erster Stelle. Die Hausnummer ist aber auch ein wichtiges Gestaltungselement. Auf der Rückseite befinden sich zwei 30mm lange Schweissbolzen mit Gewinde. Nach dem Bohren der Löcher und dem Einsetzen der Dübel, brauchen Sie die Zahlen/Buchstaben nur noch aufzustecken.

Made in Germany, hergestellt in Bad Salzufen

- Hausnummer aus Edelstahl V2A 1.4301.
- Die Befestigung an der Wand erfolgt über von hinten aufgeschossene Schweißbolzen, die einfach in die Dübellöcher gesteckt werden.
- Materialstärke 2 mm.
- Lieferung inklusive Dübel (S6).

Produkteigenschaften

Montageart	Steckbolzen
Grundmaterial	Edelstahl V2A 1.4301
Oberfläche/Farbe	Geschliffen

Abmessungen

Höhe in mm	max. 300
Tiefe in mm	2,0
Gewicht in kg	0,5

Weitere Bilder

