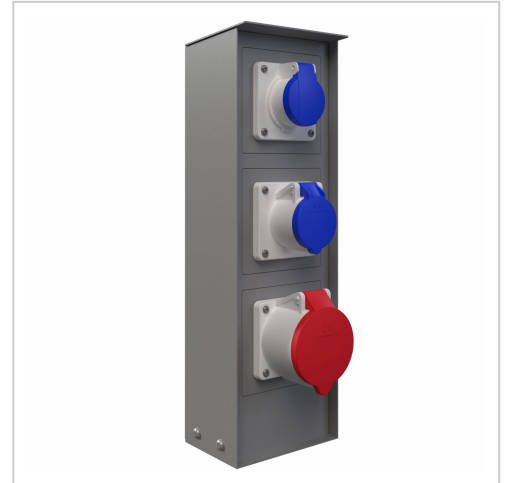


Steckdosensäule Energiesäule ORDO zur Standmontage - CEE - Schuko - 411 mm - RAL 9007 grau alu feinstruktur matt | 3-fach

Artikelnummer 376-3-9007



Produktbeschreibung

Modulare Steckdosensäule Energiesäule ORDO zur Standmontage

Die modulare Steckdosensäule **ORDO** ist eine funktionale und langlebige Lösung für die sichere Stromversorgung im Außenbereich. Sie eignet sich für den Einsatz in Gärten, auf Terrassen, auf Campingplätzen, in Wohnanlagen sowie in gewerblich oder öffentlich genutzten Bereichen. Durch die klare Formensprache und die robuste Ausführung lässt sich die Steckdosensäule vielseitig einsetzen.

Gefertigt aus **verzinktem Stahl** und hochwertig **pulverbeschichtet**, bietet die Steckdosensäule einen dauerhaften Schutz vor Korrosion und Witterungseinflüssen. Ein integriertes Regendach schützt die Steckdosen zusätzlich vor direkter Nässe. Die Fertigung erfolgt bei der Briefkasten Manufaktur in Deutschland und steht für präzises Handwerk und Qualität „Made in Germany“.

Die Steckdosensäule ORDO ist in **zwei Bauhöhen** erhältlich und kann dadurch optimal an den jeweiligen Einsatzbereich angepasst werden. Der modulare Aufbau ermöglicht eine individuelle Bestückung sowie eine spätere Anpassung oder Erweiterung der Einsätze.

- Steckdosensäule aus verzinktem Stahl, pulverbeschichtet in RAL 9007 grau alu feinstruktur matt.
- Deutsche Qualitätsfertigung bei der Briefkasten Manufaktur („Made in Germany“).
- Integriertes Regendach zum Schutz vor Witterungseinflüssen.
- Modularer Aufbau zur individuellen Bestückung, z. B. mit CEE-, Schuko-Steckdosen oder vorbereiteten Modulen für eigene Schalterprogramme. Weitere Ergänzungen wie Schalter, Taster, Schlüsselschalter, Kommunikationsstecker, Kraftsteckdose, Bewegungsmelder, Wasseranschluss, Licht etc. sind auf Anfrage möglich.
- Rückseitig geschützte Steckdosenmodule durch hochwertiges Kunststoff-Gehäuse.
- Erhältlich in zwei Höhen:
 - Höhe ca. 400 mm mit bis zu 3 Modulen
 - Höhe ca. 800 mm mit bis zu 6 Modulen
- Einfache und durchdachte Montage: Säule am Boden befestigen, verdrahten, Frontblech einschieben und verschrauben.

Wichtige Information

Bitte beachten Sie, dass für den Einsatz der enthaltenen Steckdosen eine fachgerechte Installation durch einen Elektriker notwendig ist.

Produkteigenschaften

Grundmaterial Stahl, verzinkt, Edelstahl V2A 1.4301

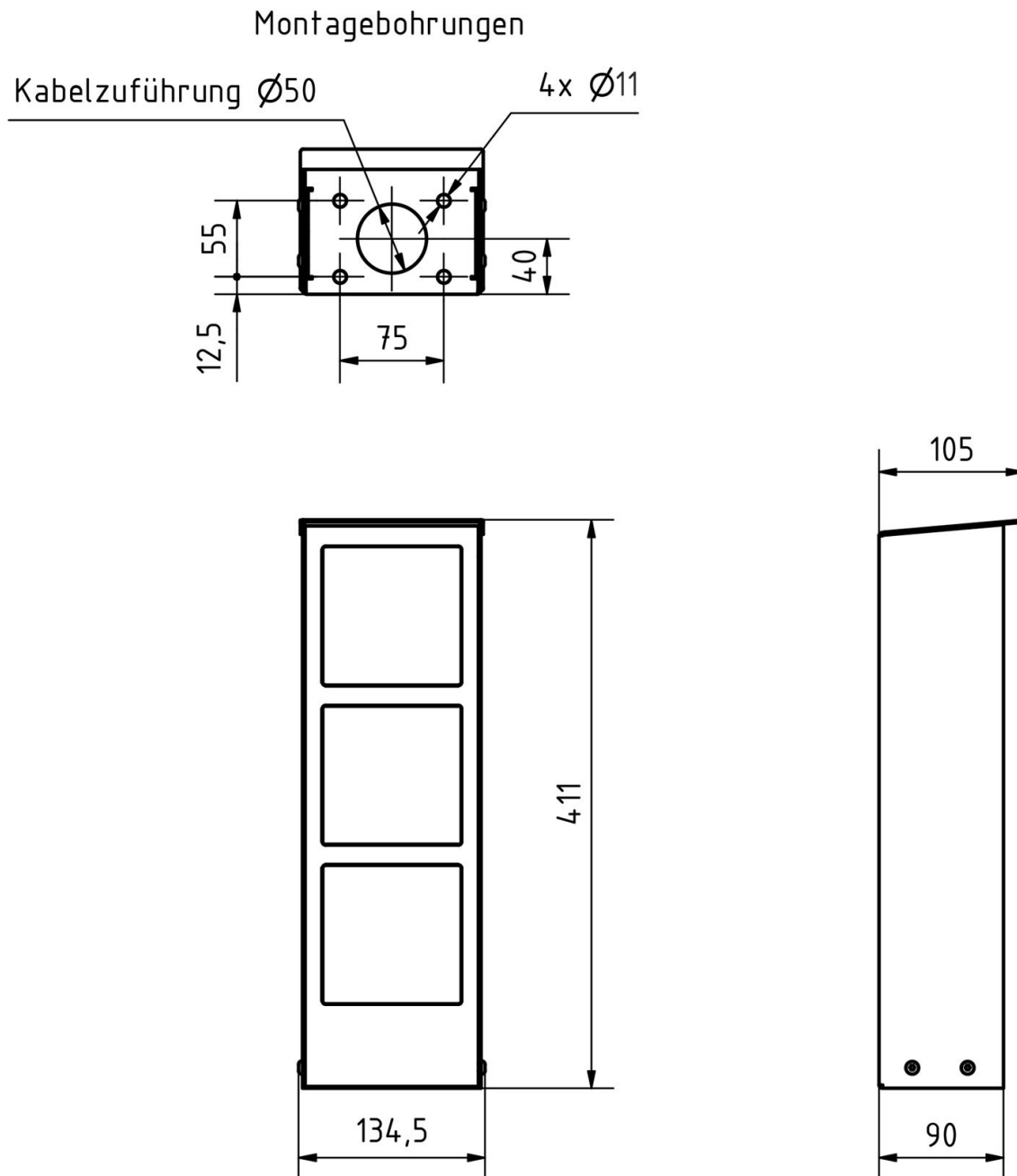
Montageart Freistehend

Oberfläche/Farbe RAL 9007 grau alu feinstruktur matt

Abmessungen

Breite in mm	134,5
Höhe in mm	411
Gesamtbreite in mm	134,5
Tiefe in mm	90 105
Gewicht in kg	4
Lieferzustand	Lieferung erfolgt komplett montiert

Skizze



Weitere Bilder

