

2er Edelstahl Mauerdurchwurf Briefkasten GRIMM - GIRA System 106 - 3-fach vorbereitet | mit 2 Briefkästen (1x2)

Artikelnummer 515DW-2-V-GI106



Produktbeschreibung

2er Edelstahl Mauerdurchwurf Briefkasten GRIMM - GIRA System 106 - 3-fach vorbereitet

Hochwertig gefertigter Durchwurfbriefkasten der Marke Briefkasten Manufaktur. Durch die variable Schachtlänge zwischen 270mm bis 400mm kann dieser Briefkasten in ziemlich alle Mauerwerken eingesetzt werden. Die Postentnahme findet auf der Rückseite statt. Die front- und rückseitigen Edelstahlplatten aus 2mm Edelstahl V2A, geschliffen werden mit Schrauben an der Wand fixiert (Abdeckkappen enthalten).

Das Gira System 106 lässt sich nahtlos im flächenbündigen Design einsetzen. Die Vorbereitung ist vorgesehen für 3 Stück GIRA 106 Systemmodule. Die Module können durch das einfache Haltesystem flächenbündig eingesetzt werden (Aufputzgehäuse 5503910 benötigt!).

Dies ist ein echter Hingucker unter den Briefkästen. Klare Linien und schnörkelloses Design zeichnen den GRIMM Briefkasten mit GIRA System 106 aus. Unsere Produkte haben eine hohe Wertigkeit, zuverlässige Funktionalität und eine eigene Identität. Made by Briefkasten Manufaktur.

- 2er Designer Edelstahl Durchwurfbriefkasten aus 2 mm Edelstahl V2A, 1.4301 240 Korn geschliffen.
- Rückseitige Post-Entnahmetür 300x100mm, zu öffnen von links nach rechts.
- Edelstahl-Zylinderschloß mit Staubschutzklappe & 2 Schlüsseln mit Schlüsselnummer pro Partei.
- Austauschbare Antivandalismus-Namensschilder aus Plexiglas inkl. Werkzeug - Das Namensschild ist eindrucksicher und schlagfest, der Kunststoff ist schwer entflammbar.
- Posteinwurf von vorne, Maße Einwurf: B 32 cm x H 3,5 cm, C4 quer. Hier passen sehr große Briefe ohne zu knicken rein. Achtung kein Entnahmeschutz!
- Maß Frontblende B 500mm x H 550mm.
- Maß Deckblech mit Entnahmetür B 500mm x H 400mm.
- Maß Briefdurchwurfschacht B 380 mm x H 210-280mm.
- Variable Schachtlänge 270-400mm.
- OHNE GIRA Systemkomponenten!

Wichtige Information

Kamera oder Sprechstellenvorbereitung

Die Sprechanlagen sind von einem Elektroinstallateur anzuschließen. Wenden Sie sich zur Planung, Einbau und Installation an den Elektroinstallateur Ihres Vertrauens.

Wasserschutz

Um einen optimalen Wasserschutz Ihrer Post zu erreichen, sollte sich nach Möglichkeit der Briefkasten bzw. die Briefkastenanlage unter einem Vordach befinden.

Das Postgut ist nur dann vor Wasser geschützt, wenn es komplett im Kasten abgelegt und die Einwurfklappe geschlossen ist. Nicht vollständig eingesteckte Post ermöglicht das Eindringen von Feuchtigkeit und Schmutz in den Briefkasten. Daher ist es notwendig, ausreichend dimensionierte Briefkästen für den anstehenden Bedarf zu planen. Bei bestimmten extremen Witterungsbedingungen kann dennoch Wasser eintreten (lt. DIN EN 13724 bis 1ccm). Dies ist kein Reklamationsgrund.

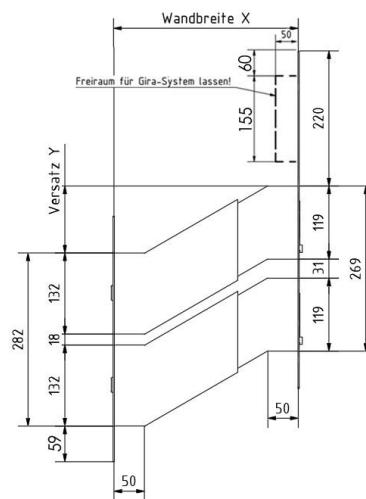
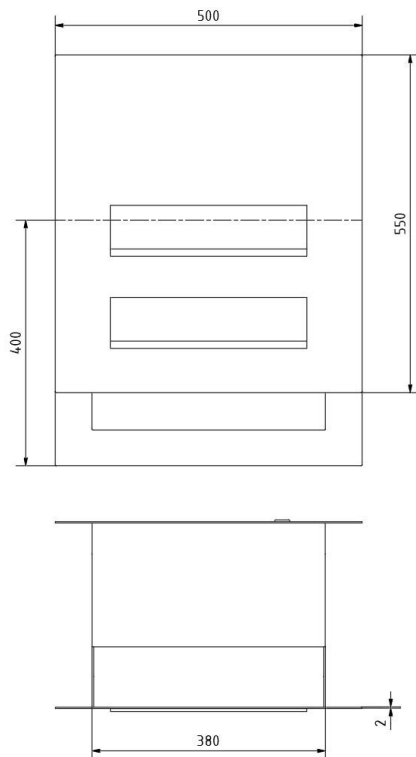
Produkteigenschaften

Serie	GRIMM
Funktionen	Zeitungsablage
Funktionskasten vorbereitet für Hersteller	GIRA
Grundmaterial	Aluminium AlMg3 W19, Edelstahl V2A 1.4301
Anzahl der Kästen	mit 2 Briefkästen
Oberfläche/Farbe	Geschliffen
Einzelkasten nach Volumen	Groß > 16 Liter
Montageart	Mauerdurchwurf
Postentnahme	Rückseitig

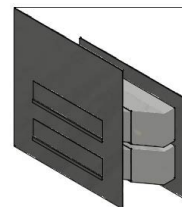
Abmessungen

Volumen in Liter	21,0 - 31,0
Höhe Briefeinwurfschlitz in mm	35,0
Breite Briefeinwurfschlitz in mm	320,0
Tiefe in mm	270,0 - 400,0
Gewicht in kg	38
Lieferzustand	Lieferung erfolgt teilzerlegt. Frontblende/Schacht getrennt

Skizze



Wandbreite X	Versatz Y
270	91,5
280	97,5
290	103
300	109
310	115
320	120,5
330	126,5
340	132
350	138
360	143,5
370	149,5
380	155
390	161
400	166,5



Weitere Bilder

