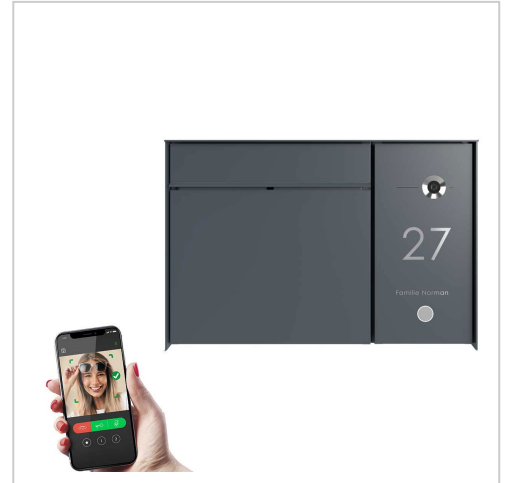


Design Aufputz Briefkasten GOETHE AP - RAL nach Wahl - COMELIT Switch seitlich - VIDEO Komplettset Wifi | Rechts | 200mm Tiefe

Artikelnummer 215-AP-1-SPS-KSCSWIFI-R-2



Produktbeschreibung

Design Aufputz Briefkasten GOETHE® AP - RAL nach Wahl - COMELIT Switch seitlich - VIDEO Komplettset

Hochwertig gefertigter Aufputzbriefkasten mit Klingel- Sprechkasten seitlich im flächenbündigen Design. Der moderne Briefkasten GOETHE® ist ideal für den anspruchsvollen Eingangsbereich geeignet. Die geradlinige Formgebung ohne sichtbares Schloss lässt diesen Briefkasten besonders elegant wirken. Entdecken Sie das vollintegrierte Comelit VIDEO-Komplettset, eine Spitzenlösung in der Welt der Videosprechanlagen. Diese hochmoderne Anlage bietet fortschrittliche Funktionen, darunter Gesichtserkennung, Sprachsteuerung und die bequeme Bedienung via Smartphone-App. Perfekt vorprogrammiert, ermöglicht es eine unkomplizierte Installation – lediglich zwei Drähte müssen angeschlossen werden, und schon ist das System einsatzbereit! Je nach Ihren Bedürfnissen ist das Set entweder mit einem Gateway ohne Wohnungsstation (Wohnungsstationen optional erweiterbar) oder mit einer WiFi-fähigen Wohnungsstation erhältlich, um maximale Flexibilität und Anpassung an Ihre individuellen Anforderungen zu gewährleisten.

Die Maße des Einzelkastens ermöglicht ein Fassungsvermögen von ca. 16 bzw. 32 Litern, der große Einwurf garantiert auch bei DIN-C4-Umschlägen und Zeitschriften oder nach mehrtägiger Abwesenheit keine zerknitterte Post. Das innovative Push-Key-Schloss verbirgt sich unsichtbar im Inneren des Briefkastens. Der Schlüssel wird lediglich in die vorhandene Öffnung gesteckt (kein Drehen nötig) und die Tür öffnet sich. Mit der Anordnung des Schlosses ist dieser Briefkasten so konzipiert, dass die Entnahmetür verhindert, dass Ihnen die Post entgegenfällt. Durch die Wasserablaufkante ist die innen liegende Post optimal vor Witterungseinflüssen geschützt. Die Einwurfklappe ist mit hochwertigen Achsdämpfern ausgestattet, so ist ein leises Schließen garantiert und es gibt kein störendes Klappern durch Witterungseinflüsse.

Die Aufputz-Briefkastenanlagen der Kollektion GOETHE® zeichnen sich durch die konsequente Verwendung von Edelstahl und Aluminium aus. Das Resultat ist eine sehr hohe Langlebigkeit und Nachhaltigkeit. Die Konstruktion ist durch unsere eigenen Ingenieure mit Hinblick auf hohe Flexibilität bzw. Modularität, einfache Ersatzteilmontage und unkomplizierte Selbstmontage entwickelt worden. Für alle GOETHE® Anlagen sind Ersatzteile direkt in unserem Shop verfügbar.

Dank der Konstruktionsweise gestaltet sich die Selbstmontage unkompliziert.

Geschütztes Gebrauchsmuster laut DPMA Aktenzeichen DE: 20 2021 101 679.5

- Hochwertiger Aufputzbriefkasten aus Edelstahl und Aluminium.
- Qualitätsfertigung - Made in Germany by Briefkasten Manufaktur Lippe.
- Briefkasten (BH 400x400mm) aus Edelstahl 1.4016 (nichtrostender magnetischer Edelstahl), pulverbeschichtet in RAL nach Wahl.
- Innovatives Push-Key-Schloss mit 2 Schlüsseln.
- Der Briefeinwurf und die Entnahme erfolgen von vorne. Einwurfklappe mit hochwertigen Achsdämpfern für sehr leisen Einwurf der Post.
- Der Briefkasten entspricht der DIN/EN 13724. Einwurfgröße (3,5 cm x 36,0 cm) für C4 quer, hier passen auch große Briefe rein, ohne zu knicken.
- Entnahmetür ist zu öffnen von oben nach unten. So kann Ihnen die Post nicht entgegen fallen.
- Funktionskasten (BH 200x400mm) aus Edelstahl 1.4016 (nichtrostender magnetischer Edelstahl), pulverbeschichtet in RAL nach Wahl.
- 8-12V DC Kurzhubklingeltaster mit LED Ringbeleuchtung Weiss.
- Wahlweise mit Namensbeschriftung ca. 10-20mm hoch.
- Wahlweise mit Hausnummernbeschriftung ca. 60-80mm hoch.
- Optimaler Regenschutz durch Regenaublaufkanten und einem Regendach aus 3mm Aluminium AlMg3 W19, pulverbeschichtet in RAL nach Wahl.
- Seitenverkleidung aus 3mm Aluminium AlMg3 W19, pulverbeschichtet in RAL nach Wahl.
- Inkl. Montageschiene zur Wandmontage.

Wichtige Information

Kamera oder Sprechstellenvorbereitung

Die Sprechanlagen sind von einem Elektroinstallateur anzuschließen. Wenden Sie sich zur Planung, Einbau und Installation an den Elektroinstallateur Ihres Vertrauens.

Wasserschutz

Um einen optimalen Wasserschutz Ihrer Post zu erreichen, sollte sich nach Möglichkeit der Briefkasten bzw. die Briefkastenanlage unter einem Vordach befinden.

Das Postgut ist nur dann vor Wasser geschützt, wenn es komplett im Kasten abgelegt und die Einwurfklappe geschlossen ist. Nicht vollständig eingesteckte Post ermöglicht das Eindringen von Feuchtigkeit und Schmutz in den Briefkasten. Diese Anlage ist gegen Eindringen von Wasser nach DIN EN 13724 geschützt. Wassereintritt ist kein Reklamationsgrund.

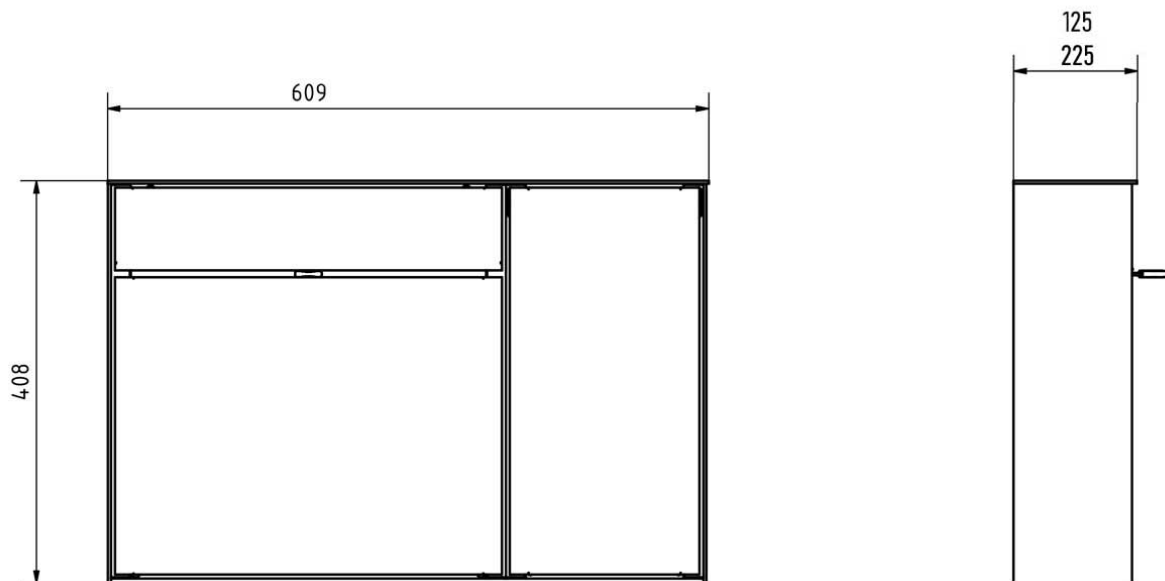
Produkteigenschaften

Oberfläche/Farbe	RAL 9005 tiefschwarz, RAL 3004 purpurrot, DB 703 eisenglimmer, RAL 7016 anthrazitgrau, RAL nach Wahl (lt. Farbtabelle), RAL 9007 grau-aluminium, RAL 9016 verkehrsweiß
Serie	GOETHE
Anschluss technik	2-Draht
Anzahl der Klingeltaster	1 Taster
Funktionen	Kamera, Sprechstelle
Funktionskasten vorbereitet für Hersteller	Comelit
Grundmaterial	Aluminium AlMg3 W19, Edelstahl V2A 1.4301, Edelstahl 1.4016 (nichtrostender magnetischer Edelstahl)
Hausnummer	Hausnummer als Lasergravur
Namensbeschriftung	Namensbeschriftung als Lasergravur
Postentnahme	Frontseitig
Anzahl der Kästen	mit 1 Briefkasten
Einzelkasten nach Volumen	Jumbo > 30 Liter
Montageart	Aufputz

Abmessungen

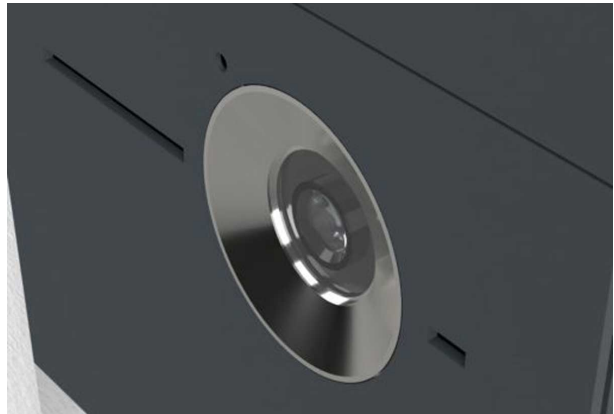
Höhe Einzelkasten in mm	400,0
Breite Einzelkasten in mm	BK 400,0 FK 200,0
Volumen in Liter	16,0 32,0
Höhe Briefeinwurfschlitz in mm	35,0
Breite Briefeinwurfschlitz in mm	360,0
Höhe Briefkastenanlage in mm	400,0
Breite Briefkastenanlage in mm	600,0
Bauhöhe in mm	empfohlen 1400,0 - 1600,0
Gesamtbreite in mm	609,0
Tiefe in mm	100,0 + 25,0 Regendach 200,0 + 25,0 Regendach
Gewicht in kg	20
Lieferzustand	Lieferung erfolgt montiert

Skizze



Weitere Bilder





Push-Key-Schloss
Nur noch stecken!

