

Design Wandleuchte KELLER 250x250 - Edelstahl geschliffen | ohne Bewegungsmelder | Edelstahl, geschliffen

Artikelnummer 637VA



Produktbeschreibung

Design Wandleuchte KELLER 250x250 - Edelstahl geschliffen

Hochwertig gefertigte Wandleuchte für den Außen- und Innenbereich aus Edelstahl, geschliffen.

- Die Wandleuchte besteht aus Aluminiumguß, Edelstahl und Pressglas, opal.
- Sockel E 27, geeignet für Leuchtmittel der Energieklassen A++ bis E max. 57 W.
- Schutzleiteranschluß.
- Schutzart IP 44 - Spritzwassergeschützt.
- Mit Montageplatte aus Aluminiumguß zur Befestigung.
- 2 Befestigungslöcher 6 mm, Abstand diagonal, senkrecht 150 mm, waagrecht 52 mm, Anschlußklemme 2 x 2,5 mm².
- CE - Konformitätszeichen.
- Fabrikat Gebrüder Albert GmbH & Co. KG Leuchtenfabrik - Hergestellt durch die Briefkasten Manufaktur Lippe - 100% Qualität Made in Germany.

Montage:

Für die Installation und für den Betrieb dieser Leuchte sind die nationalen und internationalen elektronischen Sicherheitsvorschriften zu beachten. Mit Hilfe der vier Gewindestifte das Wandschild aus der Leuchtenarmatur lösen. Netzleiteranschluß durch die Kabeldurchführungstülle führen und das Wandschild auf Montagegrund fixieren. Die beiliegenden Silikonschläuche über die Anschlußadern schieben. Schutzleiterverbindung und elektrischen Anschluß an der Klemme herstellen. Leuchtmittel einsetzen. Leuchtenarmatur und Glas mit den Gewindestiften am Wandschild festspannen.

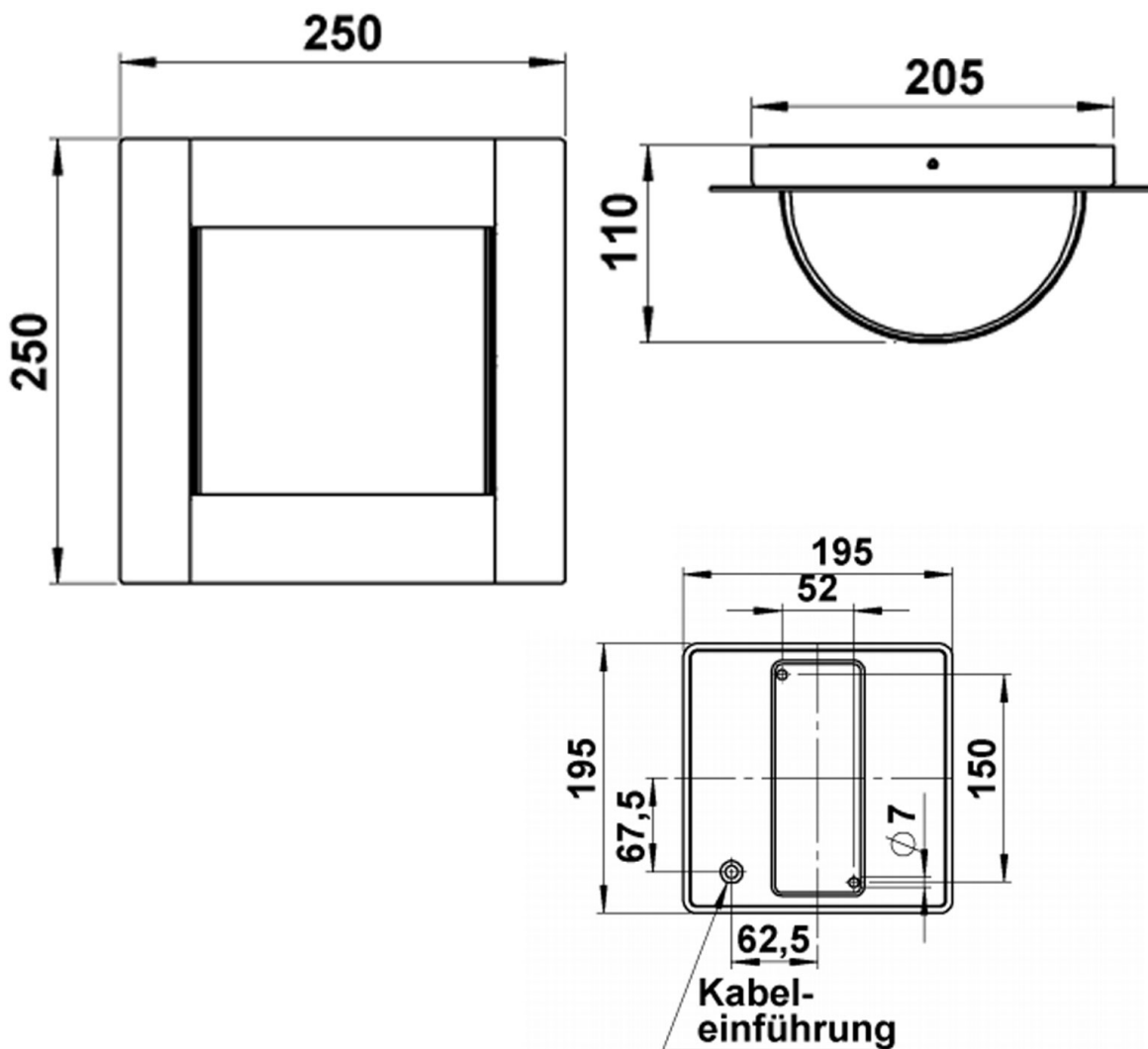
Produkteigenschaften

Schutzart	IP44
Leuchtmittel	ohne
Grundmaterial	Aluminium AlMg3 W19, Edelstahl V2A 1.4301
Oberfläche/Farbe	Geschliffen
Schutzklasse	I

Abmessungen

Breite in mm	250
Höhe in mm	315
Gesamtbreite in mm	250
Tiefe in mm	110,0
Lieferzustand	Lieferung erfolgt komplett montiert

Skizze



Wandschild kann gedreht werden!

Weitere Bilder

