

Design Wandleuchte GUTENBERG 250x230 - Edelstahl geschliffen | ohne Bewegungsmelder | Edelstahl, geschliffen

Artikelnummer 642VA



Produktbeschreibung

Design Wandleuchte GUTENBERG 250x230 - Edelstahl geschliffen

Hochwertig gefertigte Wandleuchte für den Außen- und Innenbereich aus Edelstahl, geschliffen.

- Die Wandleuchte besteht aus Edelstahl und Opalglas.
- Sockel E 27, geeignet für Leuchtmittel der Energieklassen A++ bis E max. 57 W.
- Schutzleiteranschluß.
- Schutzart IP 44 - Spritzwassergeschützt.
- Mit Montageplatte aus Aluminiumguß zur Befestigung.
- 4 Befestigungslöcher ø5 mm in Leuchtenrückwand, Abstand senkrecht 105mm, waagrecht 105mm .
- CE - Konformitätszeichen.
- Fabrikat Gebrüder Albert GmbH & Co. KG Leuchtenfabrik - Hergestellt durch die Briefkasten Manufaktur Lippe - 100% Qualität Made in Germany.

Montage:

Für die Installation und für den Betrieb dieser Leuchte sind die nationalen und internationalen elektronischen Sicherheitsvorschriften zu beachten. Glas aus der Leuchtenarmatur herausdrehen. Netzleiteranschluß durch die Kabeldurchführungstülle führen und die Armatur auf Montagegrund anschrauben. Silikonschläuche über Anschlußadern schieben. Schutzleiterverbindung und elektronischen Anschluß an der Klemme herstellen. Leuchtmittel einsetzen und Glas einschrauben.

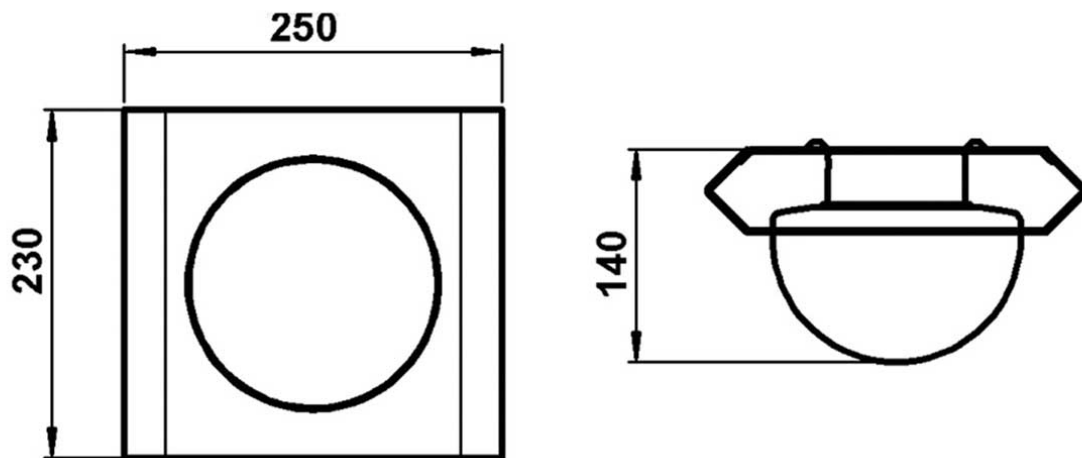
Produkteigenschaften

Schutzart	IP44
Leuchtmittel	ohne
Grundmaterial	Edelstahl V2A 1.4301
Oberfläche/Farbe	Geschliffen
Schutzklasse	I

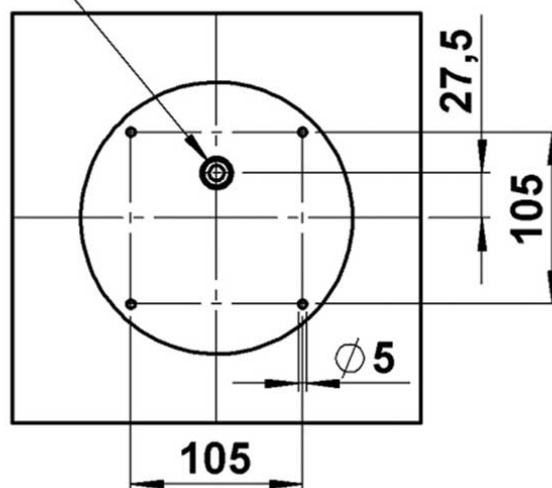
Abmessungen

Breite in mm	250
Höhe in mm	275
Gesamtbreite in mm	250
Tiefe in mm	150,0
Lieferzustand	Lieferung erfolgt komplett montiert

Skizze



Kabeleinführung



Weitere Bilder

